

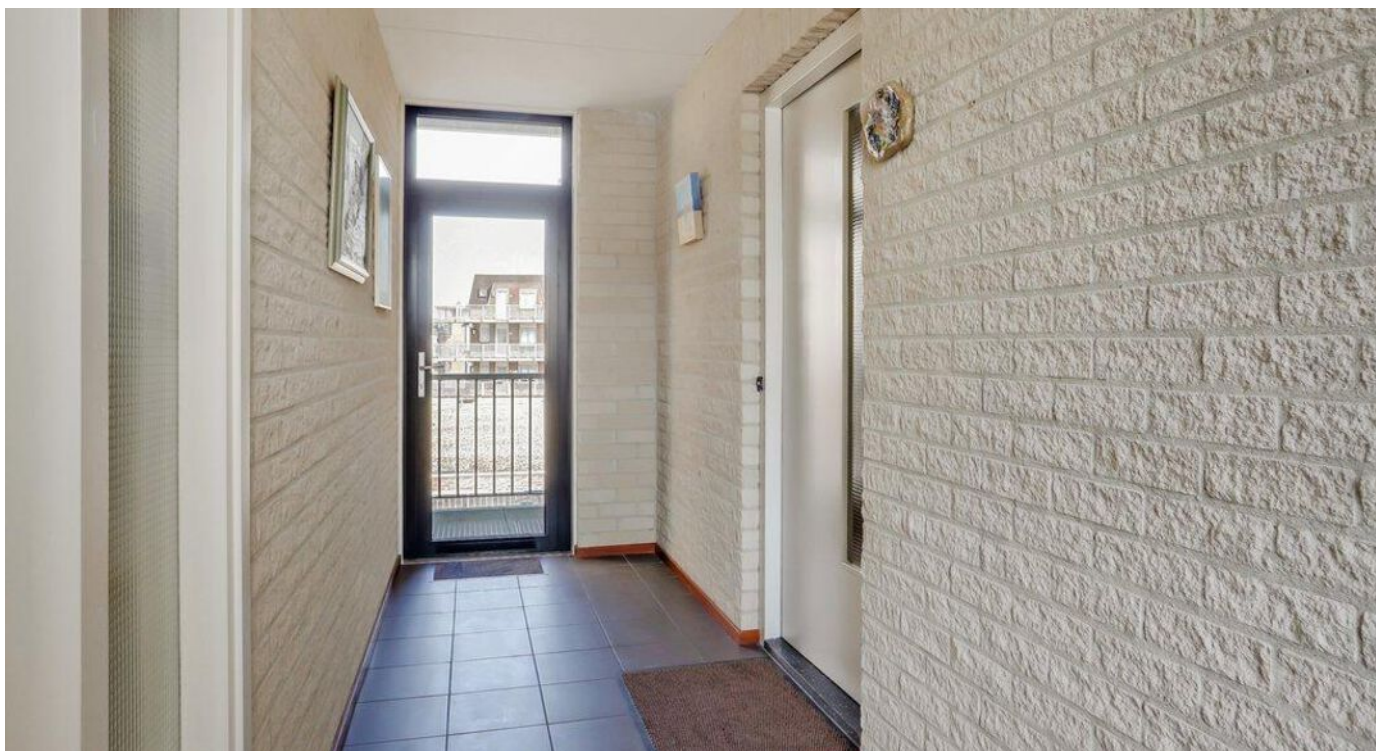
# Julianaplein 99 e

## Beuningen Gld



Verrassend ruim  
3-kamerappartement  
met balkon, lift en grote  
berging gelegen in het  
hart van Beuningen

# Kenmerken



Vraagprijs  
€ 399.000 k.k.



Woonoppervlakte  
108 m<sup>2</sup>



Verdieping  
2



Bouwjaar  
1995

<b>Soort object</b>	Appartement	<b>Aanvaarding</b>	In overleg
<b>Soort appartement</b>	Portiekflat	<b>Inhoud</b>	357 m <sup>3</sup>
<b>Bouwvorm</b>	Bestaande bouw	<b>Aantal kamers</b>	3
<b>Locatie</b>	In centrum, in woonwijk	<b>Aantal slaapkamers</b>	2
<b>Parkeerfaciliteiten</b>	Openbaar parkeren, betaald parkeren	<b>Externe bergruimte</b>	13 m <sup>2</sup>
<b>Energie label</b>	C	<b>Berging</b>	Box



## Meer weten?

Neem contact op met onze makelaar

### Mark van Welie

NVM Register Makelaar & Taxateur



024 - 3 244 244 / 06 - 41 67 74 64



mark.van.welie@hansjanssen.nl

# Omschrijving

Wonen in het hart van Beuningen, met ruimte, licht en comfort binnen handbereik.

In het geliefde complex "Julianastaete" ligt dit verrassend ruime 3-kamerappartement met balkon, lift en een grote berging. Je woont hier midden in het centrum, met alle voorzieningen letterlijk om de hoek. Met een woonoppervlak van maar liefst 108 m<sup>2</sup> geniet je van comfort, ruimte en een praktische indeling. Een ideale plek voor wie gelijkvloers en zorgeloos wil wonen.

## Bijzonderheden

- Woonoppervlak: 108 m<sup>2</sup>
- Balkon: 8 m<sup>2</sup>
- Externe bergruimte: 13 m<sup>2</sup>
- Bouwjaar: 1995
- VvE-bijdrage: € 175,- per maand
- Energielabel: C
- Gelegen op de tweede woonlaag met lift
- Eigen entree via portiek met slechts één appartement (extra privacy)

## Indeling

Je komt binnen via een portiek met slechts één appartement, wat zorgt voor een rustige en private entree. In de hal heb je direct toegang tot alle vertrekken. Hier vind je de meterkast en een nette

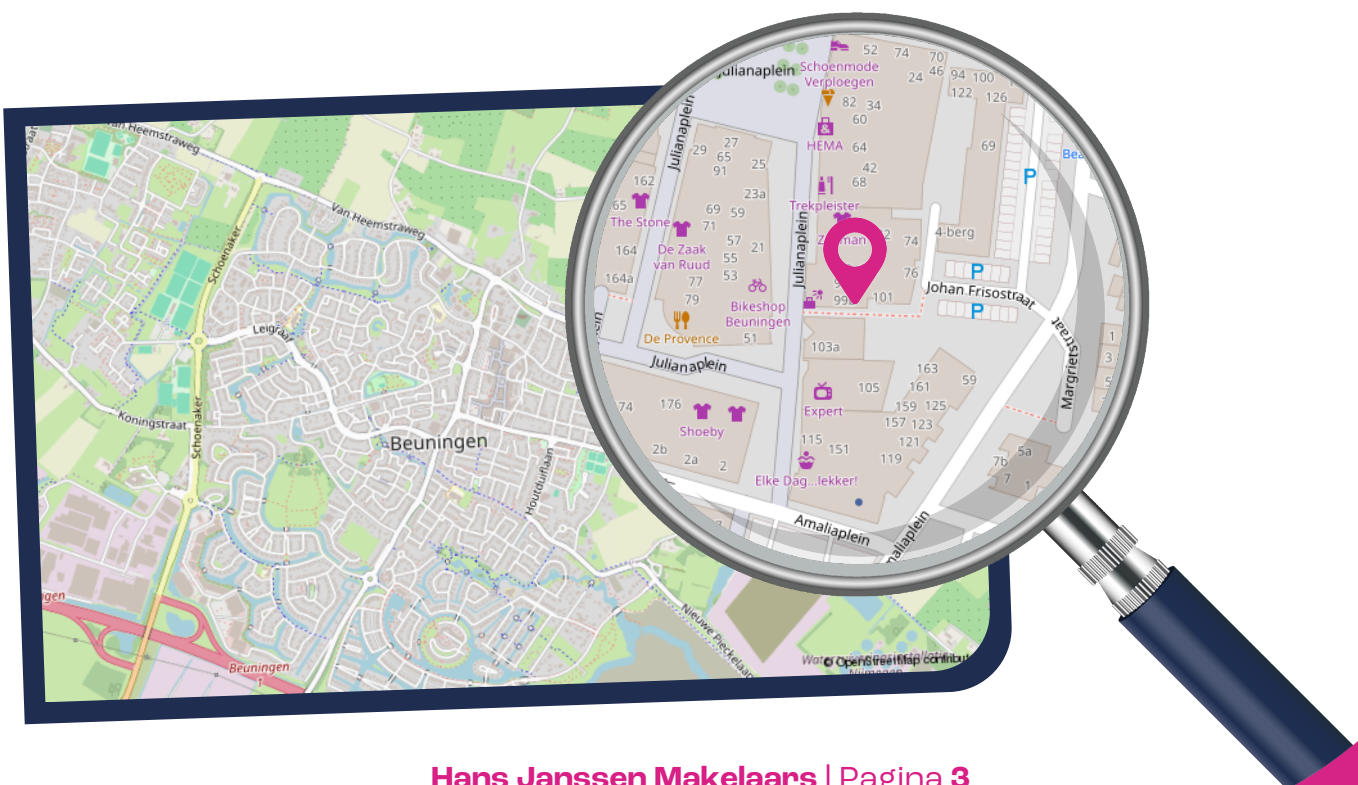
toiletruimte met vrij hangend toilet en fonteintje.

De woonkamer is ruim en opvallend licht dankzij de grote raampartijen aan twee zijden en de gunstige ligging op het zuiden. Dit is een fijne plek om te ontspannen of gasten te ontvangen. Aansluitend ligt de open keuken (2020), uitgevoerd in een praktische hoekopstelling en voorzien van een elektrische kookplaat, afzuigkap, vaatwasser, combi-magnetron en koelkast.

Vanuit de keuken stap je zo het balkon op. Met een oppervlakte van circa 8 m<sup>2</sup> is dit een volwaardige buitenruimte waar je comfortabel zit en uitkijkt richting het Beatrixplein.

Ook de slaapkamers zijn royaal van formaat. Eén van de slaapkamers heeft direct toegang tot het balkon, wat zorgt voor extra licht en een prettige verbinding met buiten. De badkamer is compleet uitgevoerd met een douche, ligbad, vrij hangend toilet en een wastafelmeubel.

Daarnaast beschik je over een ruime interne berging met cv-opstelling (Vaillant, 2011, eigendom), aansluitingen voor witgoed en volop opbergruimte. Het gehele appartement is voorzien van een nette laminaatvloer.



## Berging

In de onderbouw beschik je over een extra ruime berging van circa 13 m<sup>2</sup>. Ideaal voor het stallen van fietsen of het opbergen van seizoensspullen.

## Verder

- Voorzien van intercominstallatie
- Aluminium kozijnen met isolerende beglazing
- Wanden grotendeels afgewerkt met spachtelputz
- Goed geïsoleerd en comfortabel wonen
- Levensloopgeschikt appartement
- Openbaar vervoer op loopafstand aan de burgemeester Geradtslaan
- Nijmegen binnen circa 10 autominuten bereikbaar

## Ervaar het zelf

Ben je op zoek naar een ruim appartement op een centrale locatie waar je comfortabel en gelijkvloers kunt wonen? Dan is dit jouw kans. Neem contact met ons op en plan een bezichtiging.

Je bent van harte welkom om de ruimte en het wooncomfort zelf te komen ervaren.







**De woonkamer is ruim en opvallend licht dankzij de raampartijen aan twee zijden**





**V**anuit de jonge open keuken met diverse inbouwapparatuur stap je zo het balkon op



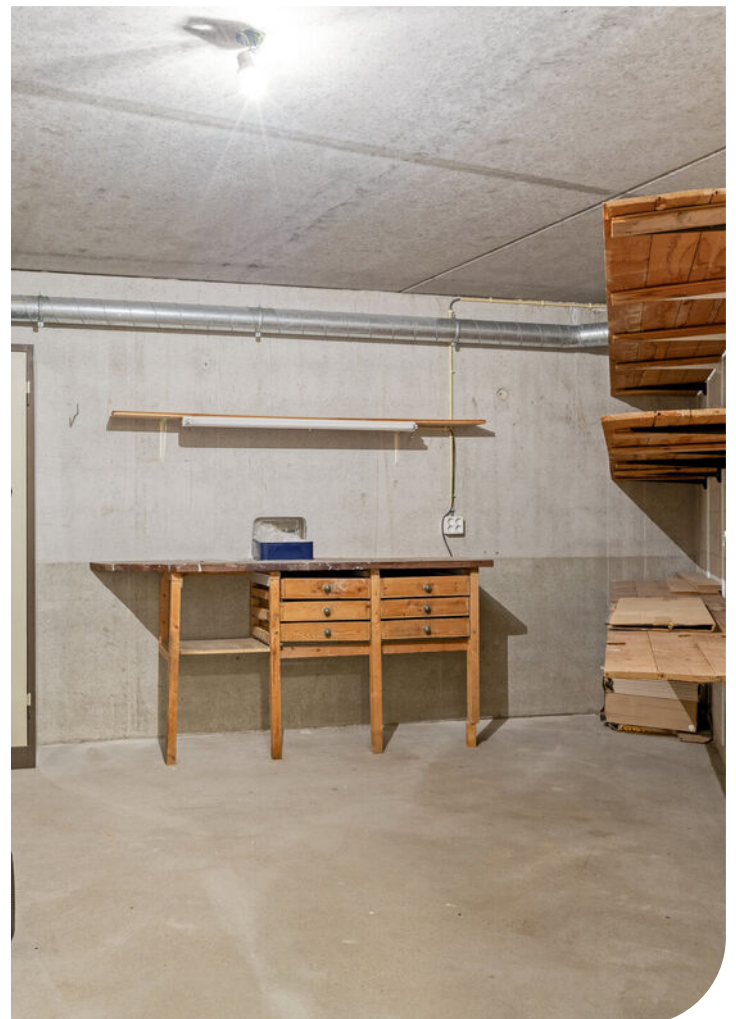








**De badkamer is compleet uitgevoerd met douche, ligbad, toilet en een wastafelmeubel**



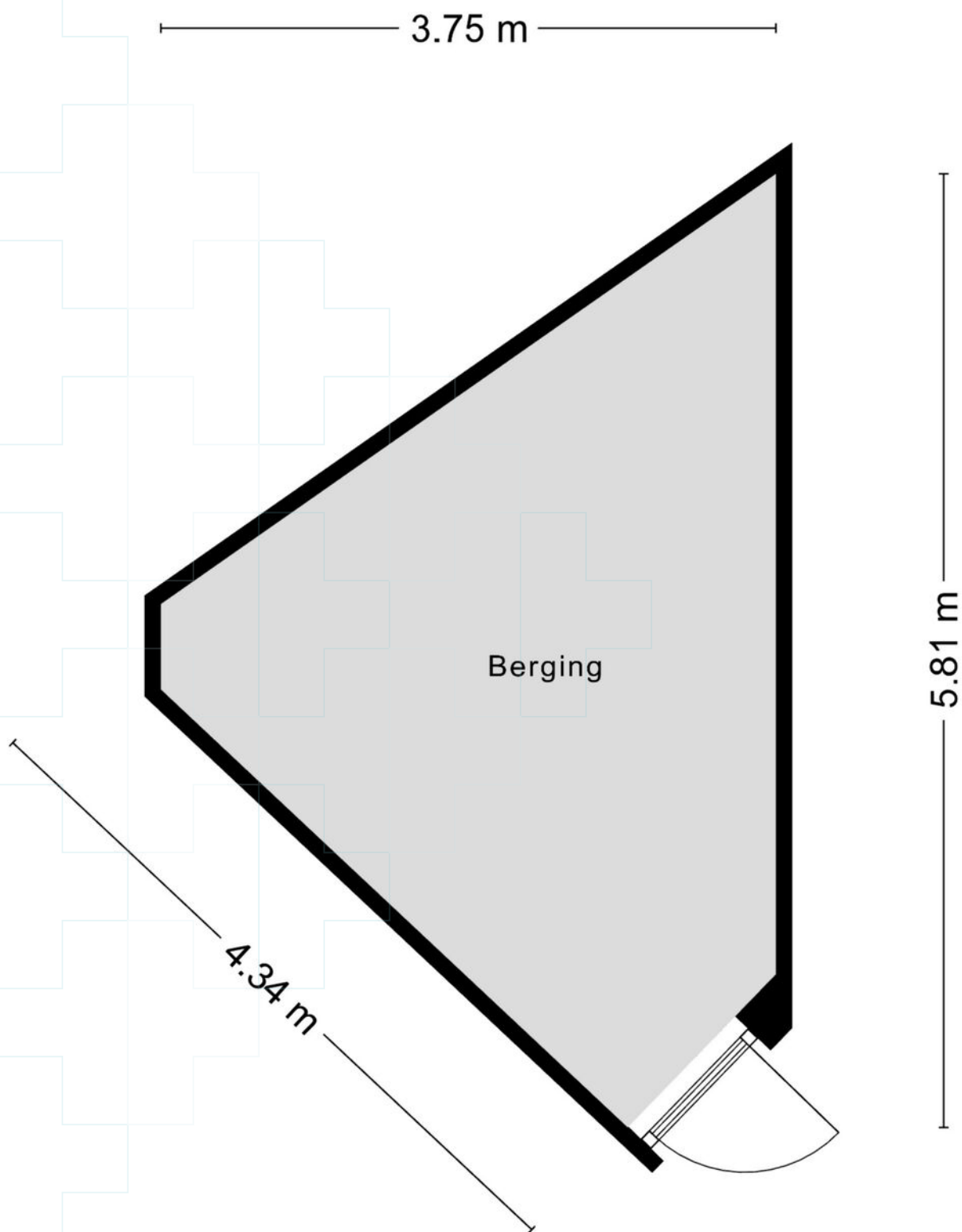


# Plattegrond



Aan de plattegronden kunnen geen rechten worden ontleend  
© Zibber www.zibber.nl

# Plattegrond




Aan de plattegronden kunnen geen rechten worden ontleend  
© Zibber [www.zibber.nl](http://www.zibber.nl)

# Kadastrale kaart

Kadastrale kaart

Uw referentie: ---



<p>12345 25</p> <p>— Vastgestelde kadastrale grens — Voorlopige kadastrale grens — Administratieve kadastrale grens — Bebouwing</p> <p>Voor een eensluidend uittreksel, geleverd op 16 maart 2026 De bewaarder van het kadaster en de openbare registers</p>	<p>Schaal 1: 500</p> <p>Kadastrale gemeente Beuningen Sectie B Perceel 1343</p> <p>Aan dit uittreksel kunnen geen betrouwbare maten worden ontleend. De Dienst voor het kadaster en de openbare registers behoudt zich de intellectuele eigendomsrechten voor, waaronder het auteursrecht en het databankenrecht.</p>	
--	---	---

# Lijst van zaken

Blijft achter    Gaat mee    Ter overname

## Woning - Interieur

(Losse)kasten, legplanken, te weten

- Slaapkamerkast



Raamdecoratie/zonwering binnen, te weten

- gordijnrails



- gordijnen



- overgordijnen



- vitrages



- jaloezieën



Vloerdecoratie, te weten

- laminaat



## Woning - Keuken

Keukenblok (met bovenkasten)



Keuken (inbouw)apparatuur, te weten

- kookplaat



- (gas)fornuis



- afzuigkap



- combi-oven/combimagnetron



- koelkast



- vriezer



- koel-vriescombinatie



- vaatwasser



## Woning - Sanitair/sauna

Toilet met de volgende toebehoren

- toilet



- toiletrolhouder



- fontein



Badkamer met de volgende toebehoren

- ligbad



- douche (cabine/scherm)



- wastafel



- wastafelmeubel



- toilet



- toiletrolhouder



# Lijst van zaken

Blijft achter    Gaat mee    Ter overname

- toiletborstel(houder)	●
<b>Woning - Exterieur/installaties/veiligheid/ energiebesparing</b>	
Brievenbus	●
(Voordeur)bel	●
(Veiligheids)sloten en overige inbraakpreventie	●
(Klok)thermostaat	●
Warmwatervoorziening, te weten	
- CV-installatie	●

# Vragenlijst

## Vraag

## Antwoord

### Bijzonderheden 1 A.

Zijn er nadat u het appartement in eigendom hebt gekregen nog andere, eventuele aanvullende notariële of onderhandse akten opgesteld met betrekking tot het appartement?

Nee

Zo ja, welke?

### Bijzonderheden 1 B.

Zijn er mondelinge of schriftelijke afspraken gemaakt over aangrenzende percelen?  
(Denk hierbij aan regelingen voor het gebruik van een poort, schuur, garage, tuin, overeenkomsten met meerdere burens, toezeggingen, erfafscheidingen.)

Nee

Zo ja, welke zijn dat?

### Bijzonderheden 1 C.

Wijken de huidige terreinafscheidingen af van de kadastrale eigendomsgrenzen?  
(Denk hierbij ook aan strookjes grond van de gemeente die u in gebruik heeft, of grond van u die gebruikt wordt door de burens.)

Nee

Zo ja, waaruit bestaat die afwijking?

### Bijzonderheden 1 D.

Is een gedeelte van uw appartement, schuur, garage of schutting gebouwd op grond van de burens of andersom?

Nee

Zo ja, graag nader toelichten:

### Bijzonderheden 1 E.

Heeft u grond van derden in gebruik?

Nee

Zo ja, welke grond?

### Bijzonderheden 1 F.

Rusten er voor zover u weet 'bijzondere lasten en beperkingen' op het appartement?  
('Bijzondere lasten en beperkingen' kunnen privaatrechtelijke beperkingen zijn zoals (lijdende) erfdienstbaarheden (bijvoorbeeld een recht van overpad), kwalitatieve verplichtingen, kettingbedingen, vruchtgebruik, voorkeursrecht (bijvoorbeeld een eerste recht van koop), opstalrecht, erfpacht, huurkoop. Het kan ook gaan om publiekrechtelijke beperkingen zoals een aanschrijving van de gemeente in het kader van een illegale verbouwing.)

Nee

Zo ja, welke?

### Bijzonderheden 1 G.

Is de Wet voorkeursrecht gemeenten van toepassing?

Nee

### Bijzonderheden 1 H.

Is er een anti-speculatiebeding en/of zelfbewoningsplicht van toepassing op het appartement?

Nee

# Vragenlijst

## Vraag

## Antwoord

Zo ja, hoe lang nog?

### Bijzonderheden 1 I.

Is er sprake van een beschermd stads- of dorpsgezicht of loopt er een procedure tot aanwijzing daartoe?

Nee

Is er sprake van een gemeentelijk-, provinciaal-of rijksmonument of loopt er een procedure tot aanwijzing daartoe?

Nee

Is er volgens het bestemmingsplan sprake van een beeldbepalend of karakteristiek object?

Nee

### Bijzonderheden 1 J.

Is er sprake (geweest) van ruilverkaveling?

Nee

Zo ja, moet u hiervoor ruilverkavelingsrente betalen?

Zo ja, hoeveel en voor hoe lang? Bedrag:

Duur:

### Bijzonderheden 1 K.

Is er sprake van onteigening?

Nee

### Bijzonderheden 1 L.

Is het appartement of de grond geheel of gedeeltelijk verhuurd of bij anderen in gebruik?

Nee

Zo ja: Is er een huurcontract/ gebruiksovereenkomst?

Indien er geen contract of overeenkomst is, beschrijf hieronder wat (mondeling) met de huurder/ gebruiker is afgesproken:

Welk gedeelte is verhuurd/ in gebruik gegeven?

Welke delen vallen onder gezamenlijk gebruik?

Welke zaken zijn van de huurder en mag hij verwijderen bij ontruiming? (Bijvoorbeeld geiser, keuken, lampen)

Heeft de huurder een waarborgsom gestort?

Zo ja, hoeveel?

Heeft u nog andere afspraken met de huurders gemaakt?

Zo ja, welke?

### Bijzonderheden 1 M.

Behoort de gebruikte berging (of een andere ruimte zoals een garage en/of parkeerplaats) ook volgens de splitsingsakte en de splitsingstekening bij het appartement? (Het komt regelmatig voor dat een in gebruik zijnde berging/ garage/parkeerplaats niet de berging is die volgens de splitsingsakte en de splitsingstekening bij het appartement hoort. Men heeft om wat voor reden dan ook de berging geruild. Het is van belang om de berging/garage/parkeerplaats welke conform de splitsingsakte en de splitsingstekening bij het appartement hoort te verkopen)

Ja

# Vragenlijst

## Vraag

## Antwoord

### Bijzonderheden 1 N.

Is er over het appartement een geschil/procedure gaande, al dan niet bij de rechter, huurcommissie of een andere instantie? (bijvoorbeeld onteigening/kwesties met burens, zoals erfdienstbaarheden, recht van overpad, erfafscheidingen e.d.)

Nee

Zo ja, welke is/zijn dat?

### Bijzonderheden 1 O.

Is er bezwaar gemaakt tegen de waardebeschikking WOZ?

Nee

Zo ja, toelichting:

### Bijzonderheden 1 P.

Zijn er door de overheid of nutsbedrijven verbeteringen of herstellingen voorgeschreven of aangekondigd die nog niet naar behoren zijn uitgevoerd?

Nee

Zo ja, welke?

### Bijzonderheden 1 Q.

Zijn er in het verleden subsidies of premies verstrekt die bij verkoop van het appartement voor een deel kunnen worden teruggevorderd?

Nee

Zo ja, welke?

### Bijzonderheden 1 R.

Is het appartement onbewoonbaar verklaard of in het verleden ooit onbewoonbaar verklaard geweest?

Nee

Zo ja, waarom?

### Bijzonderheden 1 S.

Is er bij verkoop sprake van een omzetbelastingheffing? (Bijvoorbeeld omdat het een voormalig bedrijfsonroerendgoed is, of een appartement met praktijkgedeelte, of omdat u pas ingrijpend verbouwd hebt.)

Nee

Zo ja, waarom?

### Bijzonderheden 1 T.

Hoe gebruikt u het appartement nu? (Bijvoorbeeld voor bewoning, praktijk, winkel, opslag.)

Woning. Staat leeg na overlijden beide bewoners.

Is dat gebruik volgens de splitsingsakte toegestaan?

Ja

Is dat gebruik volgens de gemeente toegestaan?

Ja

Zo nee, heeft de gemeente dit strijdige gebruik wel eens bij u aangekaart?

Hoe heeft de gemeente dit strijdige gebruik bij u aangekaart?

### Gevels 2 A.

Is er bij het appartement sprake (geweest) van vochtdoorslag of aanhoudend vochtige plekken op de gevels?

Nee

# Vragenlijst

## Vraag

## Antwoord

Zo ja, waar?

### Gevels 2 B.

Zijn er bij het appartement (gerepareerde) scheuren/beschadigingen in/aan de gevels aanwezig?

Nee

Zo ja, waar?

### Gevels 2 C.

Zijn de gevels bij het appartement tijdens de bouw geïsoleerd?

Ja

Zo nee, zijn de gevels daarna (deels) geïsoleerd?

Zo ja, wanneer heeft de isolatie van de gevels plaatsgevonden en met welk isolatiemateriaal?

Heeft u een certificaat of bewijs van het na-isoleren?

Is er sprake van volledige isolatie?

Ja

Zo nee, welke delen van de gevels zijn er niet geïsoleerd?

### Gevels 2 D.

Zijn de gevels bij het appartement ooit gereinigd?

Niet bekend

Zo ja, volgens welke methode en wanneer?

we denken van niet.

### Dak(en) 3 A.

Hoe oud zijn de daken van het appartementencomplex ongeveer? Platte daken:

Dit appartement ligt in een tussenlaag en heeft geen dak. Het hoofddak zal denk ik van het bouwjaar zijn.

Overige daken:

dak boven gezamenlijke ingang vanaf nieuwbouw; staat op nominatie om vervangen te worden qua dakleer.

### Dak(en) 3 B.

Heeft u last van daklekkages (gehad)?

Nee

Zo ja, waar?

### Dak(en) 3 C.

Zijn er in het verleden in het appartement gebreken geconstateerd aan de dakconstructie zoals scheve, doorbuigende, krakende, beschadigde en/of aangetaste dakdelen?

Nee

Zo ja, waar?

### Dak(en) 3 D.

Is het dak van het appartementencomplex al eens (gedeeltelijk) vernieuwd c.q. gerepareerd?

Nee

# Vragenlijst

## Vraag

## Antwoord

Zo ja, welk (gedeelte van het) dak en waarom?

### Dak(en) 3 E.

Is het dak van het appartementencomplex tijdens de bouw geïsoleerd? Platte daken:

Ja

Overige daken:

Ja

Zo nee, is het dak daarna geïsoleerd? Platte daken:

Overige daken:

Zo ja, wanneer heeft de isolatie plaatsgevonden en met welk isolatiemateriaal?

Heeft u een certificaat of bewijs van het na-isoleren?

Is er sprake van volledige isolatie? Platte daken:

Niet bekend

Overige daken:

Niet bekend

Zo nee, welke delen zijn er niet geïsoleerd?

### Dak(en) 3 F.

Zijn de regenwaterafvoeren van het appartement lek of verstopt?

Nee

Zo ja, toelichting:

### Dak(en) 3 G.

Zijn de dakgoten lek of verstopt?

Nee

Zo ja, toelichting:

### Kozijnen, ramen en deuren 4 A.

Van welk materiaal zijn de buitenkozijnen gemaakt? (bijvoorbeeld hout, kunststof of aluminium of een andersoortig materiaal)

aluminium

### Kozijnen, ramen en deuren 4 B.

Wanneer zijn de buitenkozijnen, ramen en deuren van het appartement voor het laatst geschilderd?

nvt

Is dit gebeurd door een erkend schildersbedrijf?

Nee

Zo ja, door wie?

### Kozijnen, ramen en deuren 4 C.

Functioneren alle scharnieren en sloten in het appartement?

Ja

Zo nee, toelichting:

### Kozijnen, ramen en deuren 4 D.

Zijn voor alle afsluitbare deuren, ramen etc. sleutels aanwezig?

Ja

Zo nee, voor welke deuren, ramen etc. niet?

# Vragenlijst

## Vraag

## Antwoord

### Kozijnen, ramen en deuren 4 E.

Is er sprake van isolerende beglazing in het appartement?

Ja

Zo ja, welk type glas?  
(bijvoorbeeld HR, HR+, HR++ of HR+++; zie de glassponning waarin doorgaans staat vermeld welke type glas er is geplaatst)

dubbel glas HR.

Is er sprake van isolerende beglazing in het gehele appartement?

Ja

Zo nee, welke ramen zijn niet geïsoleerd?

### Kozijnen, ramen en deuren 4 F.

Is er bij de isolerende beglazing sprake van condensvorming tussen het glas?  
(Denk aan lekkende ruiten.)

Nee

Zo ja, waar?

### Vloeren, plafonds en wanden 5 A.

Is er in het appartement sprake (geweest) van vochtdoorslag of optrekkend vocht op vloeren, plafonds en/of wanden?

Nee

Zo ja, waar?

### Vloeren, plafonds en wanden 5 B.

Is er in het appartement sprake (geweest) van schimmelvorming op de vloeren, plafonds en/of wanden?

Nee

Zo ja, waar?

### Vloeren, plafonds en wanden 5 C.

Zijn er in het appartement (gerepareerde) of (verborgen) scheuren en/of beschadigingen in/aan vloeren, plafonds en/of wanden aanwezig?

Nee

Zo ja, waar?

### Vloeren, plafonds en wanden 5 D.

Hebben zich in het verleden in het appartement problemen voorgedaan met de afwerkingen?  
(Bijvoorbeeld loszittend tegelwerk, loslatend behang of spuitwerk, holklinkend of loszittend stucwerk, etc)

Nee

Zo ja, waar?

### Vloeren, plafonds en wanden 5 E.

Is er in het appartement sprake (geweest) van gebreken aan de vloerconstructie, zoals scheve, doorbuigende, krakende, beschadigde en/of aangetaste vloerdelen?

Nee

Zo ja, waar?

### Vloeren, plafonds en wanden 5 F.

Is er in het appartement sprake van vloerisolatie?

Nee

# Vragenlijst

Vraag	Antwoord
Zo ja, wanneer heeft de isolatie van de vloer plaatsgevonden en met welk isolatiemateriaal?	Gezien het bouwjaar zal dit op de begane grond wel het geval zijn.
Heeft u een certificaat of bewijs van het na-isoleren?	
Is er sprake van volledige isolatie?	Niet bekend
Zo nee, welke delen zijn er niet geïsoleerd?	
<b>Kelder, kruipruimte en fundering 6 A.</b>	
Is er in het appartement sprake (geweest) van gebreken aan de fundering?	Nee
Zo ja, waar?	
<b>Kelder, kruipruimte en fundering 6 B.</b>	
Is de kruipruimte van het appartement toegankelijk?	Nee
Is de kruipruimte droog?	
Zo nee of meestal, toelichting:	
<b>Kelder, kruipruimte en fundering 6 C.</b>	
Is er sprake van vochtdoorslag door de kelderwand?	Nee
Zo ja of soms, toelichting:	
<b>Kelder, kruipruimte en fundering 6 D.</b>	
Is de grondwaterstand in de afgelopen jaren waarneembaar gewijzigd of is er sprake van wateroverlast geweest?	Nee
Zo ja, heeft dit tot problemen geleid in de vorm van water in de kruipruimte c.q. kelder?	
Zo nee, tot wat voor andere problemen heeft dit geleid?	
<b>Installaties 7 A.</b>	
Wat voor warmte-installatie(s) is/zijn er aanwezig in het appartement? (bijvoorbeeld cv-installatie, WTW-systeem, WKO-systeem, blokverwarming, (hybride) warmtepomp, airconditioning, zonneboiler, elektrische boiler, pelletkachel dan wel een andere installatie)	CV installatie.
Is/zijn de installatie(s) eigendom?	Ja
Zo nee, toelichting: (bijvoorbeeld de installatie(s) is/ zijn gehuurd of geleased. Tevens huur-/ leaseprijs vermelden)	
Merk van de installatie(s):	Vaillant
Type(nummer) van de installatie(s):	Solide 24-28C
Installatiedatum van de installatie(s):	2011
Op welke datum is/zijn deze installatie(s) voor het laatst onderhouden?	10 april 2026
Is het onderhoud uitgevoerd door een erkend bedrijf?	Ja
Zo ja, door wie?	Gesthuizen; expansievat is vervangen, ketel is gekeurd

# Vragenlijst

**Vraag**

**Antwoord**

## **Installaties 7 B.**

Zijn er de afgelopen tijd zaken opgevallen ten aanzien van de installatie(s)?  
(bijvoorbeeld de cv-installatie moet meer dan 1 keer per jaar bijgevuld worden of de installatie functioneert niet goed)

Nee

Zo ja, wat is u opgevallen?

## **Installaties 7 C.**

Zijn er radiatoren die niet warm worden?

Nee

Zo ja, welke?

## **Installaties 7 D.**

Zijn er radiatoren of (water)leidingen die lekken?

Nee

Zo ja, waar en welke?

## **Installaties 7 E.**

Zijn er radiatoren of (water)leidingen die ooit zijn bevroren?

Nee

Zo ja, waar?

## **Installaties 7 F.**

Heeft u vloerverwarming in het appartement?

Nee

Zo ja, betreft dit elektrische vloerverwarming, vloerverwarming met warm water of anders? Elektrisch:

warm water:

overig, namelijk

Waar bevindt zich de elektrische vloerverwarming?

Waar bevindt zich de vloerverwarming met warm water?

Waar bevindt zich de overige vloerverwarming?

## **Installaties 7 G.**

Zijn er vertrekken die niet (goed) warm worden?

Nee

Zo ja, welke?

## **Installaties 7 H.**

Heeft het appartementencomplex zonnepanelen?

Nee

In welk jaar zijn de zonnepanelen geplaatst? Jaar:

Waarvoor wordt de energie die wordt opgewekt gebruikt?  
(Bijvoorbeeld voor de privé-gedeeltes van de bewoners of voor de gemeenschappelijke ruimten)

## **Installaties 7 I.**

# Vragenlijst

## Vraag

## Antwoord

In welk jaar zijn voor het laatst de aanwezige schoorsteenkanalen/  
rookgasafvoeren geveegd/gereinigd?

onbekend.

### Installaties 7 J.

Wanneer heeft u de aanwezige schoorsteenkanalen voor het laatst gebruikt?

continue.

Is de trek van aanwezige schoorsteenkanalen goed?

Ja

### Installaties 7 K.

Zijn er onderdelen van de elektrische installatie vernieuwd? (onder de elektrische  
installatie wordt verstaan alle elektra leidingen/ schakelaars stopcontacten,  
meterkast e.d.)

Nee

Zo ja, wanneer en welke onderdelen?

Zijn er gebreken aan de (technische) installaties?

Nee

Zo ja, welke?

### Installaties 7 L.

Is er een laadpaal aanwezig voor een elektrische auto?

Nee

Zo ja, waar bevindt deze zich?

Blijft deze achter?

### Installaties 7 M.

Is er mechanische ventilatie of een soortgelijk systeem aanwezig?

Ja

Zo ja, functioneert dit systeem naar behoren?

Ja

Zo nee, toelichting:

Wanneer is dit systeem voor het laatst onderhouden?

niet bekend.

Hoe oud is dit systeem ongeveer?

vanaf nieuwbouw.

### Installaties 7 N.

Is er een domoticsysteem of een soortgelijk systeem aanwezig? (Een  
domoticsysteem bedient de verwarming, verlichting, verwarming, audio,  
ventilatie e.d. automatisch)

Nee

Zo ja, functioneert dit systeem naar behoren?

Zo nee, toelichting:

Hoe oud is dit systeem ongeveer?

### Installaties 7 O.

Zijn er rookmelders op iedere verdieping aanwezig?

Ja

Zo ja, hoe oud zijn de rookmelders ongeveer?

rookmelder hangt in berging bij de ketel; ongeveer 2 jaar oud.

### Sanitair en riolering 8 A.

# Vragenlijst

## Vraag

## Antwoord

Zijn er in het appartement beschadigingen aan wastafels, douche, bad, toiletten, gootstenen en kranen?

Nee

Zo ja, welke?

### Sanitair en riolering 8 B.

Hoe oud is de badkamer ongeveer?

Deze zal van het bouwjaar zijn van het gebouw.

### Sanitair en riolering 8 C.

Lopen de afvoeren van wastafels, douche, bad, toiletten, gootstenen en kranen in het appartement goed door?

Ja

Zo nee, welke niet?

### Sanitair en riolering 8 D.

Is het appartement aangesloten op het gemeentelijke riool?

Ja

### Sanitair en riolering 8 E.

Zijn er in het appartement gebreken (geweest) aan de riolering, zoals breuken, stankoverlast, lekkages, etc.?

Nee

Zo ja, welke?

### Sanitair en riolering 8 F.

Is er een andere voorziening, zoals een septictank, beerput of dergelijk aanwezig?

Nee

Zo ja, wat is er aanwezig en hoe dient dit te worden onderhouden?

### Sanitair en riolering 8 G.

Van welk jaar dateert de keukenopstelling ongeveer?

2020.

### Sanitair en riolering 8 H.

Van welk jaar dateert de inbouwapparatuur ongeveer?

2020.

Functioneert alle inbouwapparatuur?

Ja

Zo nee, welk inbouwapparaat functioneert niet?

### Sanitair en riolering 8 I.

Heeft u een kokend water kraan? (bijvoorbeeld een Quooker kraan of een soortgelijke kraan)

Nee

Zo ja, functioneert deze kraan naar behoren en hoe oud is deze kraan ongeveer?

### Diversen 9 A.

Wat is het bouwjaar van het appartement?

1995.

# Vragenlijst

## Vraag

## Antwoord

### Diversen 9 B.

Zijn er asbesthoudende materialen in het appartement aanwezig? (bijvoorbeeld asbest zeil, een asbestplaat die onder en/of achter de CV ketel is geplaatst, asbesthoudend isolatiemateriaal om de verwarmingsbuis, asbesthoudend koord bij oude cv-ketels/gaskachels, asbestgolfplaten e.d.)

Nee

Zo ja, welke en waar?

### Diversen 9 C.

Blijft er in het appartement zeil achter, al dan niet vastgelijmd, dat is aangeschaft tussen 1955 en 1982?

Nee

### Diversen 9 D.

Is er sprake van loden leidingen in het appartement?

Nee

Zo ja, waar?

### Diversen 9 E.

Is er een Japanse duizendknoop aanwezig in de (gemeenschappelijke)tuin? (Een Japanse duizendknoop is een exotische plant, welke moeilijk te verwijderen is. De sterke wortelstokken en stengels van de Japanse duizendknoop zijn in staat om schade te veroorzaken aan gebouwen, leidingen en wegen)

Nee

### Diversen 9 F.

Heeft u elders lekkages gehad? (dus los van het dak/ sanitair/ riolering)

Nee

### Diversen 9 G.

Is de grond van het appartementencomplex verontreinigd?

Nee

Zo ja, is er een onderzoeksrapport?

Zo ja, heeft de gemeente/provincie een onderzoeks- of saneringsbevel opgelegd?

### Diversen 9 H.

Is er een olietank aanwezig of aanwezig geweest?

Nee

Zo ja, is deze gesaneerd/verwijderd?

Als deze is gesaneerd, waar is de olietank op het perceel gesitueerd?

Is er een Kiwa-certificaat aanwezig?

N.v.t

### Diversen 9 I.

Is er sprake van overlast door ongedierte in of (rond)om het appartement? (Denk aan muizen, ratten, kakkerlakken, etc.)

Nee

Zo ja, waar?

# Vragenlijst

Vraag	Antwoord
<b>Diversen 9 J.</b>	
Is het appartement aangetast door houtworm, boktor, ander ongedierte of zwam?	Nee
Zo ja, waar?	
Zo ja, is deze aantasting al eens behandeld?	
Zo ja, wanneer?	
Zo ja, door welk bedrijf?	
<b>Diversen 9 K.</b>	
Is er in het appartement sprake van chlorideschade (betonrot)? (betonrot komt vooral voor in kruipruimtes van panden gebouwd tussen 1965 en 1981 die voorzien zijn van betonnen vloerelementen van het merk Kwaaitaal of Manta. Ook andere beton- elementen - bijvoorbeeld balkons - kunnen aangetast zijn.)	Niet bekend
Zo ja, waar?	
<b>Diversen 9 L.</b>	
Hebben er in het appartement verbouwingen en/of bijbouwingen plaatsgevonden?	Nee
Zo ja, welke ver-/bijbouwingen?	
Zo ja, in welk jaartal?	
Zo ja, door welk bedrijf zijn deze uitgevoerd?	
<b>Diversen 9 M.</b>	
Zijn er in het appartement verbouwingen of uitbreidingen uitgevoerd zonder daartoe benodigde omgevingsvergunning (voorheen bouwvergunning)?	Nee
Zo ja, welke?	
<b>Diversen 9 N.</b>	
Zijn er verbouwingen of uitbreidingen uitgevoerd zonder daartoe benodigde toestemming van de VvE?	Nee
Zo ja, welke?	
<b>Diversen 9 O.</b>	
Is er sprake van glasvezel internet?	Ja
<b>Diversen 9 P.</b>	
Bent u in het bezit van een definitief energieprestatiecertificaat/energielabel?	Ja
Zo ja, welke label?	C.
<b>Vaste lasten 10 A.</b>	
Hoeveel betaalde u voor de laatste aanslag onroerendezaakbelasting?	444

# Vragenlijst

Vraag	Antwoord
Belastingjaar?	2026
<b>Vaste lasten 10 B.</b>	
Wat is de WOZ-waarde?	370000
Peiljaar?	2026
<b>Vaste lasten 10 C.</b>	
Hoeveel betaalde u voor de laatste aanslag waterschapslasten?	3300
Belastingjaar?	2025
<b>Vaste lasten 10 D.</b>	
Hoeveel betaalde u voor de laatste aanslag gemeentelijke belastingen? (zoals rioolheffing en afvalstoffenheffing e.d.)	190
Belastingjaar?	2026
<b>Vaste lasten 10 E.</b>	
Welke voorschotbedragen betaalt u maandelijks aan de nutsbedrijven? Gas:	179
Elektra:	0
Water:	10,00
Stadsverwarming:	0
Anders:	bedrag is voor gas en elektra.
Te weten:	0
Wat is uw jaarverbruik voor gas/ elektriciteit en water? Gas (m <sup>3</sup> ):	1095
Elektriciteit hoog (kWh):	1791
Elektriciteit laag (kWh):	0
Elektriciteit totaal (kWh):	1791
Water (m <sup>3</sup> ):	30
Stadsverwarming (GJ):	0
Anders:	nvt
Met hoeveel bewoners bewoonde u de woning? Aantal:	1
<b>Vaste lasten 10 F.</b>	
Zijn er lease- en/of huurkoopcontracten? (Bijvoorbeeld keuken, kozijnen, cv-ketel, etc.)	Nee
Zo ja, welke?	
Zijn deze contracten overdraagbaar op de koper? Let op! Veel lease- en huurkoopcontracten zijn niet langer overdraagbaar op een koper. Neem hiervoor contact op met de betreffende leverancier.	
Hoe lang lopen de contracten nog en wat is de eventuele afkoopsom? Afkoopsom:	
Duur:	

# Vragenlijst

## Vraag

## Antwoord

### Vaste lasten 10 G.

Als er sprake is van erfpacht of opstalrecht hoe hoog is dan de canon per jaar?	0
Heeft u alle canons betaald?	N.v.t
Is de canon afgekocht?	N.v.t
Zo ja, tot wanneer?	

### Vaste lasten 10 H.

Heeft u alle gemeentelijke belastingen die u verschuldigd bent al betaald?	Ja
Zijn er variabele bedragen voor gemeenschappelijke poorten, inritten of terreinen?	Nee
Zo ja, hoe hoog?	
Zo ja, waarvoor?	

### Vaste lasten 10 I.

Heeft u, om in de straat te parkeren, een parkeervergunning nodig?	Ja
Hoeveel parkeervergunningen kunnen er maximaal worden aangevraagd?	minimaal 1, max onbekend.
Wat zijn de kosten voor deze parkeervergunning per jaar?	55

### Garanties 11 A.

Zijn er lopende onderhoudscontracten en/of garantieregelingen overdraagbaar aan de koper? (Zoals dakbedekking, cv-installatie, dubbele beglazing, etc.)	Nee
Zo ja, welke?	

### De VvE en onderlinge verhoudingen 12 A.

Is de VvE ingeschreven in het Handelsregister (Kamer van koophandel)?	Ja
Inschrijvingsnummer Kamer van Koophandel:	50811754

### De VvE en onderlinge verhoudingen 12 B.

Uit hoeveel appartementsrechten bestaat de VvE?	Elk appartement heeft een gelijk breukdeel. 4 bedrijfsruimten en 9 appartementen.
---	--

### De VvE en onderlinge verhoudingen 12 C.

Is er een eigenaar met 50% of meer dan 50% van het aantal stemmen?	Nee
--	-----

### De VvE en onderlinge verhoudingen 12 D.

Breukdeel van het aandeel in het appartementencomplex: Woning:	1/13
Berging:	

# Vragenlijst

Vraag	Antwoord
Parkeerplaats:	
<b>De VvE en onderlinge verhoudingen 12 E.</b>	
Aantal stemmen voor dit appartement:	1/13
<b>De bestuurder(s) ('het bestuur') 13 A.</b>	
Is er een professionele bestuurder?	Nee
<b>De bestuurder(s) ('het bestuur') 13 B.</b>	
Zo nee, is de bestuurder lid van de VvE?	Ja
<b>De vergadering van eigenaars 14 A.</b>	
Wordt er ten minste eenmaal per jaar vergaderd?	Ja
<b>De vergadering van eigenaars 14 B.</b>	
Zijn er notulen en/of schriftelijke besluiten en actielijsten van de laatste twee vergaderingen beschikbaar?	Ja
<b>De vergadering van eigenaars 14 C.</b>	
Lopen er procedures tot vernietiging van besluiten?	Nee
Zo ja, om welke besluiten gaat het?	
<b>Verzekeringen 15 A.</b>	
Is er een collectieve opstalverzekering?	Ja
<b>Verzekeringen 15 B.</b>	
Is daar een 'appartementenclausule' in opgenomen?	Nee
<b>Verzekeringen 15 C.</b>	
Is er een collectieve wettelijke aansprakelijkheidsverzekering?	Nee
<b>Het reservefonds, meerjarenonderhoudsplan (MJOP) en bijdrage VvE 16 A.</b>	
Is er een reservefonds?	Nee
Hoe hoog is het reservefonds en wat is de peildatum? Bedrag:	
Datum:	
<b>Het reservefonds, meerjarenonderhoudsplan (MJOP) en bijdrage VvE 16 B.</b>	
Is er een meerjarenonderhoudsplan aanwezig?	Nee
Hoe oud is het meerjarenonderhoudsplan en welke periode bestrijkt het plan?	
Jaar:	

# Vragenlijst

## Vraag

## Antwoord

Periode:

### Het reservefonds, meerjarenonderhoudsplan (MJOP) en bijdrage VvE 16 C.

Zo nee, hoe wordt vastgesteld wat moet worden gereserveerd voor groot onderhoud?

in de jaarlijkse overleggen tussen alle appartementsrechtseigenaren.

### Het reservefonds, meerjarenonderhoudsplan (MJOP) en bijdrage VvE 16 D.

Te betalen maandelijkse bijdrage is in totaal:  
Waarvan:

175

Exploitatiekosten (servicekosten)

0

Reservering voor onderhoud

0

Stookkosten (voorschot)

0

### Het reservefonds, meerjarenonderhoudsplan (MJOP) en bijdrage VvE 16 E.

Zijn er eenmalige en/of incidentele bijdragen verschuldigd?

Nee

Zo ja, waarvoor, wat is het bedrag en wanneer moeten deze worden betaald?

Bedrag:

Te voldoen per:

### Het reservefonds, meerjarenonderhoudsplan (MJOP) en bijdrage VvE 16 F.

Zijn alle aan de VvE verschuldigde bedragen betaald?

Ja

Zo nee, welke niet?

### Nadere informatie 17 A.

Overige zaken(Overige zaken die de koper naar uw mening moet weten)

We hebben alles zoveel mogelijk geprobeerd te melden. Het is echter een erfkwestie. Dit is het appartement van onze overleden ouders. Veel zaken zijn een V.v.E.-aangelegenheid. Bij deze verkoop wordt gewerkt met de (standaard) ouderdomsclausule.

# Wonen

## Beuningen

Aan de uiterwaarden van de Waal, tussen uitgestrekte landerijen en op korte afstand van Nijmegen, ligt Beuningen, een dorp waar natuur, recreatie en een hoog voorzieningenniveau samenkomen. De gemeente Beuningen bestaat uit de kerndorpen Beuningen, Ewijk, Weurt en Winssen en telt bijna 26.000 inwoners, waarvan circa 17.500 in Beuningen zelf. De gemeente blijft groeien en biedt een aantrekkelijke woonomgeving voor jong en oud.

Beuningen combineert de rust van het buitenleven met de voordelen van een goed ontwikkeld dorpscentrum. Hier vind je diverse winkels, supermarkten, horecagelegenheden en een wekelijkse markt. Of je nu op zoek bent naar een gezellige lunchplek, een avondje uit eten of een snelle boodschap, in Beuningen is alles binnen handbereik.

Ook op het gebied van onderwijs en zorg is Beuningen goed voorzien. Er zijn meerdere basisscholen, kinderdagverblijven en sportverenigingen. Daarnaast profiteer je van de nabijheid van Nijmegen, waar middelbare scholen, hogescholen en de Radboud Universiteit gevestigd zijn.

De natuur rondom Beuningen is veelzijdig en nodigt uit tot ontspanning. Vanuit het dorp fiets of wandel je zo de uiterwaarden in, waar je kunt struinen door schilderachtige buitenpolders, langs kronkelende dijken en over verlaten eilandjes. De omgeving leent zich perfect voor fietstochten langs de Waal, wandelingen door de natuur of watersportactiviteiten op de nabijgelegen plassen.

Beuningen heeft een rijk verenigingsleven en organiseert regelmatig evenementen, waardoor de gemeenschap hecht en actief is.

Beuningen heeft een centrale ligging en is uitstekend bereikbaar. Via de Van Heemstraweg en de nabijgelegen A50 en A73 sta je binnen enkele minuten in Nijmegen en reis je gemakkelijk naar steden als Arnhem, Den Bosch en Eindhoven. Er zijn goede busverbindingen en de treinstations van Nijmegen en Wijchen zijn snel bereikbaar.



# Over ons

## Hans Janssen Makelaars

Al meer dan 50 jaar zijn wij thuis in het Rijk van Nijmegen. Met kantoren in Nijmegen, Beuningen, Wijchen en Grave kennen we de regionale huizenmarkt als geen ander. Onze diepgaande lokale kennis, gecombineerd met het grootste netwerk van kopers en verkopers in de regio, maakt ons tot de ideale partner voor jouw woonwensen.

**Wat ons uniek maakt?** Onze persoonlijke aanpak en de kracht van de Hans Janssen Groep. De Hans Janssen Groep bestaat behalve uit ervaren NVM-makelaars en enthousiaste nieuwbouwspecialisten, ook uit Hans Janssen Hypotheken & Verzekeringen en de LIV Wooncoach. Samen hebben we het grootste netwerk kopers en verkopers in de hele regio Nijmegen. Dat betekent een grotere kans op het huis dat je zoekt en een grotere kans op een geslaagde verkoop.



Verkoop



Aankoop



Nieuwbouw



Huur



Hypotheken & Verzekeringen



Bedrijfsontroerend vastgoed

**Duidelijkheid en transparantie vinden wij erg belangrijk, dus geen verrassingen achteraf!**



# Handig om te weten

## Wanneer ben je in onderhandeling?

Je bent in onderhandeling als de verkoper een tegenvoorstel doet op jouw bod. Als de makelaar je vertelt dat jouw bod wordt doorgegeven aan de verkoper, dan betekent dat dus niet dat je al in onderhandeling bent.

## Als ik de vraagprijs biedt ben ik dan ook automatisch de koper?

Nee, de vraagprijs is een richtprijs en een uitnodiging voor geïnteresseerde om een bod uit te brengen of om in onderhandeling te komen.

## Mag de makelaar doorgaan met bezichtigingen als je in onderhandeling bent?

In Nederland mag een makelaar doorgaan met bezichtigingen van een woning, zelfs als er al onderhandelingen lopen met een potentiële koper. Een onderhandeling betekent namelijk niet automatisch dat de koop ook daadwerkelijk tot stand komt. Totdat er een schriftelijke koopovereenkomst is ondertekend door beide partijen, is de verkoop niet definitief.

Het is echter wel gebruikelijk dat een makelaar transparant is over het proces. Als er serieuze onderhandelingen gaande zijn met een geïnteresseerde partij, zal de makelaar dit vaak communiceren aan andere geïnteresseerden. Dit kan invloed hebben op de beslissing van andere potentiële kopers om een bod uit te brengen of om de woning te bezichtigen.

Daarnaast kan de verkoper, in overleg met de makelaar, besluiten om geen bezichtigingen meer te doen tijdens de onderhandelingen, als teken van goede wil naar de potentiële koper toe. Dit is echter geen verplichting en hangt af van de strategie en voorkeuren van de verkoper en de makelaar.

Het is ook mogelijk dat een makelaar een 'biedingsprocedure' hanteert, waarbij er een deadline wordt gesteld voor het uitbrengen van biedingen. In zo'n geval kunnen bezichtigingen en biedingen doorgaan tot de vastgestelde deadline, ongeacht of er al onderhandelingen met een van de bieders zijn gestart.

## Mag de verkoopprocedure worden aangepast tijdens de verkoop?

Ja, dat mag. Soms is er zoveel belangstelling dat het moeilijk is voor een verkoper om te bepalen wie de beste koper is. De makelaar kan dan adviseren om de gekozen strategie te wijzigen. Uiteraard moet dit wel duidelijk gecommuniceerd worden.

## Hoe komt de koop tot stand?

Als verkoper en koper het eens worden over de prijs, de leveringsdatum en eventuele andere voorwaarden. Deze afspraken worden dan vastgelegd in een koopovereenkomst.

De voorwaarden zijn een belangrijk onderdeel van de koopovereenkomst. Bespreek dit dus al tijdens de onderhandelingen zodat er achteraf geen onduidelijkheden ontstaan.

## Wanneer is de koop rechtsgeldig?

De koop van je nieuwe woning is pas rechtsgeldig als de koopovereenkomst door beide partijen, dus verkoper en koper, getekend is. Vanaf dat moment heeft de koper nog drie dagen bedenktijd. Als de drie dagen bedenktijd voorbij zijn, is de koop officieel en kan niemand meer inbreken op het koopproces.

## Wat is een waarborgsom?

De waarborgsom wordt betaald nadat de koopovereenkomst is getekend en de wettelijke bedenktijd van drie dagen is verstreken. De betaling van de waarborgsom gebeurt via de notaris, die het bedrag op een derdenrekening houdt tot de overdracht van de woning plaatsvindt. Bij de overdracht wordt de waarborgsom verrekend met de koopsom die de koper nog moet betalen.

## Wat betekent kosten koper?

Kosten koper, vaak afgekort als 'k.k.', zijn de bijkomende kosten die bovenop de koopsom van een huis komen en die voor rekening van de koper zijn.

Overdrachtsbelasting: Dit is een belasting die betaald moet worden bij de overdracht van onroerend goed. De overdrachtsbelasting is in Nederland 2% van de koopsom voor woningen en kopers tot 35 jaar betalen geen overdrachtsbelasting.

Notariskosten: De kosten voor de notaris voor het opmaken van de leveringsakte (of transportakte). Ook de kosten voor het opmaken van de hypotheekakte vallen hieronder, indien er een hypotheek wordt afgesloten.

Kadasterkosten: Dit zijn de kosten voor de inschrijving van de leveringsakte en de hypotheekakte in de openbare registers van het Kadaster.

### **Zijn er eventueel nog meer kosten voor de koper?**

Taxatiekosten: Voor het verkrijgen van een hypotheek is meestal een taxatierapport van de woning vereist. De kosten voor deze taxatie zijn voor de koper.

Advies- en bemiddelingskosten hypotheek: Als je gebruik maakt van een hypotheekadviseur of -bemiddelaar, dan zijn er kosten verbonden aan het advies en de bemiddeling voor het afsluiten van een hypotheek.

Bouwkundige keuring: Als je een bouwkundige keuring laat uitvoeren om de staat van de woning te beoordelen, zijn hier ook kosten aan verbonden.

### **Belangrijk:**

Sommige van deze kosten zijn fiscaal aftrekbaar; hierbij kun je denken aan de notariskosten voor de hypotheekakte, de taxatiekosten en de advies- en bemiddelingskosten voor de hypotheek.

# Wat onze klanten over ons zeggen

## Bereikbaarheid & communicatie

In contact gekomen via via. Ik ben vanaf moment 1 direct goed geholpen. Er is altijd iemand bereikbaar en er is vertrouwen in zowel mensen als kennis. Twan, de aankoopmakelaar die bij dit huis heeft geholpen, heeft echt alles uit de kast gehaald. Ik kon hem bijna dag en nacht bereiken, zelfs toen hij op vakantie was. Fijn ook dat er constant even gebeld werd zodra er een belangrijk mailtje kwam of wanneer er een beslissing gemaakt moest worden. Conclusie: mega tevreden en heel eng bedankt!!

★★★★★ Anoniem, 's-Heerenhoek

## Deskundig & vriendelijk

Onze makelaar was kundig, vriendelijk, accuraat, betrouwbaar, bereikbaar en integer. Heel tevreden dus.

★★★★★ Anoniem

## Prima begeleiding

Goed bereikbaar en waardevol bij aankoop van woning vanwege kennis, 'kritisch doch rechtvaardig' instelling en daarmee een prachtig pand aangekocht waar we zelf 'overheen' hadden gekeken.

★★★★★ Anoniem, Nijmegen

Hans Janssen Makelaars  
St. Canisiussingel 19 H  
6511 TE Nijmegen  
024 - 3 244 244  
info@hansjanssen.nl

[hansjanssen.nl](https://www.hansjanssen.nl)