

*Benedenerf*



DE WAALHOVEN

# THUISKOMEN OP JE VAKANTIEADRES





## INHOUD

6	De Waalhoven, dichterbij het leven
8	Rondom een uniek rivierenlandschap
10	Voorzieningen in en om De Waalhoven
12	Vogelvlucht Benedenerf
14	Hout, natuurlijk in De Waalhoven
16	Situatietekening Benedenerf
18	Erfwoningen
30	Twee-onder-een-kapwoningen
40	Vrijstaande woningen

# DE WAALHOVEN

*Dichter bij het leven*

## Wonen in De Waalhoven

Beleef de stad in de vrijheid van de natuur. De Waalhoven, in het hart van Nijmegen, brengt je tot rust in de natuur en tot leven in de stad! In deze community gaat het rivierlandschap hand in hand met de stad. Hier komen klompenpaden langs een urban sports park, lopen Schotse hooglanders naast woontorens en liggen Waalstrandjes op steenworp afstand van winkels, cafés en musea. Hier vind je 'urban vibes' in de natuur, hier ben je dichterbij het leven. Bij jouw leven.

De Waalhoven bestaat uit woningen midden in het unieke rivierenlandschap zonder de stad uit het oog te verliezen. Fiets, skate, ren of struin, kom in contact met de flora en fauna. Beleef vanaf de dijk of vanuit je woonkamer de uitzichten en stap

in no-time het culturele centrum van Nijmegen binnen.

Het is in alle seizoenen een voorrecht om in De Waalhoven te wonen. Voor jong én oud. De beleving van de uiterwaarden en het rivierlandschap begint al in je woning. De natuur is direct vanaf de voordeur voelbaar, ruikbaar en tastbaar. Tegelijkertijd heb je vanaf deze heerlijke plek zicht op de binnenstad van Nijmegen en de stuwwal aan de overzijde, kies één van de drie bruggen en je bent er.

## Zelf opgewekt met energie

Je vindt je nieuwe thuis in De Waalhoven tussen gezinnen, jonge en oude mensen. Hier aan het altijd stromende water, is plek voor drie generaties tegelijk. En dát geeft energie, de diversiteit van de stad waar interessante spontane ontmoet-

tingen vanzelf gaan. Waar iedereen zichzelf kan zijn en waar je nooit alleen bent, maar dat wel kan zijn als je dat wilt. Dat is pas kwaliteit van leven.

## Aan alles is gedacht

De Waalhoven is ontworpen als een klimaatbestendige wijk. En gebaseerd op principes van de circulaire economie, sociale duurzaamheid en een gezonde leefstijl. Denk aan parkachtige binnentuinen en wandelpaden in plaats van straten met auto's. Plekken die je laten onthaasten, waar je met je vingers in de aarde verbonden bent met de natuur en inspirerende ontmoetingen hebt. Maar ook speelplaatsen en een sportpark, waar je onbezorgd kunt bewegen en vriendschappen voor het leven smeedt.



# RONDOM EEN UNIEK RIVIERENLANDSCHAP



IN BENEDENERF IN DE WAALHOVEN, WOON JE LEKKER IN HET GROEN AAN DE BOOMGAARD. HIER KUN JE FRUIT PLUKKEN, PICKNICKEN, WANDELEN MET DE HOND OF STEEK DE GRACHT OVER NAAR HET FORT BENEDEN LENT. HIER WAAN JE JE OP EEN VAKANTIEPARK, MAAR HEB JE OOK ALLE GEMAKKEN VAN DE STAD OP LOOP- OF FIETSAFSTAND.

**Winkels en natuur om de hoek**  
Benedenerf grenst bijna aan het Hart van de Waalsprong, het nieuwe winkelcentrum dat wordt gebouwd aan de noordkant van De Waalhoven. Hier vind je verschillende winkels. Verder wordt het centrale winkelplein levendig met horeca en terrassen. Naast winkels kun je in het Hart van

de Waalsprong ook terecht voor maatschappelijke en zorgvoorzieningen.

**Opvang en onderwijs**  
In de directe omgeving van Benedenerf zijn verschillende voorzieningen voor kinderopvang en onderwijs. Zo bevinden zich aan de andere kant

van de Generaal James Gavinsingel, op slechts enkele minuten fietsen, 2 kinderdagverblijven, een basisschool (de Boomgaard) en het Citadel College voor middelbaar onderwijs. Direct daarnaast staat sporthal De Triangel, met een mooie sportkantine en faciliteiten voor uiteenlopende binnensporten, waaronder zaalvoet-

bal, basketbal en handbal. Aan de overkant van de Margaretha van Mechelenweg vind je de jonge handbalvereniging Havana.

**Disclaimer:**

De inrichting van de openbare ruimte is gebaseerd op een inrichtingsplan dat nog niet definitief is vastgesteld. Daarom kan de inrichting van de openbare ruimte nog wijzigen. Aan deze tekening kunnen daarom uitdrukkelijk geen rechten worden ontleend.



## VOORZIENINGEN IN EN OM DE WAALHOVEN

Urban vibes midden in de natuur. Leef je uit in het sportpark, relax op een van de Waalstrandjes, haal vers brood in het winkelcentrum of strijk neer op een terras in de gezellige binnenstad. Van stedelijke tot recreatievoorzieningen, in De Waalhoven vind je het allemaal op loop- en fietsafstand en beleef je de stad in de vrijheid van de natuur.

**Vier Waalhoven met eigen identiteit**

In De Waalhoven komen woningen, verdeeld over vier hoven: Noordhof, Zuidhof, Spiegelhof en Benedenerf. Vanaf Benedenerf, bij het Fort Beneden Lent, tot aan Noordhof worden de appartementengebouwen steeds hoger. Aan weerszijden van de brug de Oversteek vormen twee appartementengebouwen de entree van De Waalhoven.

**Benedenerf**

Benedenerf ligt tussen Fort Beneden Lent en Spiegelhof. Hier komen 19 woningen in een landschappelijke setting. Hier komen geen schuttingen, maar terrassen midden in de natuur. Wie hier woont, heeft elke dag een vakantie gevoel en dat midden in Nijmegen!



# DE WAALHOVEN

*Benedenerf*



BENEDENERF

SPIEGELHOF

- Erfwoningen
- Twee-onder-een-kapwoningen
- Vrijstaande woningen



# HOUT, NATUURLIJK IN DE WAALHOVEN

HOUTBOUW IS VOLOP IN ONTWIKKELING, MAAR WAAROM EIGENLIJK? IN VERSCHILLENDE LANDEN ZOALS DE VERENIGDE STATEN, CANADA, ZWITSERLAND EN IN SCANDINAVIË WORDT ZELFS IN DE MEESTE GEVALLEN VOOR HET BOUWEN MET HOUT GEKOZEN. WAT ZIJN DE VOORDELEN VAN EEN WONING VAN HOUT, TEN OPZICHTE VAN EEN STENEN HUIS?

## 1. Gezonder wonen

Hout is iets speciaals, een krachtig cadeau van de natuur. Onderzoek toont zelfs aan dat wonen in een houten huis en werken in een houten gebouw een flink aantal positieve effecten heeft op onze gezondheid. Zo verlaagt hout ons stressniveau en hartslag, heeft het een kalmerend effect op kinderen en verbetert het de concentratie. Naast dat hout ook comfortabeler aanvoelt ten opzichte van beton of steen, reguleert het ook nog eens de luchtvochtigheid.

## 2. Milieuvriendelijk

Bij de bouw van houten woningen wordt geen CO<sub>2</sub> uitgestoten, maar bespaar je juist CO<sub>2</sub>. Hout neemt namelijk tijdens de groei CO<sub>2</sub> op, en dit blijft tijdens de bouw opgeslagen

in het hout. Belangrijk is daarbij wel dat het hout uit duurzaam beheerde bossen komt. Zo zorgen we goed voor Moeder Aarde en putten we haar niet uit.

## 3. Hoge isolatiewaarde

Vergeleken met een stenen woning heeft houtbouw een hogere isolatiewaarde. Dit is dus het tegenovergestelde van de ongegronde opvatting die vaak op houtbouw berust. Graag lagere verwarmingskosten? Dan is een houten woning een hele goede keuze!

## 4. Hout leeft en geeft

Hout ziet er mooi uit, ruikt lekker en ademt de natuur. En hout is bovenal aaibaar. Het voelt goed. Zodra je een houten oppervlak aanraakt, prikkelt

het al je zintuigen. Daarom gunnen we kinderen ook het liefst speelgoed van hout. Wil je jouw industriële interieur een warmere uitstraling geven, dan kom je al snel bij hout uit. Dat is de kracht van hout. Het leeft en het geeft.

## 5. Hout gaat erg lang mee

Als hout aan het einde van zijn leven is gekomen, dan volgt er bijna altijd weer een nieuw leven. Hout kun je onderhouden, schilderen en repareren. Keer op keer opnieuw. Vaker dan dat we het beseffen heeft het een houten object al een heel leven achter zich. Of het nu gaat om een houten snijplank of een hele woning. Sommige houten producten, zoals bijvoorbeeld de muren van woningen, gaan zelfs meerdere generaties mee!



# SITUATIESCHETS

- Erfwoningen
- Twee-onder-een-kapwoningen
- Vrijstaande woningen

## Disclaimer:

De inrichting van de openbare ruimte is gebaseerd op een inrichtingsplan dat nog niet definitief is vastgesteld. Daarom kan de inrichting van de openbare ruimte nog wijzigen. Aan deze tekening kunnen daarom uitdrukkelijk geen rechten worden ontleend.





## Erfwoningen

Precies te midden van het prachtige Fort Beneden Lent en Spiegelhof ligt het gemoedelijke Benedenerf. Omringd door het groene landschap kijk je uit over het schitterende water van De Waal én het historische centrum van Nijmegen. In dit woonerf komen 4 duurzame erfwoningen beschikbaar aan de gezellige boomgaard mét een eigen terras.

### Rust en álles in de buurt

In Benedenerf kun je je in alle rust terugtrekken én van het landschap genieten. Hier voel je je thuis en gaan ontmoetingen spontaan! Zin om een hapje te eten in de stad? Pak de fiets en je zit in no-time op een terrasje in het centrum van Nijmegen. Ook het nieuwe winkelcentrum Hart van de Waalsprong ligt op loopafstand. Wat een luxe!

# ERFWONINGEN

## Unieke architectuur

Op deze bijzondere plek, dicht aan de Waal en de dijk sta jij met een koffietje op je terras en adem je de natuur in die aan je voordeur ligt. Wat een heerlijk gevoel! De architectuur van de erfwoningen verwijst naar de oude boerderij die hier altijd heeft gestaan. Perfect passend in het groene landschap en met veel glas. Via het grote raam aan de voorkant spiek je alvast naar binnen en zie je de open keuken en de ruime woonkamer.

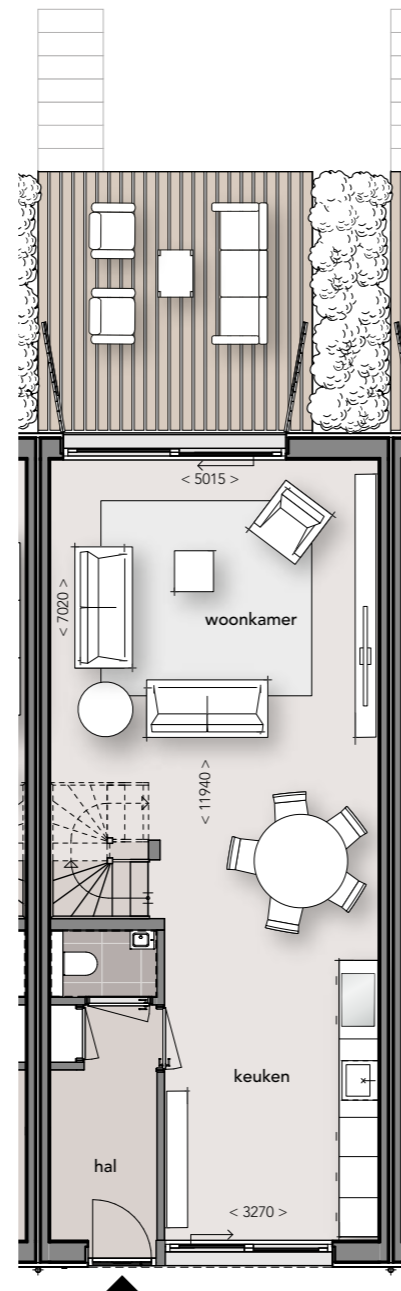
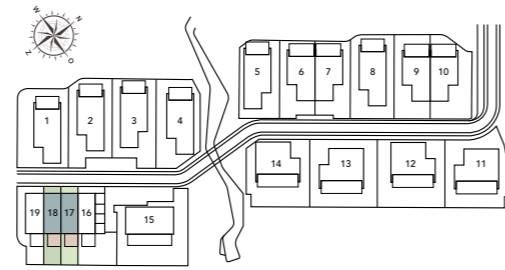
Dan stap je via de hal, inclusief toilet, de lichte woonkamer binnen. Door de raampartijen oogt de woning lekker licht en ruim en lonkt het terras. Wat een uitzicht! Op de eerste verdieping zijn er drie (slaap)kamers, één badkamer met ligbad en douche en een apart toilet. Op de zolder kun je eventueel een thuiswerkplek creëren, een speelkamer voor de kids of een extra logeerkamer maken. Genoeg ruimte voor het hele gezin!

### Bouwnummers

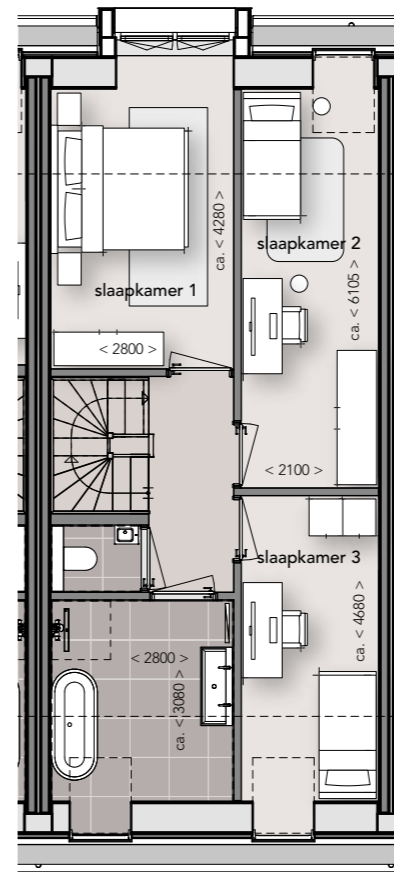
17 en 18

### Specificaties

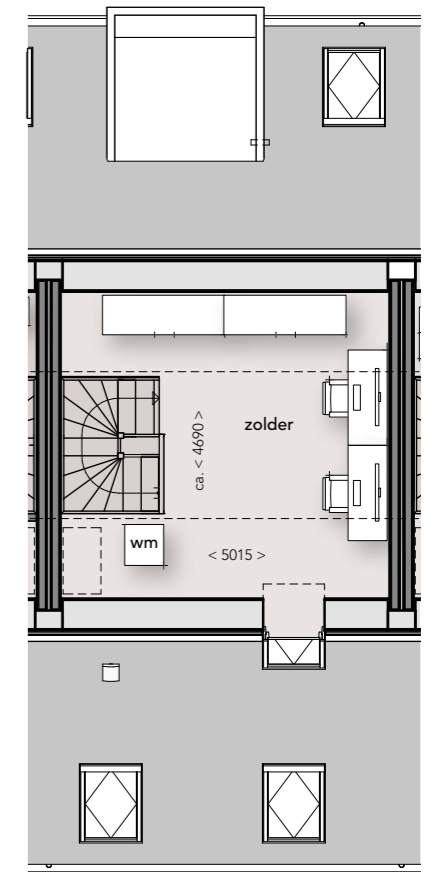
Woonoppervlakte circa 144 m<sup>2</sup>  
 Aantal slaapkamers 3  
 Tuinligging zuidoost  
 Parkeerplaats parkeerhof



BEGANE GROND



EERSTE VERDIEPING



TWEDE VERDIEPING



# ERFWONING (HOEK)

## Unieke landelijke architectuur

Vanaf de Oosterhoudsedijk heb je een prachtig aanzicht op Benedenerf. Niet voor niets ligt deze hoekwoning met zijn entreezijde op de dijk gericht. De twee grote raampartijen geven je een magnifiek uitzicht op de dijk. Dit is volop genieten!

Zodra je de woning binnenstapt, ervaar je de ruimte en speelse indeling. Met aan de ene zijde het woongedeelte en de andere zijde de grote leefkeuken. Hier maak jij straks de heerlijkste gerechten. De woonkamer geeft je genoeg ruimte voor een comfortabele zithoek. Hier kun je een gezellige plek creëren om 's avonds tot rust te komen. Door de raampartijen oogt de woning lekker licht en lonkt het terras. Wat een uitzicht! In de berging kun je trouwens je tuinspullen kwijt als je met de bewoners samen fruit hebt geplukt in de boomgaard.

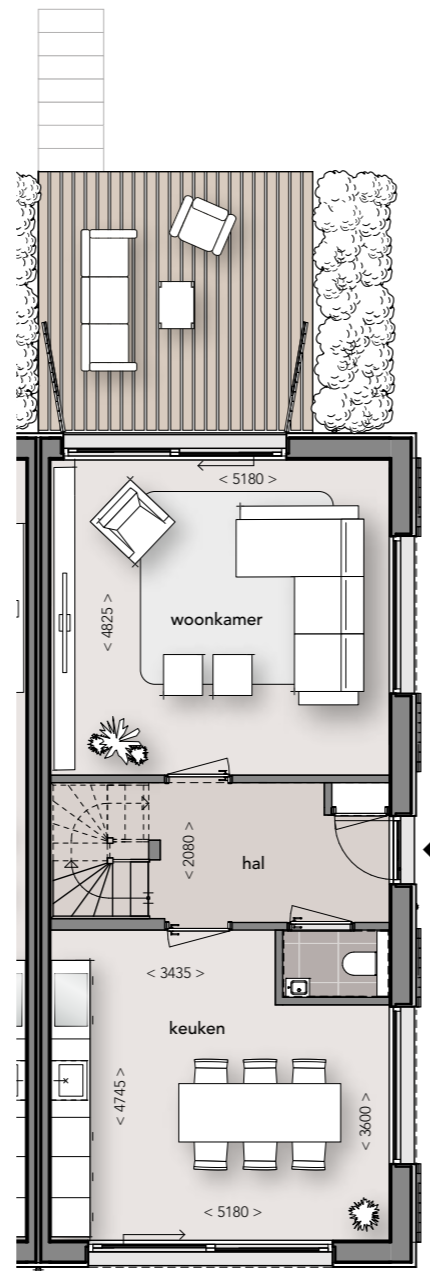
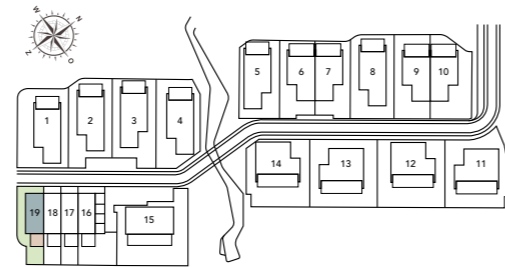
Op de eerste verdieping vind je drie (slaap)kamers, een badkamer met ligbad en douche en een separaat toilet. De zolder biedt plek voor de wasmachine en droger en is er ruimte voor eigen invulling. Wordt het een vierde slaapkamer, fitnessruimte of thuiswerkplek? Je kunt er alle kanten mee op!

### Bouwnummer

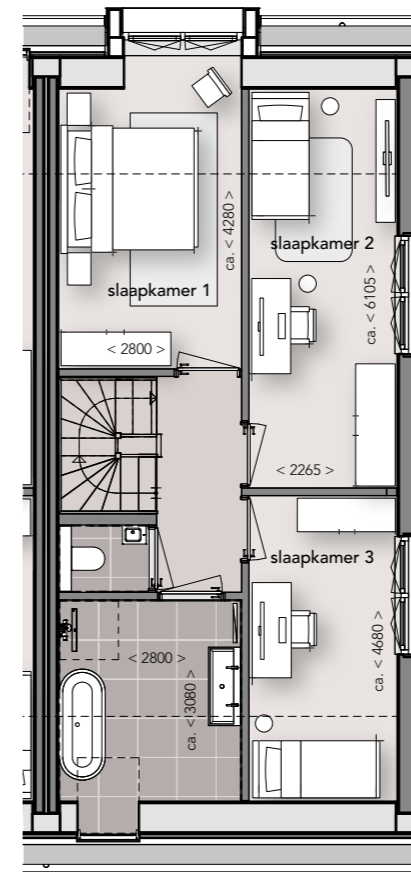
19

### Specificaties

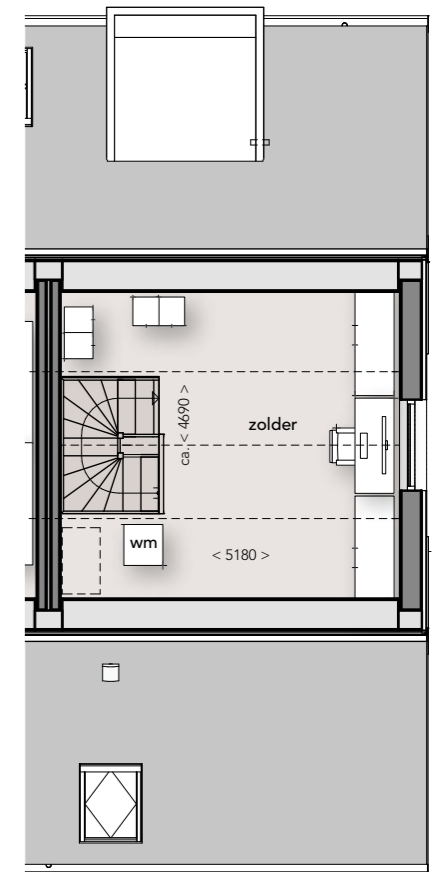
- Woonoppervlakte circa 148 m<sup>2</sup>
- Aantal slaapkamers 3
- Tuinligging zuidoost
- Parkeerplaats parkeerhof



BEGANE GROND



EERSTE VERDIEPING



TWEDE VERDIEPING

# Erfuoningen

HOEKWONING (SPECIAL)

HOEKWONING  
SPECIAL



## ERFWONING (SPECIAL)

Deze unieke erfwoning ligt op een bijzondere plek, dicht aan de Waal en de dijk. Door de markante architectuur met transparante glazen delen en hout in warme natuurlijke tinten smelt de woning perfect samen met de groene omgeving.

Aan de voorzijde van de woning vind je de entree en stap je binnen in de hal. Hier vind je het toilet en de meterkast. Loop iets verder en open de deur naar de royale woonkamer met ruimte voor een open keuken. Aan de terraszijde van de woning is genoeg plek voor een heerlijke bank. De woning is door de raampartijen lekker licht met een terras die uitnodigt om te genieten van de lange zomeravonden.

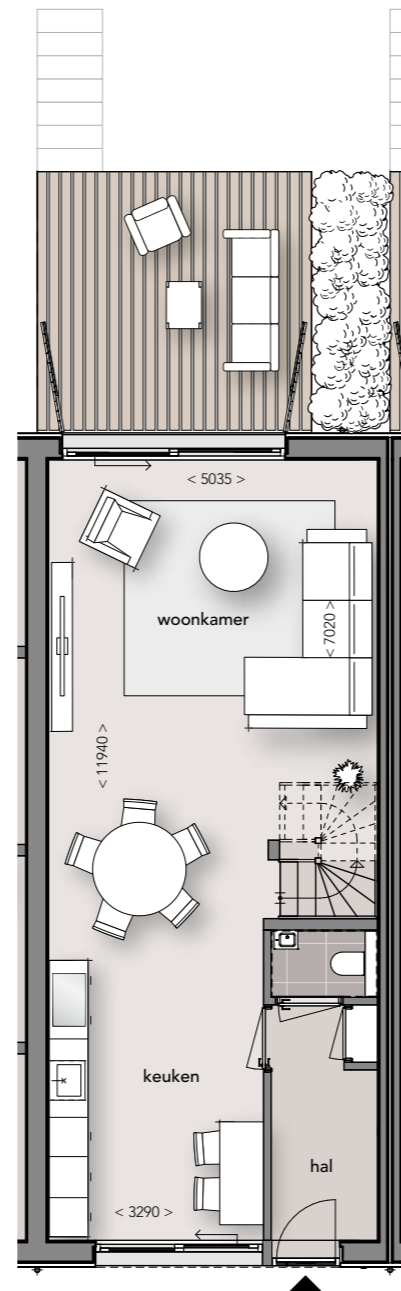
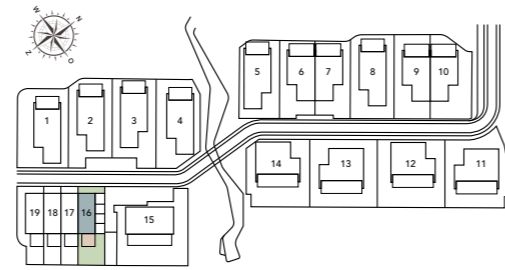
De eerste verdieping beschikt maar liefst over vier (slaap)kamers, een badkamer met ligbad en douche en een separaat toilet. De ruime zolderverdieping kun je eventueel inrichten als speelkamer voor de kinderen, een thuiswerkplek of een extra logeerkamer. Hier bevindt zich tevens de wasruimte, waar plek is voor een wasmachine en droger. Er is echt voldoende ruimte voor jou en je gezin, wat een fijn gevoel!

### Bouwnummer

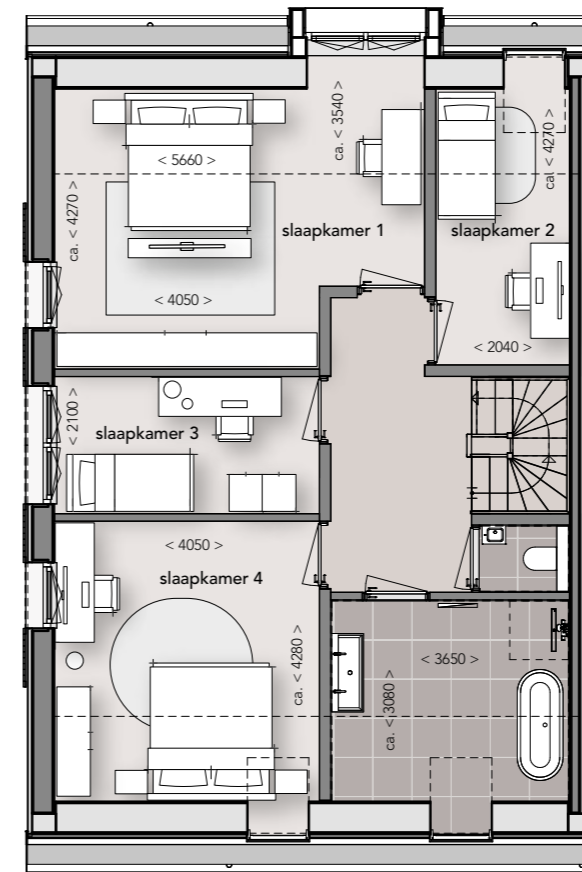
16

### Specificaties

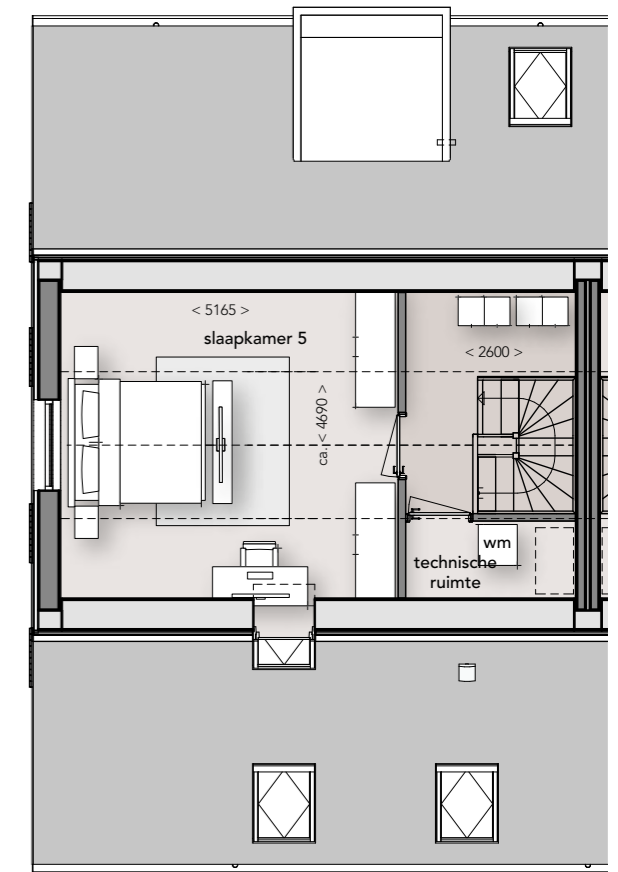
Woonoppervlakte	circa 184 m <sup>2</sup>
Aantal slaapkamers	3
Tuinligging	zuidoost
Parkeerplaats	parkeerhof



BEGANE GROND



EERSTE VERDIEPING



TWEDE VERDIEPING



*Erfuorningen*





## *Twee-onder-een-kapwoningen*

Spontane ontmoetingen en bijpraten met de burens wanneer je zin hebt. Alles kan en mag. De luxe van je prachtige woning ervaren, maar ook de verbondenheid met de community en het landschap. Hier voel jij je thuis. Omringd door groen en het schitterende water van de Waal.

Het bruisende centrum van Nijmegen in het zicht. Hier in het mooie en groene Benedenerf in De Waalhoven komen vier duurzame twee-onder-een-kapwoningen met een terras én parkeergelegenheid op eigen terrein beschikbaar.



*Twee-onder-een-keapwoningen*



# TWEE-ONDER-EEN-KAP- WONINGEN

## Ruimte en luxe

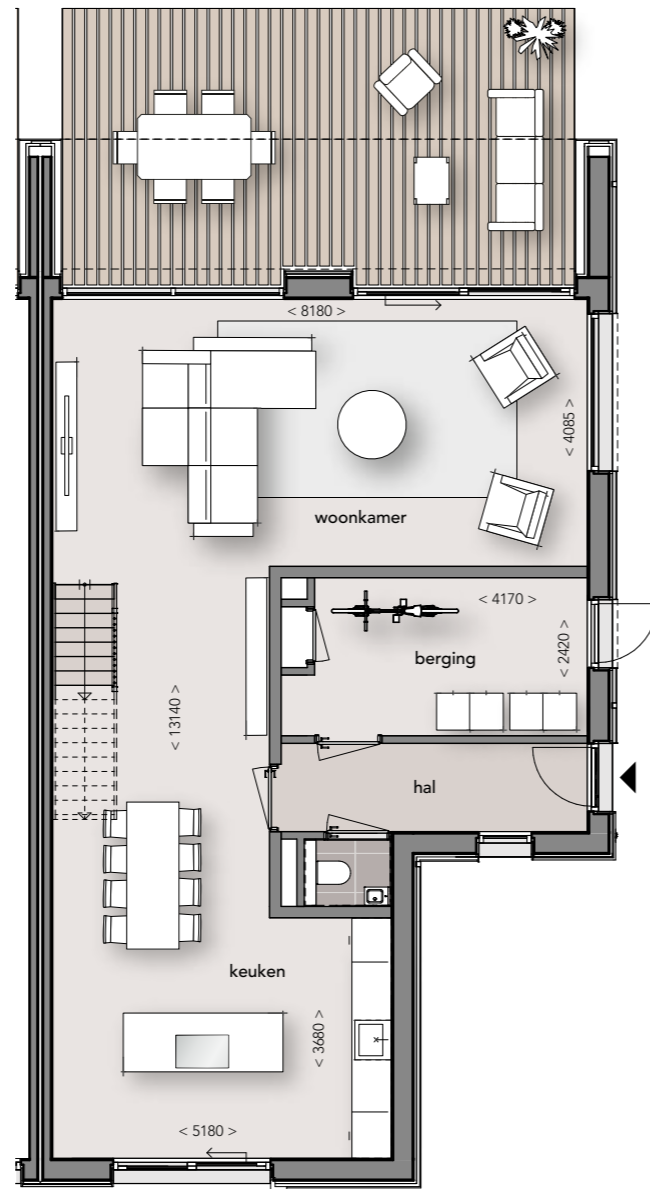
Ooit gedacht zo groen te kunnen wonen om de hoek van Nijmegen? Deze twee-onder-een-kap-woningen passen perfect in het groene landschap door de karaktervolle architectuur met glazen delen en hout in warme natuurlijke tinten. De hal is lekker ruim met een toilet. Via de hal stap je de royale en lichte woonkamer binnen met ruimte voor een kookeiland. Zo hoef je geen gesprek meer te missen terwijl je aan het koken bent. Door de grote raampartijen en schuifpui geniet je binnen van je heerlijke terras en de groene omgeving. Hier ga je op warme dagen barbecueën en kunnen je kids lekker spelen. Op de eerste verdieping vind je drie (slaap)kamers, een badkamer met ligbad en douche, een apart toilet en een wasruimte. Er is plek voor iedereen!



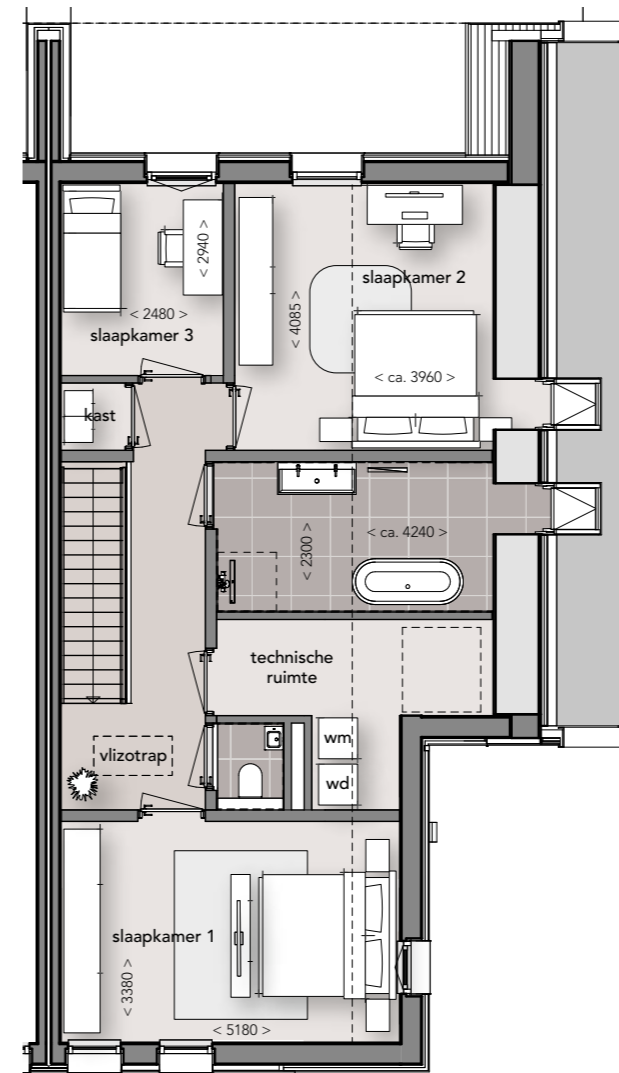
**Bouwnummers**  
7 en 10

### Specificaties

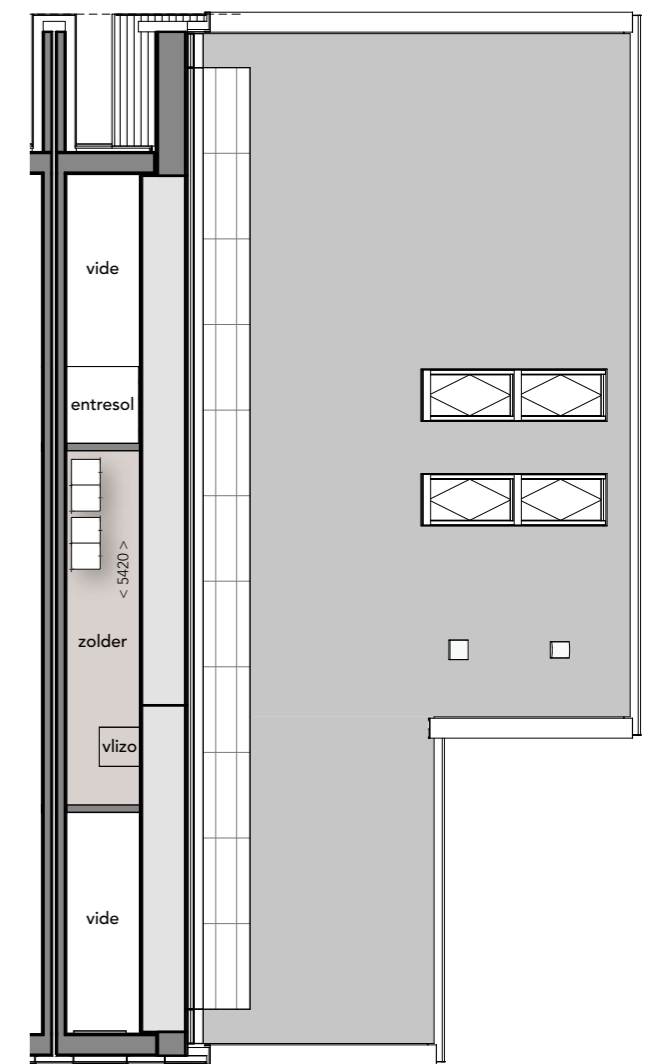
Woonoppervlakte circa 167 m<sup>2</sup>  
Aantal slaapkamers 3  
Tuinligging noordwest  
Parkeerplaats 2 op eigen terrein



BEGANE GROND



EERSTE VERDIEPING



TWEDE VERDIEPING

## TWEE-ONDER-EEN-KAP- WONINGEN

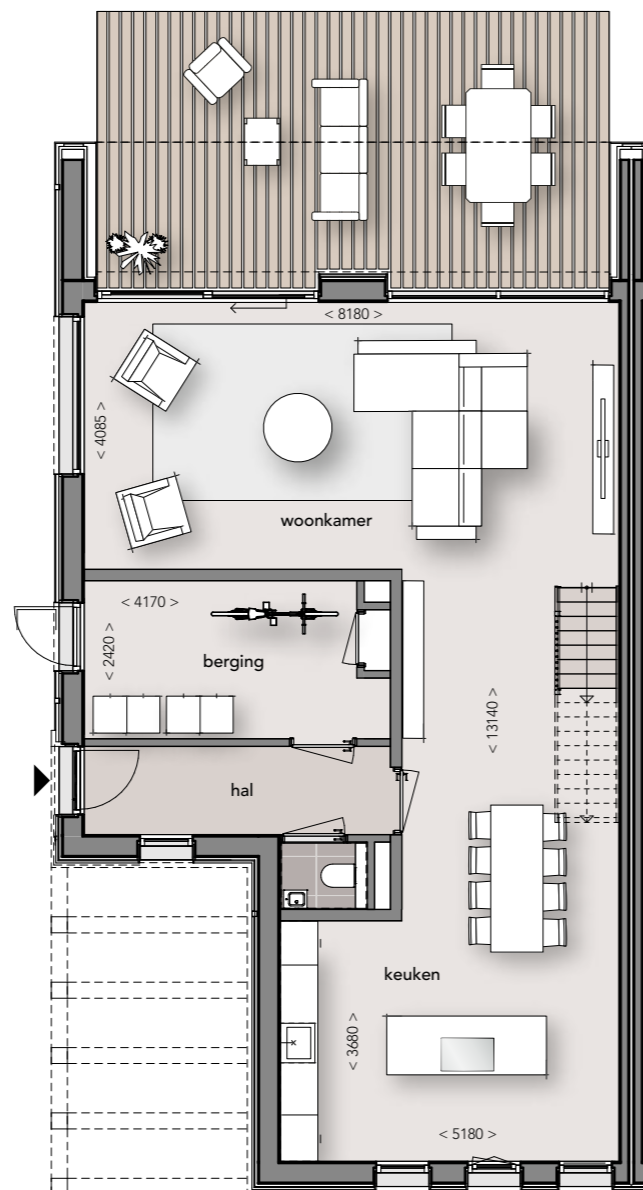
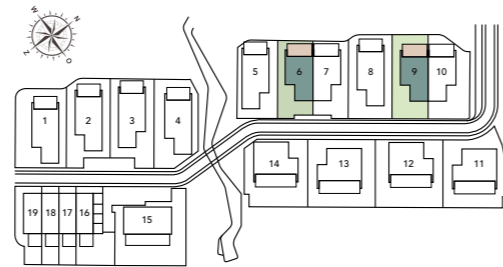
Aan de zijkant van de woning vind je de entree. De hal is lekker ruim met een toilet, toegang tot de berging en is er voldoende ruimte voor de garderobe. Via de hal stap je de royale en lichte leefkeuken binnen met ruimte voor een kookeiland. Zo hoef je geen gesprek meer te missen, terwijl je aan het koken bent. En de woonkamer? Die richt je helemaal naar wens in. Het wordt in ieder geval een plek om volledig tot rust te komen aan het einde van de dag. Door de grote raampartijen en schuifpui geniet je binnen van je heerlijke terras en de groene omgeving. Hier ga je op warme dagen barbecueën en kunnen de kids lekker spelen.

Op de eerste verdieping zijn drie slaapkamers, zodat ieder gezinslid een fijne eigen plek heeft. De badkamer heeft een douche, wastafel én ligbad. Ook is er een separaat toilet en een washok met ruimte voor een wasmachine en droger.

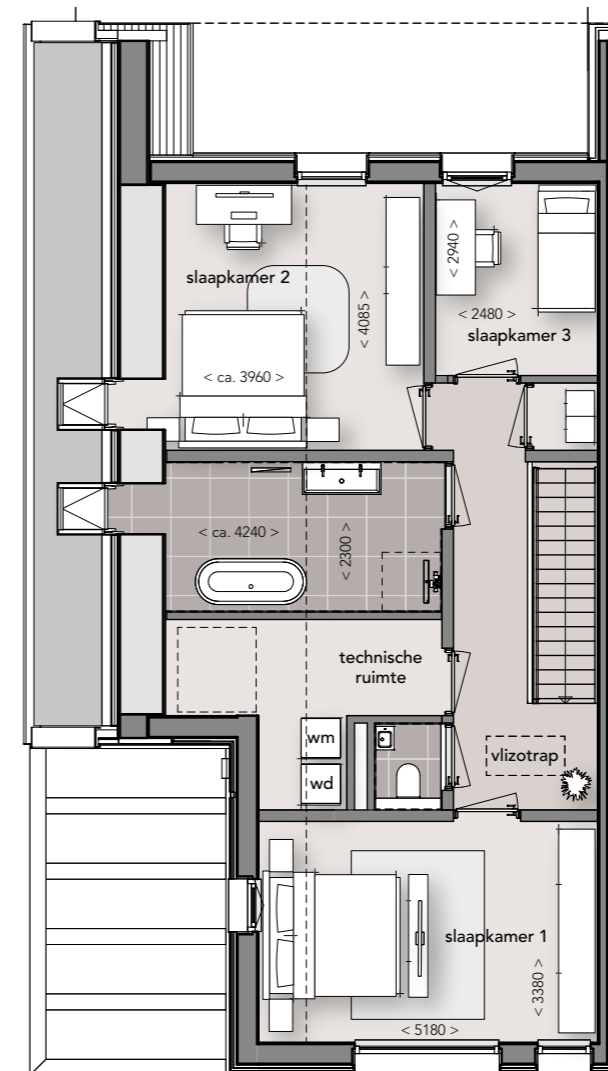
### Bouwnummers 6 en 9

### Specificaties

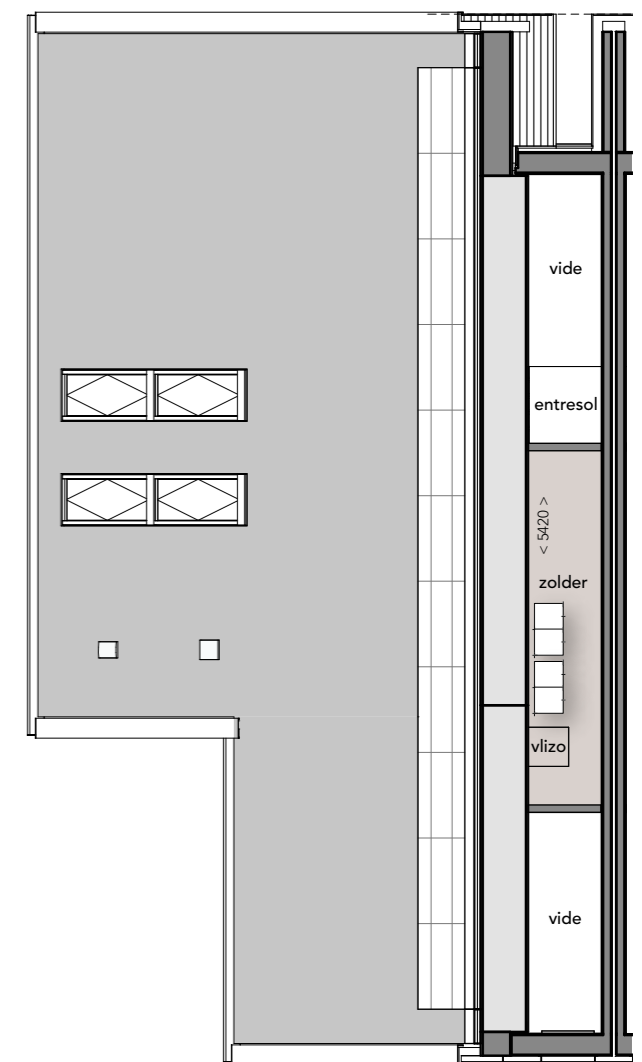
Woonoppervlakte	circa 167 m <sup>2</sup>
Aantal slaapkamers	3
Tuinligging	noordwest
Parkeerplaats	2 op eigen terrein



BEGANE GROND



EERSTE VERDIEPING



TWEDE VERDIEPING

*Twee-onder-een-keukwoningen*



# *Twee-onder-een-kapwoningen*



# Vrijstaande woningen

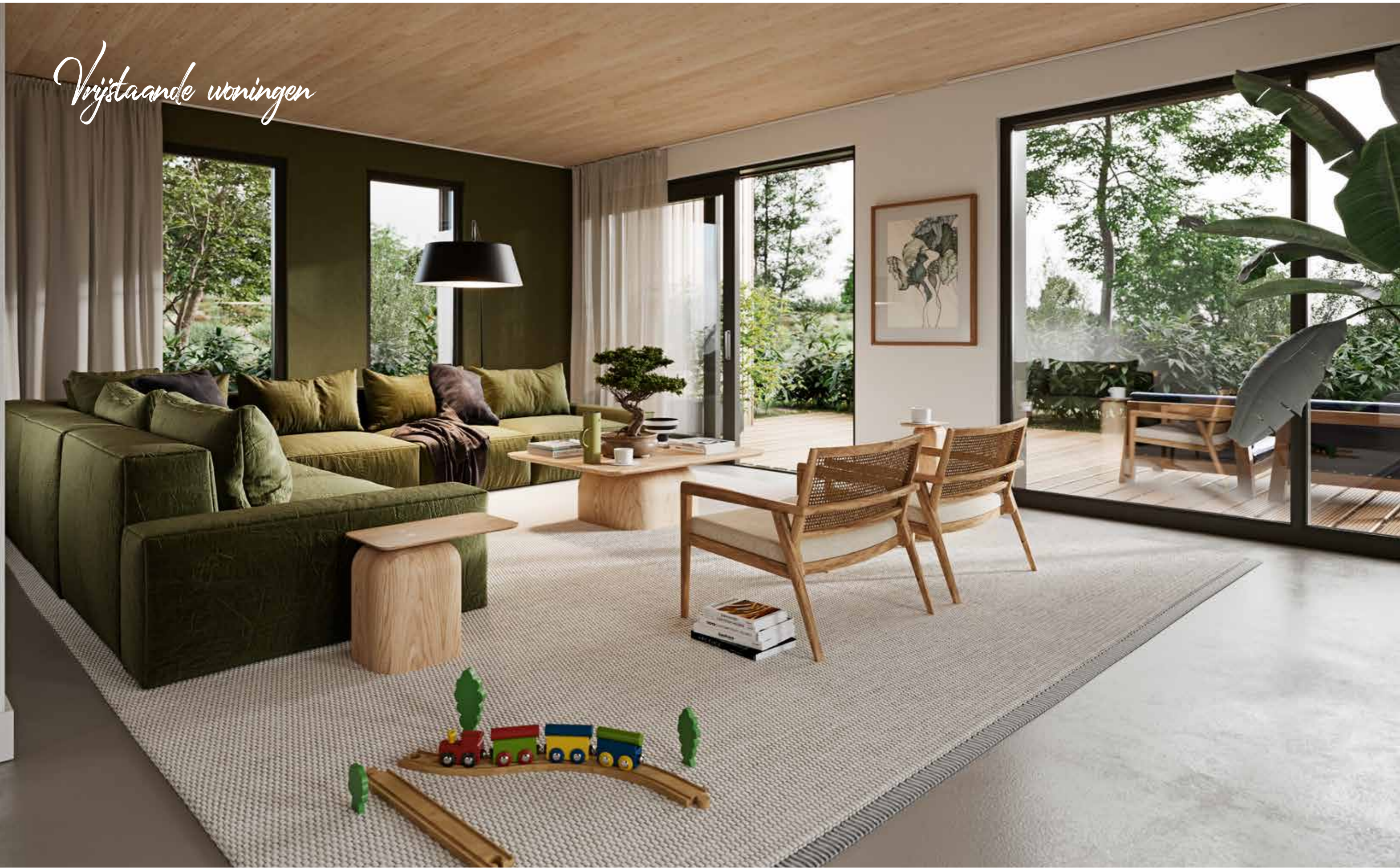
Stel je eens voor... wonen dicht bij een boomgaard. Grenzend aan het historische Fort Beneden Lent. Niets meer dan groen en water om je heen. En tóch in de verte lonkt de stad Nijmegen. Vogeltjes die fluiten als je op je beschutte terras zit van je vrijstaande woning. Genieten van het vrije uitzicht en toch volop privacy. Alsof je elke dag wakker wordt in je vakantiehuis, maar dit is de plek waar jij woont. Kun je het je voorstellen? Hier in het mooie en groene Benedenerf in De Waalhoven komen elf gevarieerde vrijstaande, duurzame woningen mét een eigen terras en parkeergelegenheid beschikbaar.



# *Vrijstaande woningen*



*Vrijstaande woningen*





# VRJSTAANDE WONINGEN

Door de variatie in woningen zijn er drie typen met een bijzondere architectuur en net even anders ingedeeld. Door de mix van glazen delen en hout in warme natuurlijke tinten smelten de woningen perfect in de groene omgeving. Deze woning komt je binnen via de hal met vide en toilet. En loop je door naar de royale en lichte woonkamer met ruimte voor een mooie open keuken. Via de raampartij aan de achterkant van de woning kun je genieten van het vrije uitzicht. Heerlijk hè? Open de schuifpui en je staat op je eigen houten terras, grenzend aan het landschap. Hoe fijn is dat!

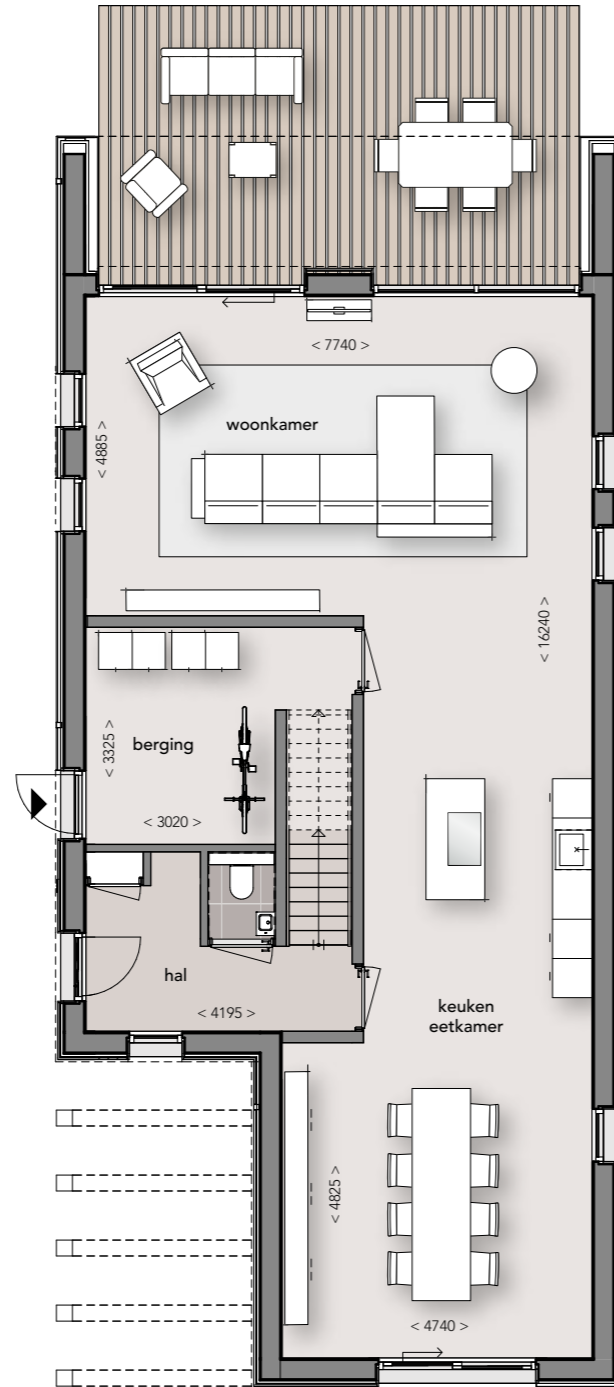
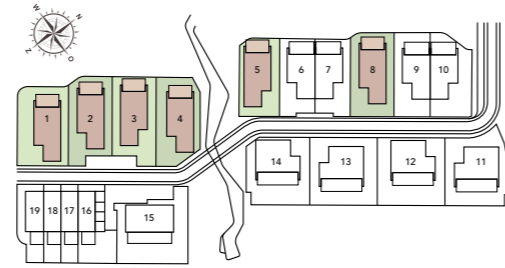
Op de eerste verdieping vind je vier (slaap)kamers uitkijkend over het landschap. En een badkamer met ligbad en douche, zodat je nooit hoeft te haasten. Ook is er een apart toilet en een wasruimte.

### Bouwnummers

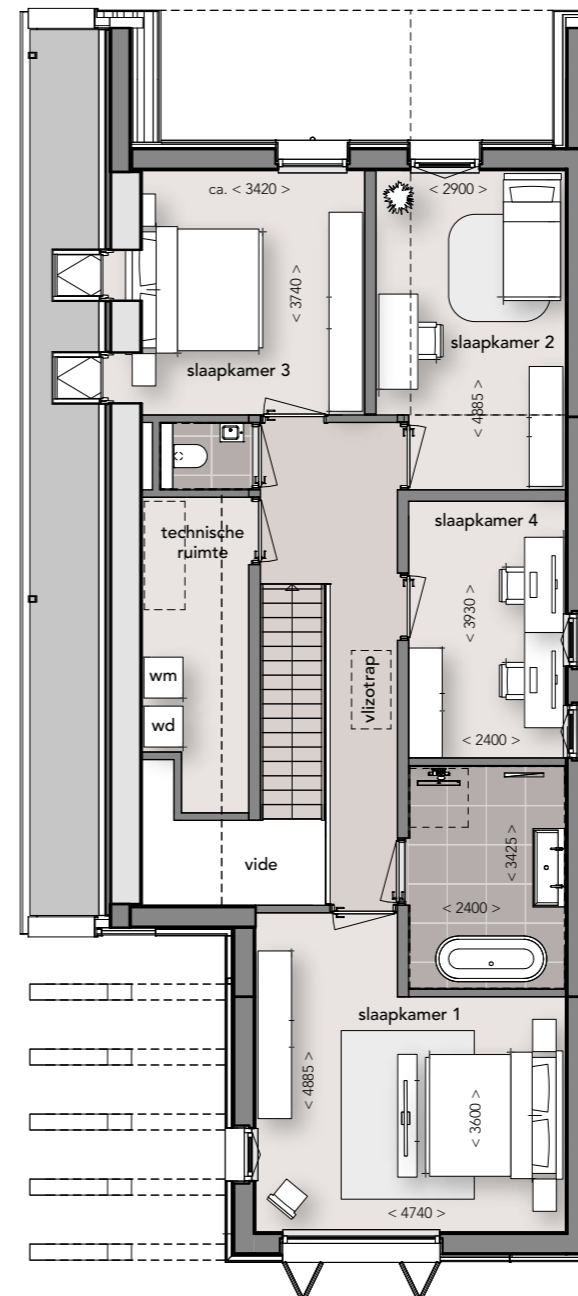
1, 2, 4 en 8  
gespiegeld 3 en 5

### Specificaties

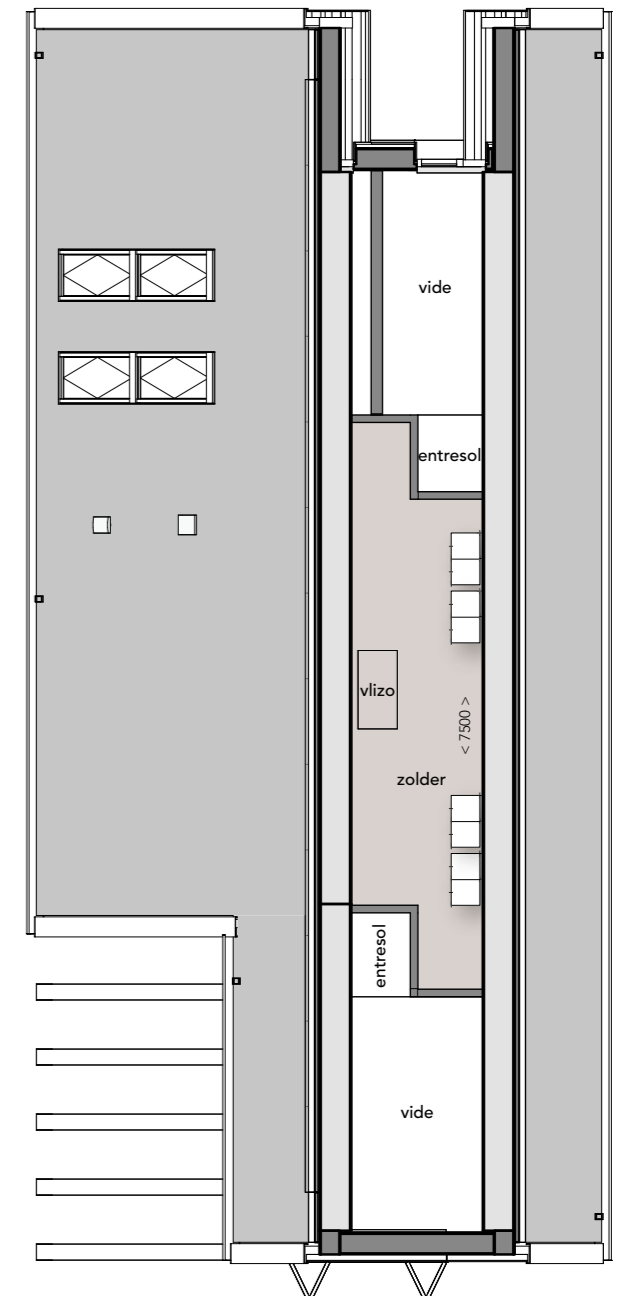
Woonoppervlakte circa 193 m<sup>2</sup>  
Aantal slaapkamers 4  
Tuinligging noordwest  
Parkeerplaats 2 op eigen terrein



BEGANE GROND



EERSTE VERDIEPING



TWEDE VERDIEPING

*Vrijstaande woningen*



# *Vrijstaande woning*





## VRJSTAANDE WONING

### Bouwnummer

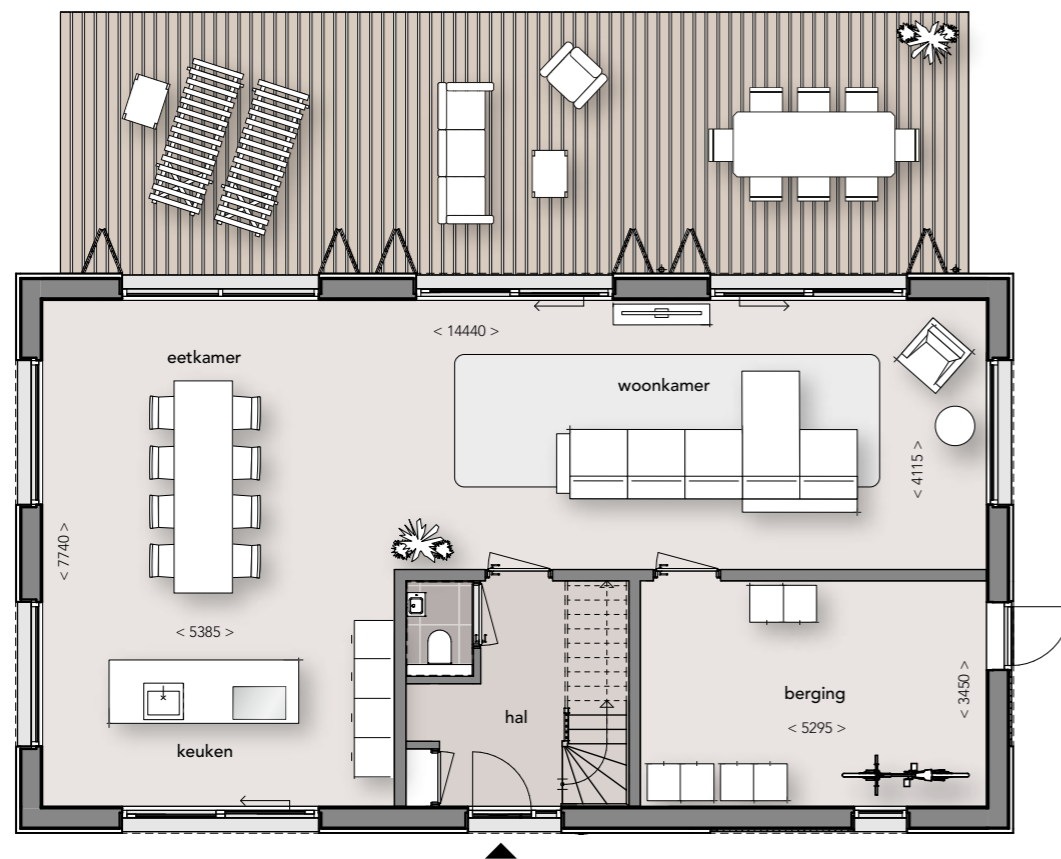
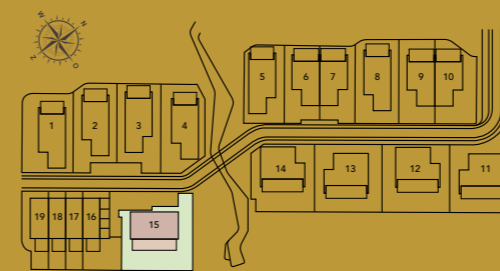
15

### Specificaties

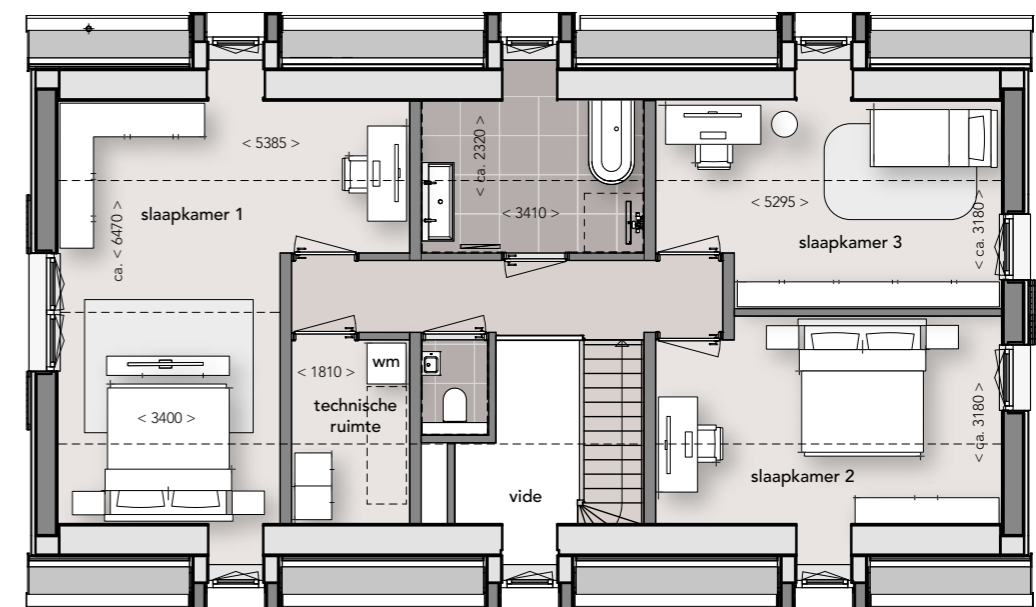
Woonoppervlakte	circa 199 m <sup>2</sup>
Aantal slaapkamers	3
Tuinligging	zuidoost
Parkeerplaats	2 op eigen terrein

One of a kind. Van deze woning, geïnspireerd op een boerderij, is er maar één! Niets meer dan groen en water om je heen. Vogels die fluiten als je op je beschutte terras zit van je vrijstaande woning. Genieten van het vrije uitzicht en toch volop privacy. Alsof je elke dag wakker wordt in je vakantiehuis, maar dit is de plek waar jij woont.

Kom straks aanrijden en parkeer je auto op je eigen oprit. Aan de voorkant van de woning vind je de entree. Via de hal kom je in de lichte woonkamer met ruimte voor een kookeiland. Hier mis je niets van de gezelligheid als je een etentje aan het voorbereiden bent voor je gasten. De raampartijen zijn verdeeld over de gehele breedte van de woning, waardoor je het gevoel krijgt alsof je buiten woont. Midden in de natuur. Door het brede terras kun je genoeg leuke zitplekjes creëren. Zie je jezelf al zitten op je schommelbank met een goed boek en een glas wijn?



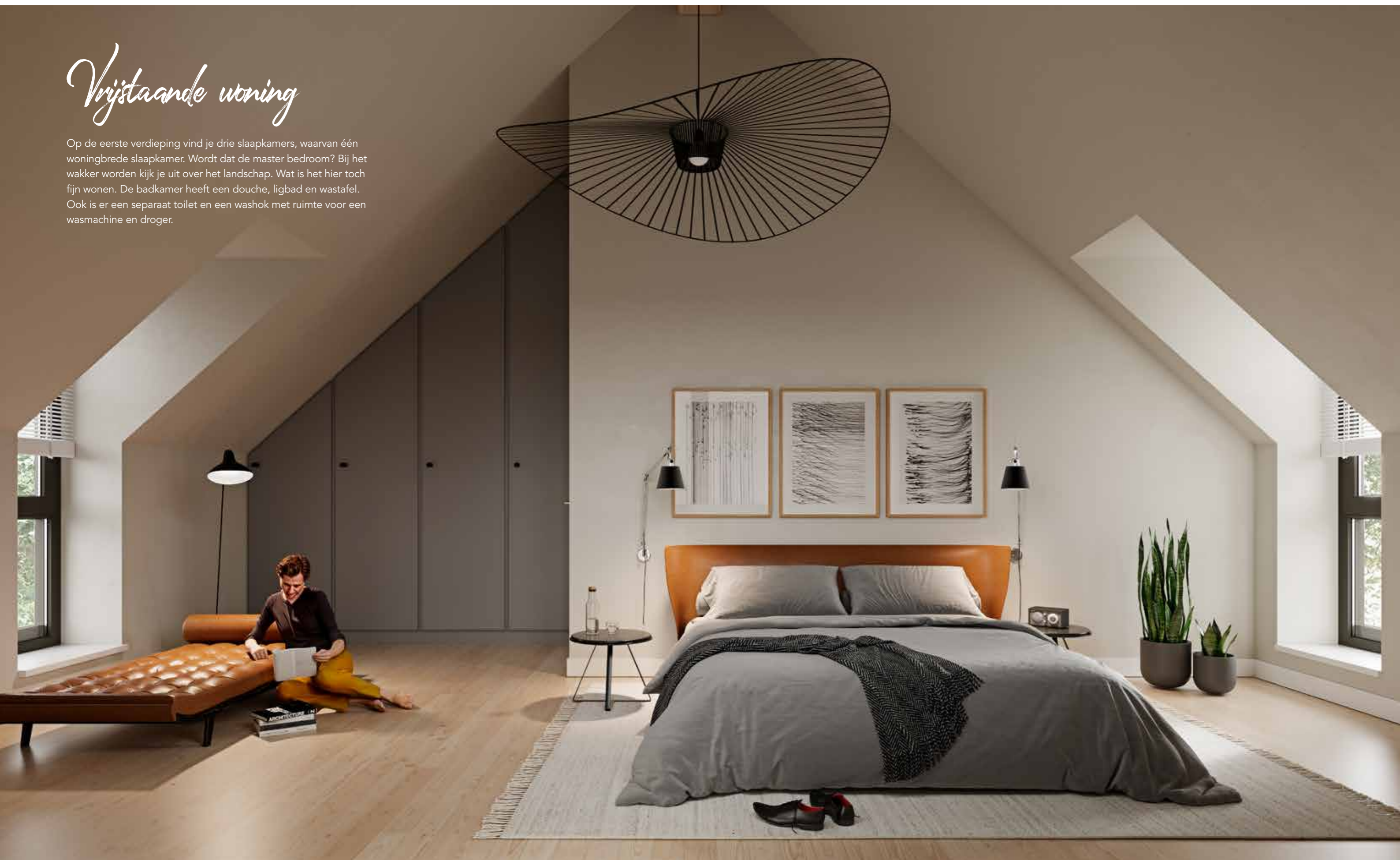
BEGANE GROND



EERSTE VERDIEPING

# Vrijstaande woning

Op de eerste verdieping vind je drie slaapkamers, waarvan één woningbrede slaapkamer. Wordt dat de master bedroom? Bij het wakker worden kijk je uit over het landschap. Wat is het hier toch fijn wonen. De badkamer heeft een douche, ligbad en wastafel. Ook is er een separaat toilet en een washok met ruimte voor een wasmachine en droger.



# *Vrijstaande woning*





## *Vrijstaande woningen*

Je wordt langzaam wakker van het vrolijke getjilp van de vogels. Als je de gordijnen openschuift, zie je het meteen; dit wordt een mooie dag! Snel naar beneden om achter lekker de deuren open te zetten en dan op je gemak genieten van een kop koffie in de ochtendzon. Je bent niet de eerste; zoonlief zit al aan tafel te appen met vrienden om af te spreken.



## VRJSTAANDE WONINGEN

### Bouwnummers

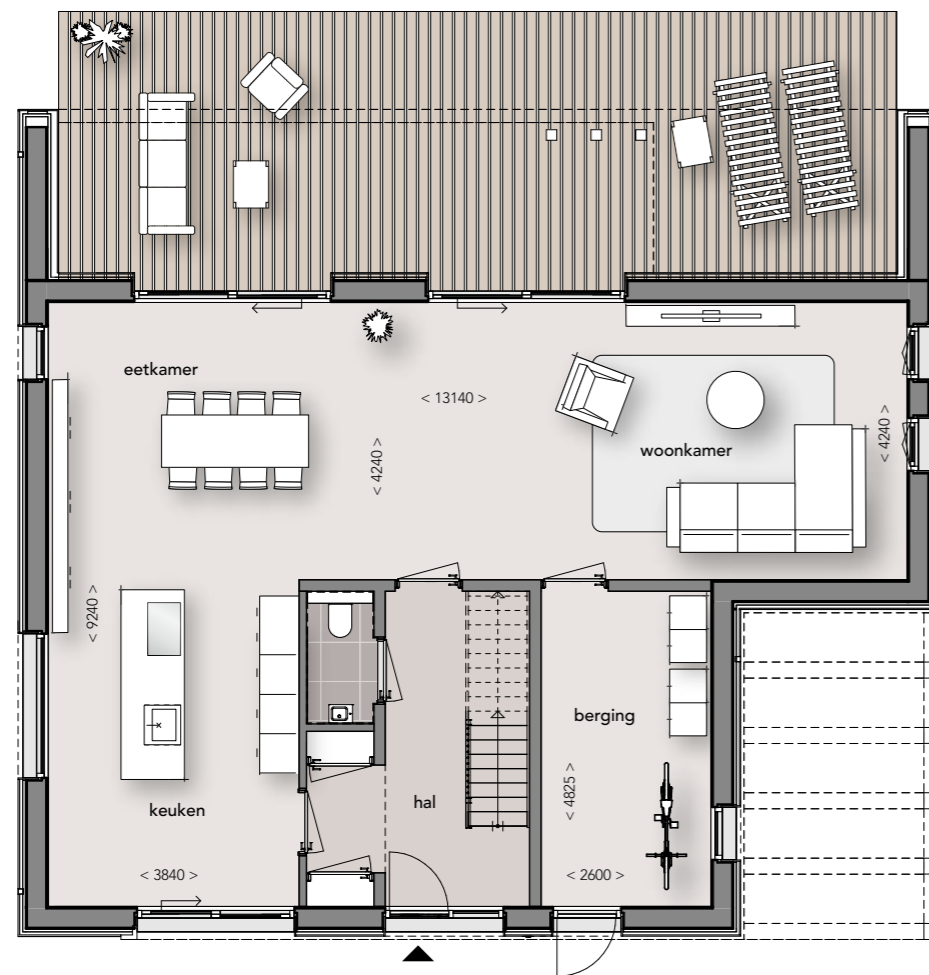
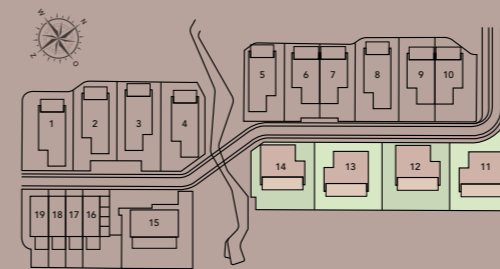
11, 12, 13 en 14

### Specificaties

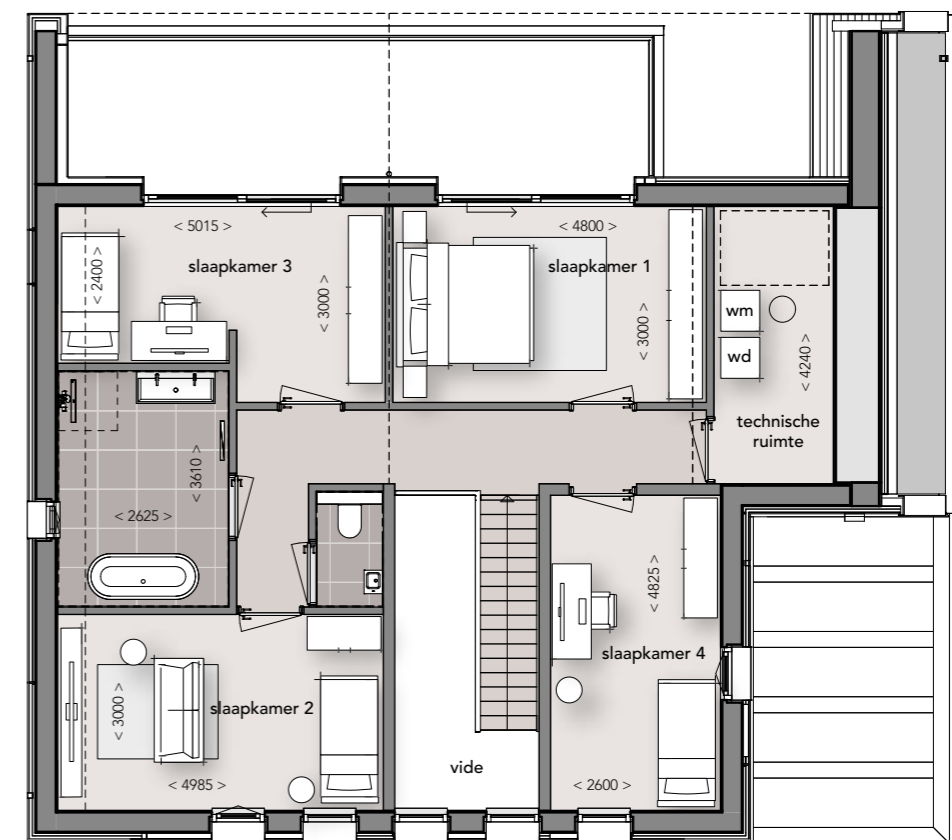
Woonoppervlakte circa 191 m<sup>2</sup>  
 Aantal slaapkamers 4  
 Tuinligging zuidoost  
 Parkeerplaats 2 op eigen terrein  
 Mogelijkheid tot beneden slapen en boven wonen

Royaal wonen! Dat is wonen in deze fijne vrijstaande woning. Door de mix van glazen delen en hout in warme, natuurlijke tinten smelten de woningen perfect in de groene omgeving. Parkeer je auto op je eigen oprit en kom binnen in je nieuwe woning. Binnen kom je, via de hal, terecht in heerlijke ruimtes. De lichte keuken biedt je volop de ruimte voor een kookeiland en de woonkamer, over de volle breedte van de woning, geeft je een panoramisch zicht op de boomgaard. Het grote terras nodigt uit voor gezellige feesten of een knusse schommelbank waar je diep in de kussens kunt wegdromen.

Op de eerste verdieping vind je maar liefst vier slaapkamers. Twee slaapkamers grenzen aan het balkon met zicht over het fruit van de boomgaard. Kies bijvoorbeeld om een van de kamers in te richten als kledingkamer of een sfeervolle werkplek. Jij bepaalt. De badkamer heeft een douche, wastafel én ligbad. Ook is er een separaat toilet en een aparte ruimte voor een wasmachine en droger.



BEGANE GROND



EERSTE VERDIEPING



*Vrijstaande woning*



# COLOFON

## ONTWIKKELING



Ontwikkelcombinatie De Waalhoven VOF  
Een samenwerking tussen



## ONTWERP



MIX Architectuur  
Ede  
mix-architectuur.nl

## VERKOOPINFORMATIE



Hans Janssen Makelaars  
St. Canisiussingel 19 H  
6511 TE Nijmegen  
024- 3 244 244  
info@hansjanssen.nl

### Disclaimer

De brochure is met de grootste zorg samengesteld, aan de hand van gegevens zoals die ten tijde van het samenstellen van deze brochure bekend waren. Desondanks maken wij uitdrukkelijk een voorbehoud ten aanzien van eventuele wijzigingen die onder andere kunnen voortkomen uit eisen en wensen van overheden en/ of nutsbedrijven. Aan de brochure kunnen geen rechten worden ontleend.

Aanvullend geldt het volgende. De plattegronden van alle in deze brochure opgenomen woningen zijn indicatief. Aan de plattegronden is dus geen leveringsplicht verbonden.

De opgenomen perspectieftekeningen (gevels en interieurs) geven ook slechts 'artist impressies' weer. Het kan voorkomen dat er verschillen zijn tussen deze impressies en de daadwerkelijke uitvoering. Derhalve kunnen er ook aan de artist impressies geen rechten worden ontleend.

