

# Turennesingel 108

Lent



**Onder architectuur  
gebouwde hoekwoning  
met fraai gebogen dak,  
grote raampartijen en  
doordachte indeling**

# Kenmerken



Vraagprijs  
€ 855.000 k.k.



Woonoppervlakte  
158 m<sup>2</sup>



Perceeloppervlakte  
288 m<sup>2</sup>



Bouwjaar  
2005

<b>Soort object</b>	Woonhuis	<b>Inhoud</b>	570 m <sup>3</sup>
<b>Soort woning</b>	Eengezinswoning	<b>Aantal kamers</b>	5
<b>Type woning</b>	Hoekwoning	<b>Aantal slaapkamers</b>	4
<b>Locatie</b>	In woonwijk	<b>Afmetingen tuin</b>	1675 cm lang x 880 cm breed
<b>Bouwworm</b>	Bestaande bouw	<b>Externe bergruimte</b>	23 m <sup>2</sup>
<b>Energie label</b>	A+	<b>Berging</b>	



## Meer weten?

Neem contact op met onze makelaar

### Twan van Laanen

NVM Makelaar



024 - 3 244 244 / 06 - 16 46 37 81



twan.van.laanen@hansjanssen.nl

# Omschrijving

Turennesingel 108 te Lent

Ben je opzoek naar een bijzonder vormgegeven, moderne hoekwoning met tuin, dakterras, garage, carport en energielabel A+, gelegen op een rustige en geliefde locatie in Lent?

Deze onder architectuur (Amsterdamse school) gebouwde hoekwoning onderscheidt zich door het fraaie gebogen dak, de grote raampartijen en de doordachte indeling. De woning combineert een eigentijdse uitstraling met comfort, ruimte en duurzaamheid. Met vier slaapkamers, een royale living met houtkachel, een afsluitbare eetkamer, een privé dakterras en parkeergelegenheid op eigen terrein biedt deze woning een compleet en hoogwaardig woonprogramma.

Wonen in Lent: modern, groen en uitstekend bereikbaar

Het perceel kent een fraaie vrije ligging, gelegen aan de singel en op 5 minuten lopen van de Waal. Voorzieningen zoals scholen, winkels, natuurgebieden, het gezellige Nijmeegse stadscentrum en overige stedelijke voorzieningen (o.a. ziekenhuizen, Universiteit en Hogeschool) bevinden zich op korte afstand. Aan de achterzijde grenst de woning aan een luwe, mandelige weg (687m<sup>2</sup>) die uitsluitend wordt gebruikt door omwonenden. Dit zorgt voor extra rust en veiligheid. Via deze straat zijn de garage en carport op

eigen terrein bereikbaar.

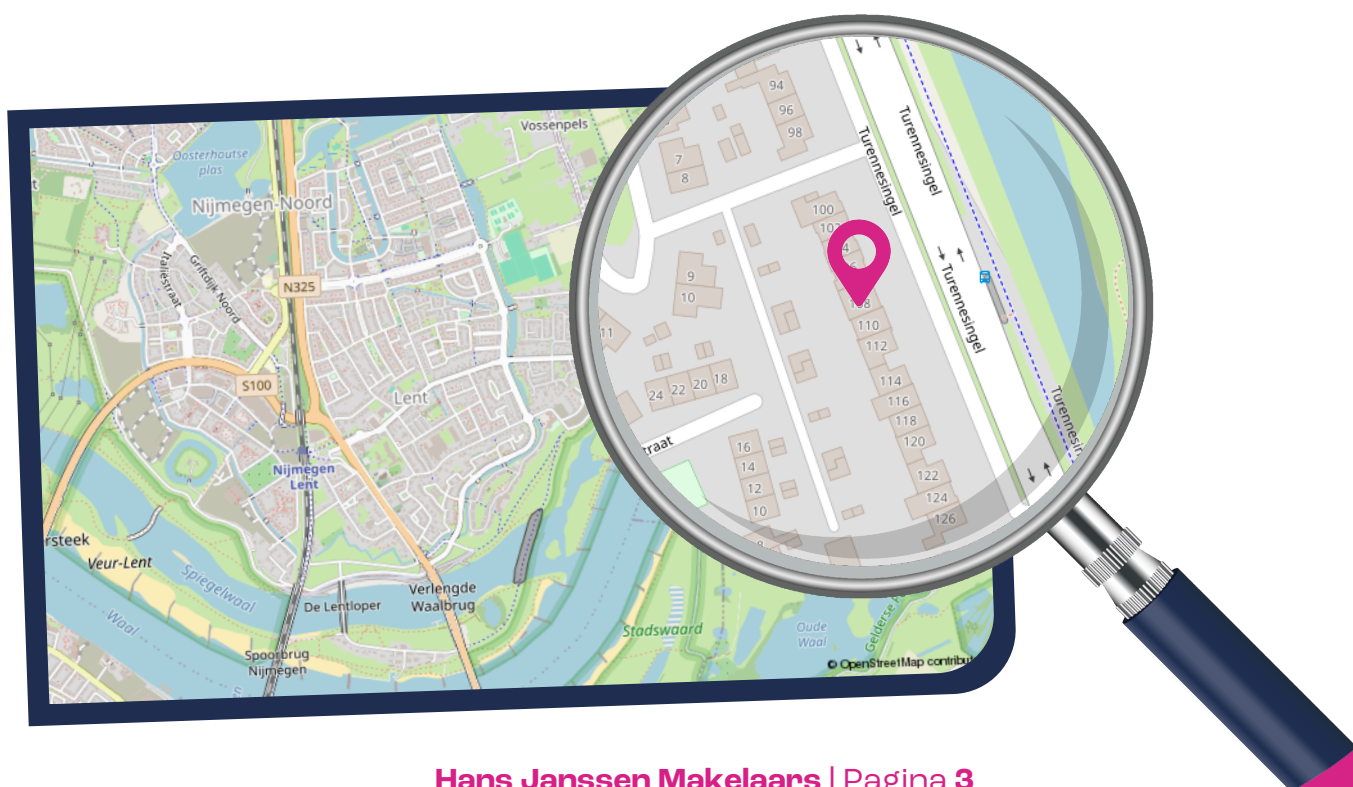
## Highlights

- Fraaie esthetiek met gebogen dak
- Woonoppervlakte ca. 158 m<sup>2</sup>, perceel 288 m<sup>2</sup>
- Energielabel A+, volledig geïsoleerd
- 15 zonnepanelen (2022) op het dak van de garage
- Royale, lichte living met eiken vloer en houtkachel
- Afsluitbare eetkamer met stalen schuifdeuren
- Keuken aan de voorzijde met RVS spoeliland en royaal werkblad
- Dubbele openslaande deuren naar de tuin (living en eetkamer)
- Fraai aangelegde tuin met volop groen en terrasmogelijkheden
- Privé dakterras op de tweede verdieping
- Vier volwaardige slaapkamers en vide
- Vrijstaande garage en carport
- Bijdrage mandelige weg: ca. € 25,- per jaar

## Indeling

### Begane grond

Via de zij entree bereik je de hal met toiletruimte, trapopgang en toegang tot de woonruimtes. Aan de voorzijde ligt de moderne keuken met RVS spoeliland, inbouwapparatuur, veel werkblad en vrij uitzicht.



De royale living is licht en sfeervol, afgewerkt met een eiken vloer en voorzien van een strakke schouw met houtkachel. De eetkamer is door middel van schuifdeuren af te sluiten, wat zorgt voor flexibiliteit en rust. Zowel vanuit de living als vanuit de eetkamer openen openslaande deuren naar de fraai aangelegde achtertuin.

De tuin is zorgvuldig ontworpen en beschikt over een zonnenscherm van ca. 9 meter en een natuurlijke terrasoverkapping dankzij volwassen platanen, waardoor je hier in alle seizoenen comfortabel buiten kunt verblijven.

#### Eerste verdieping

De eerste verdieping telt drie ruime slaapkamers en een complete badkamer. De badkamer is uitgevoerd met een ligbad, inloopdouche, dubbele wastafel en toilet. Deze verdieping is praktisch ingedeeld en geschikt voor gezinnen of werken aan huis.

#### Tweede verdieping

Op de tweede verdieping bevinden zich de vierde slaapkamer en een fraaie vide die zorgt voor benodigde opslagruimte. Vanuit deze verdieping is het privé dakterras bereikbaar. Een rustige plek om in alle privacy van de zon te genieten.

De royale living is licht en sfeervol, afgewerkt met een

Belangrijke kenmerken

- Bouwjaar: ca. 2005
- Woonoppervlakte: ca. 158 m<sup>2</sup>
- Perceeloppervlakte: 288 m<sup>2</sup>
- Energielabel: A+ (geldig tot 22-05-2035)
- Verwarming en warm water: stadsverwarming
- Voorzieningen: mechanische ventilatie, buitenzonwering, glasvezel, rookkanaal
- Begane grond: houten binnenkozijnen met stompe deuren
- Gestucte plafonds
- Buitenruimte: voortuin, fraai aangelegde achtertuin en dakterras
- Garage: garage en carport
- Parkeren: openbaar en op eigen terrein (eigen carport en in de garage)
- Eigendom: volle eigendom met aandeel in mandelige weg achter de woning

Turennensingel 108 biedt een zeldzame combinatie van architectuur, duurzaamheid en comfortabel wonen op een uitstekende locatie in Lent. Een woning die zich onderscheidt in uitstraling én gebruiksgemak. Wij nodigen u graag uit voor een bezichtiging om de ruimte, het licht en de sfeer zelf te ervaren.





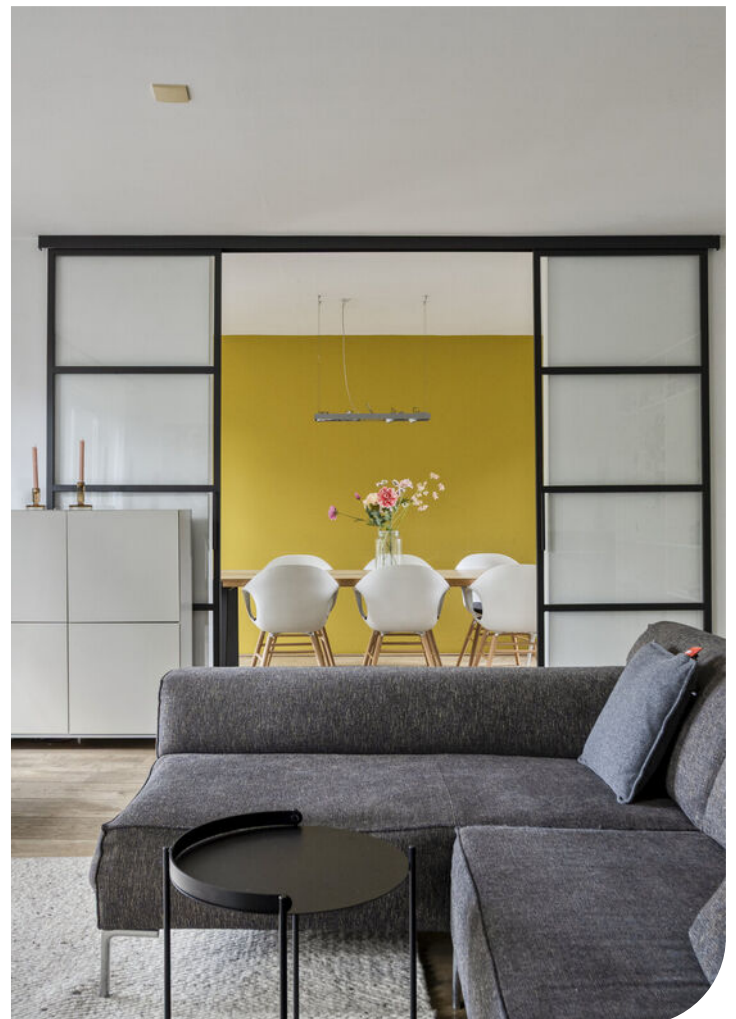


**De royale living is licht en sfeervol, afgewerkt met een eiken vloer en voorzien van een strakke schouw**

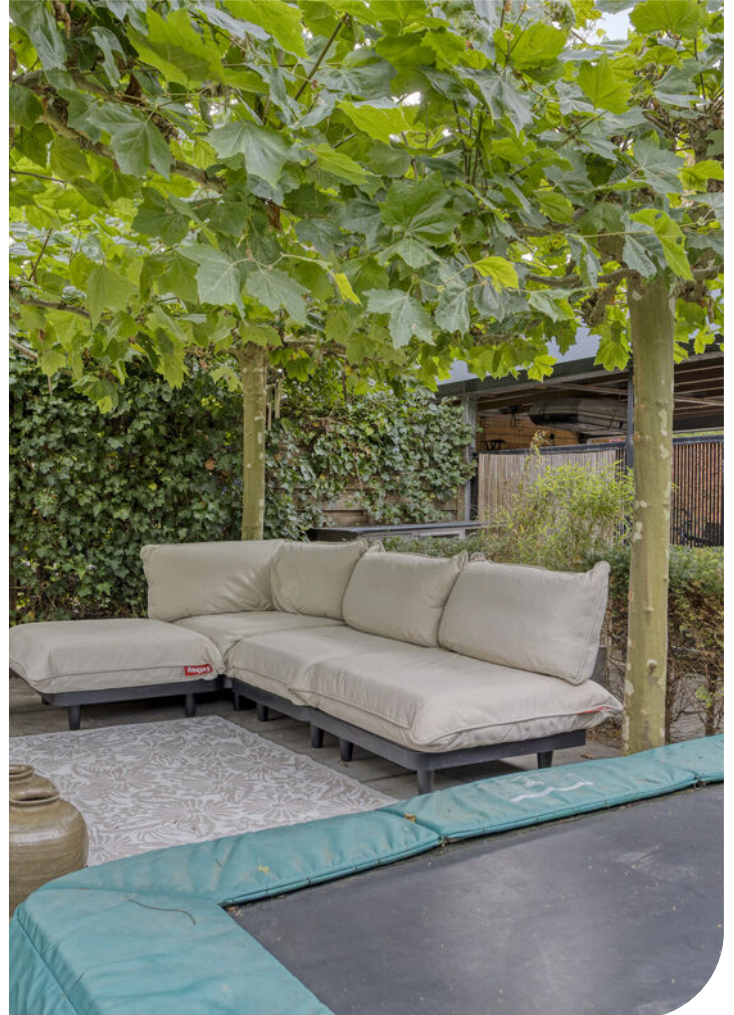




**De eetkamer is door middel van schuifdeuren af te sluiten, wat zorgt voor flexibiliteit en rust.**





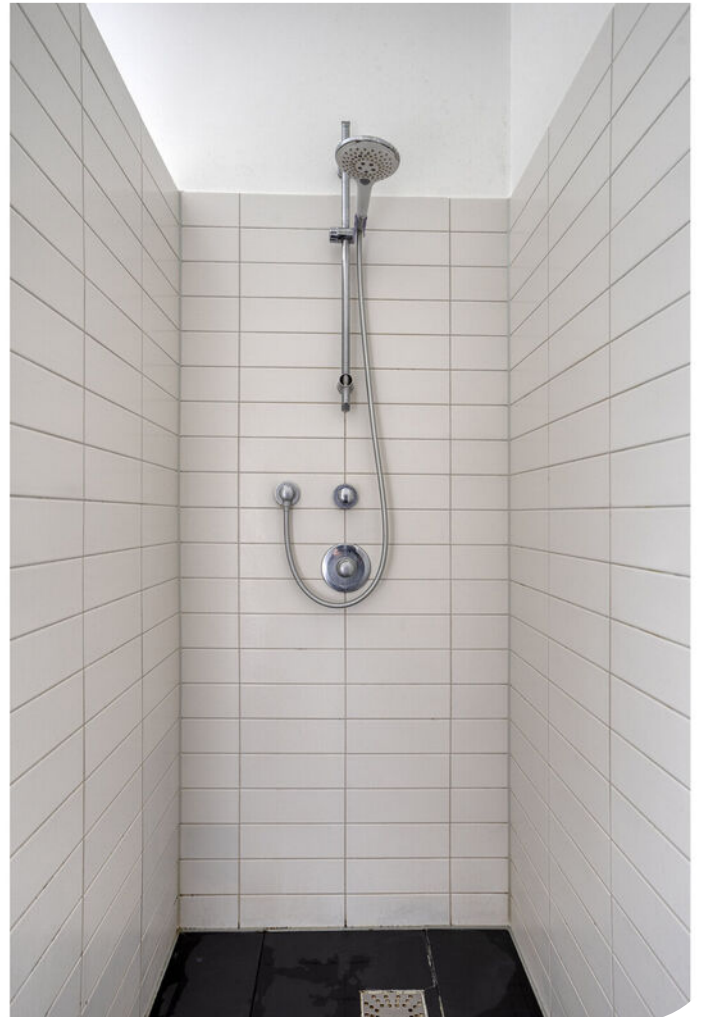






De eerste verdieping heeft een praktische indeling en telt drie ruime slaapkamers en een badkamer





















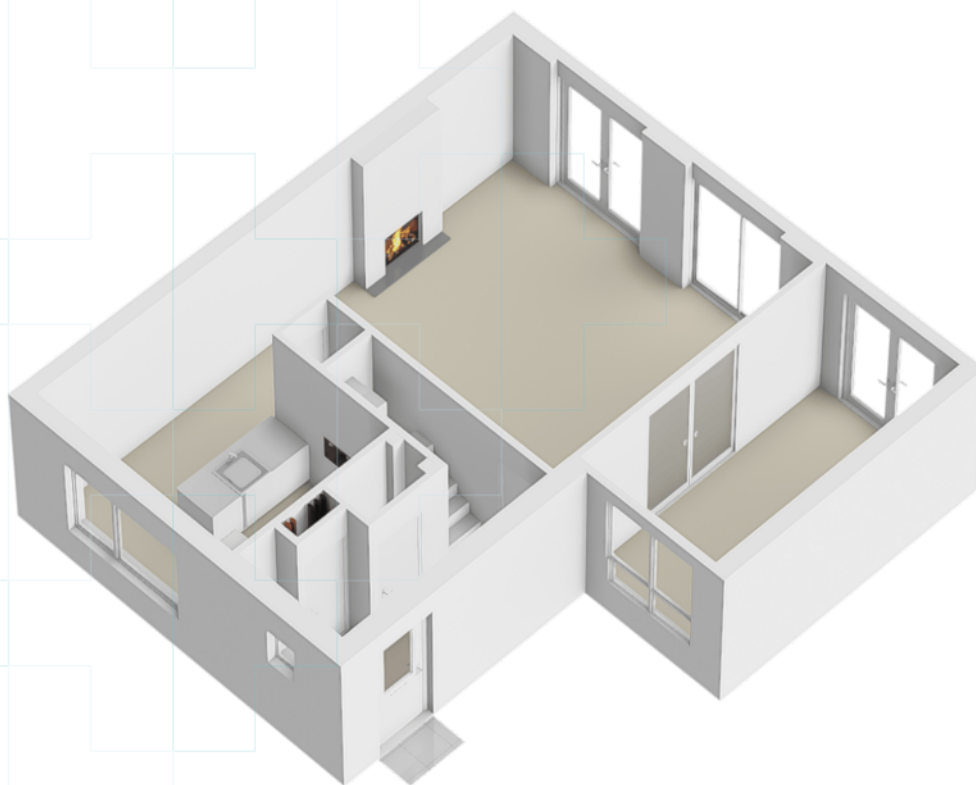


# Plattegrond

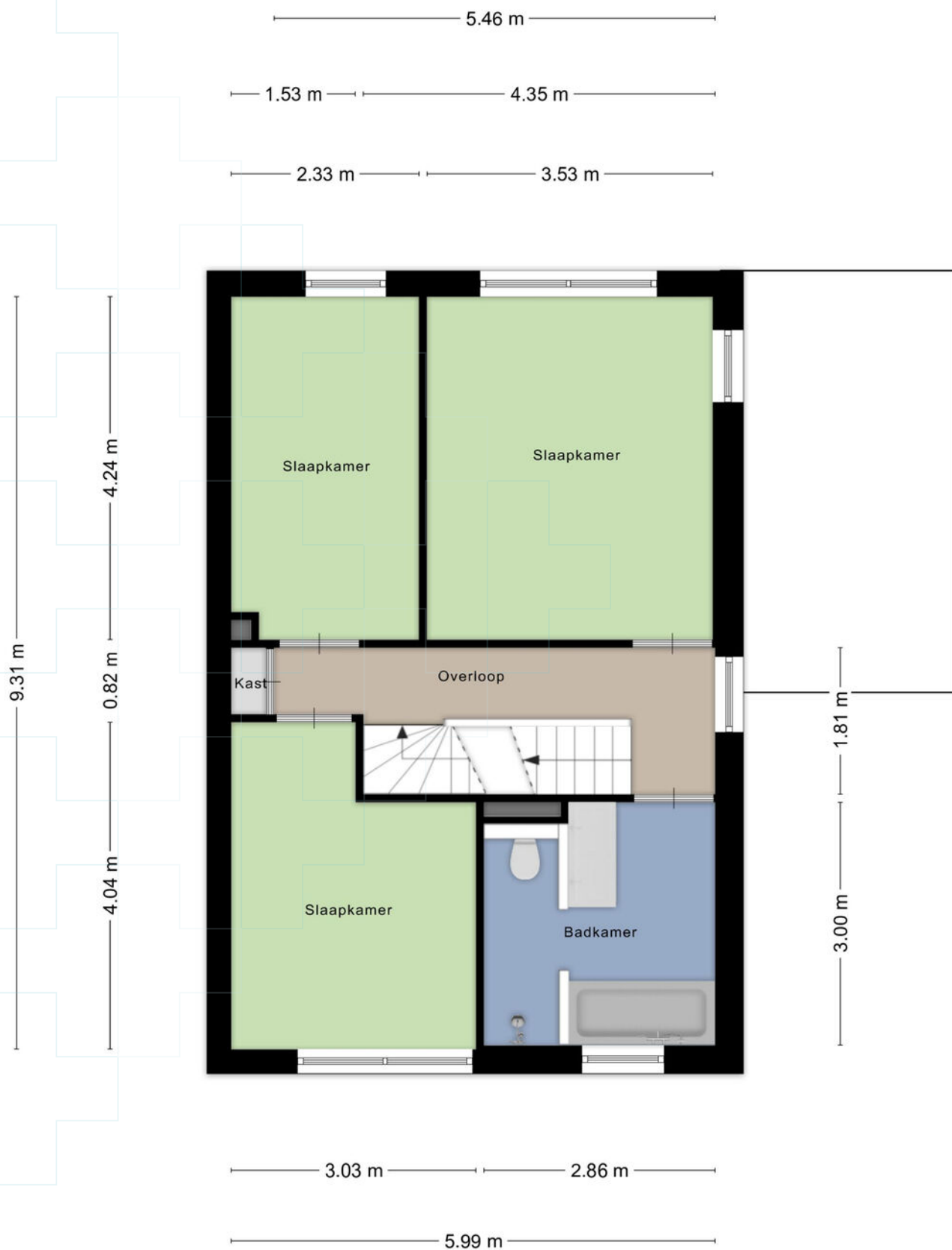


Aan de plattegronden kunnen geen rechten worden ontleend  
© Zibber www.zibber.nl

# Plattegrond

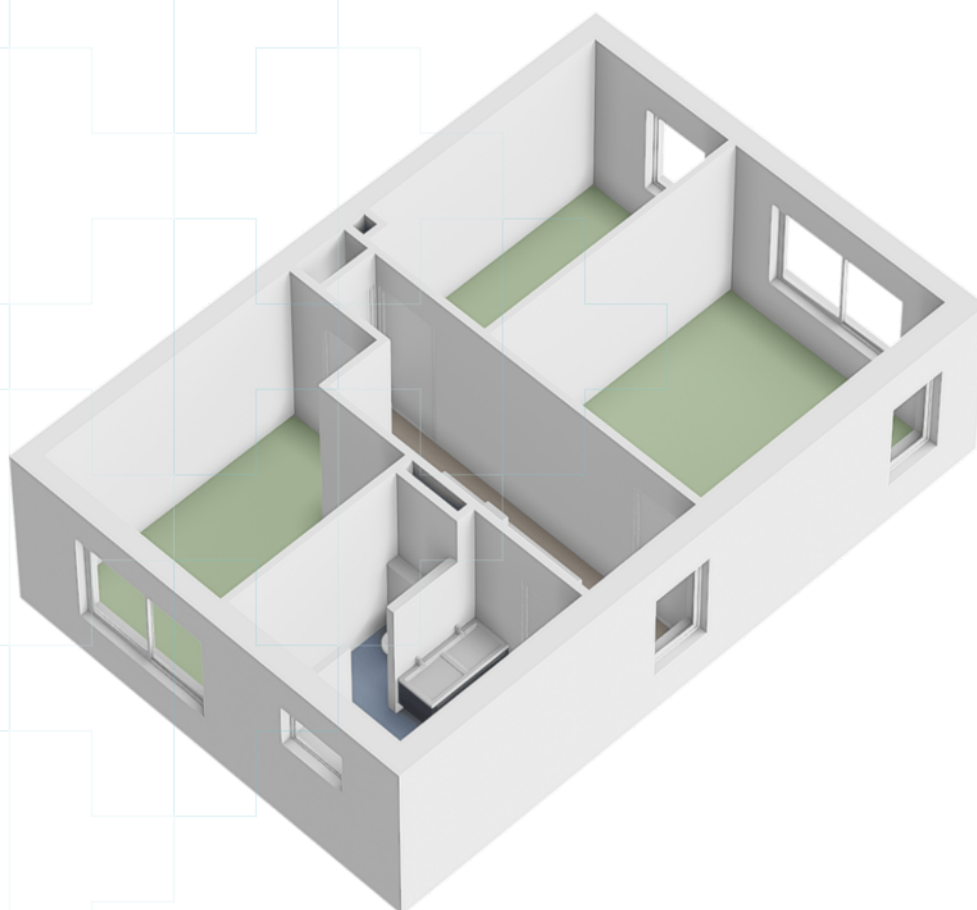


# Plattegrond

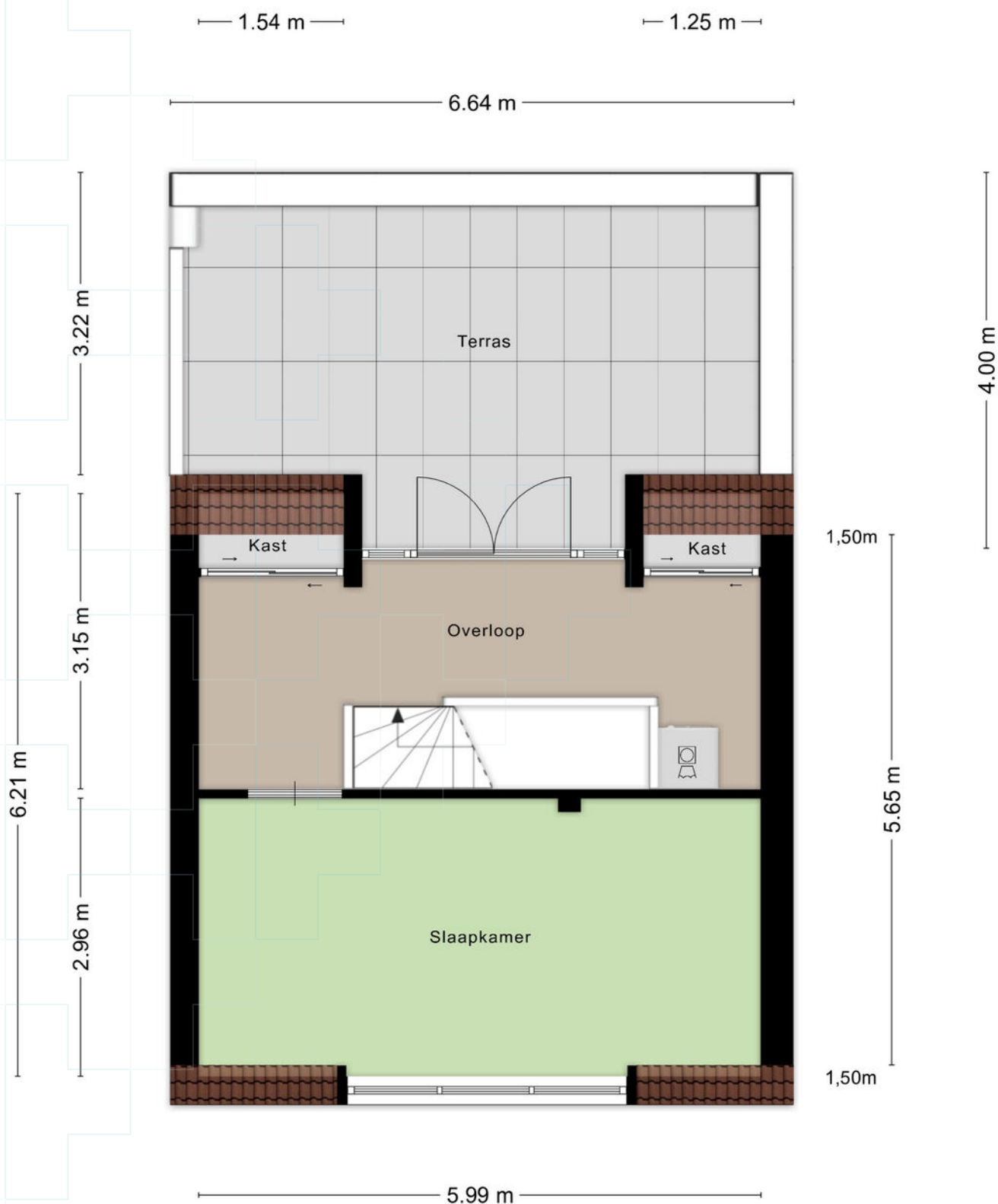


Aan de plattegronden kunnen geen rechten worden ontleend  
© Zibber www.zibber.nl

# Plattegrond

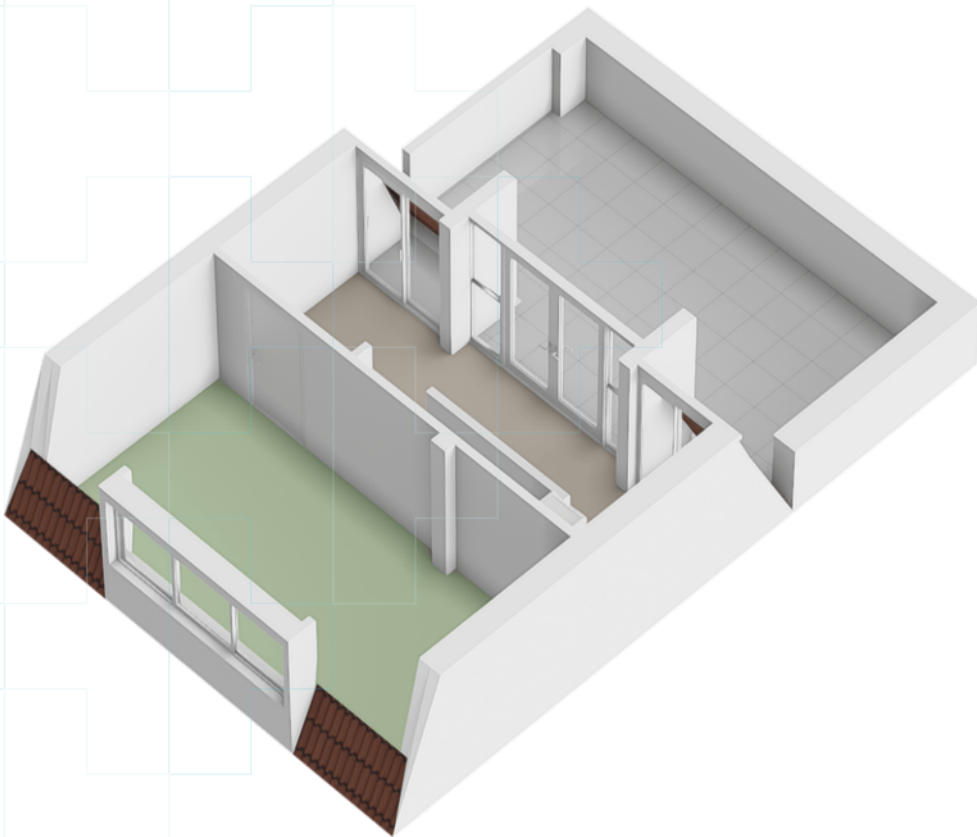


# Plattegrond

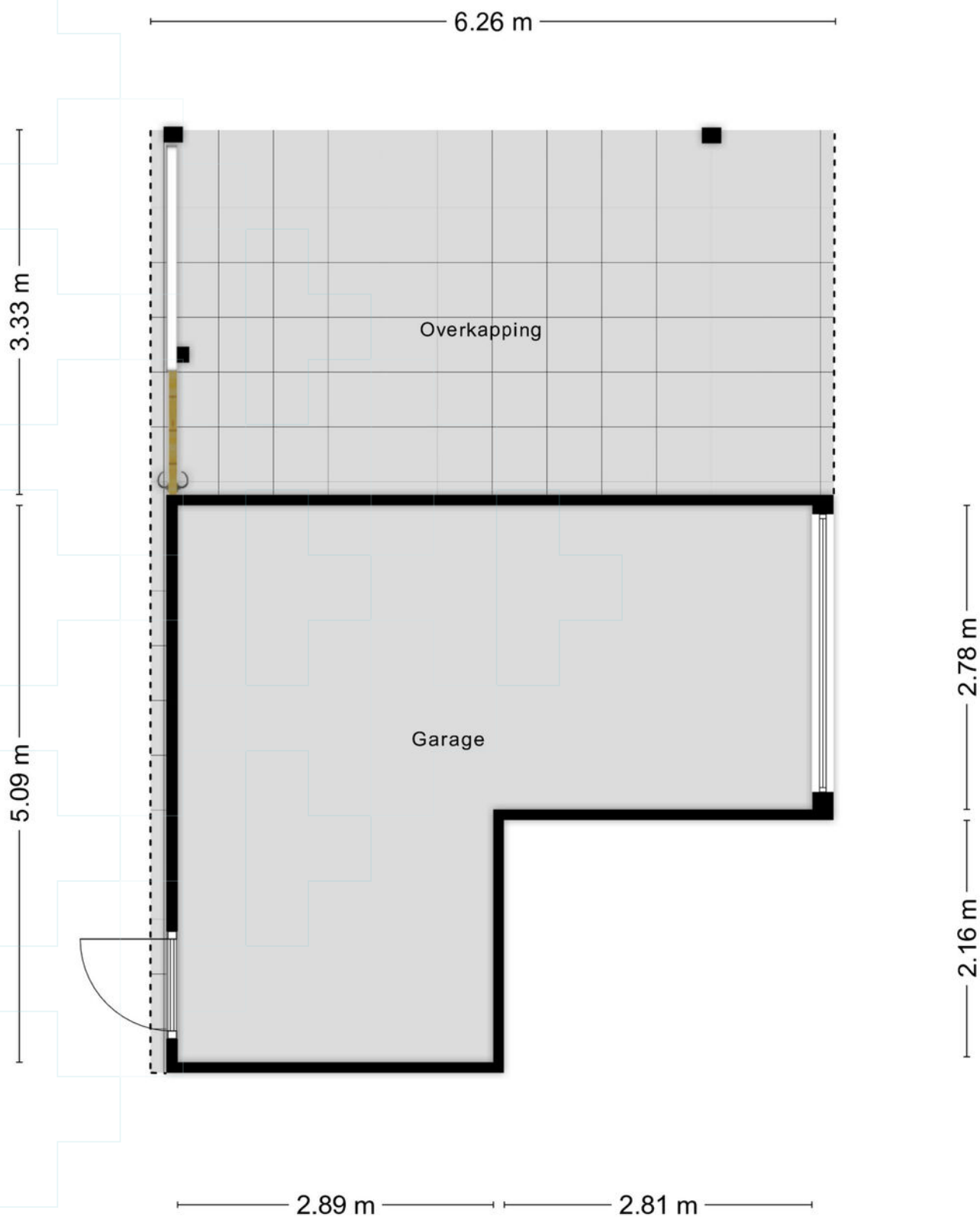


Aan de plattegronden kunnen geen rechten worden ontleend  
© Zibber [www.zibber.nl](http://www.zibber.nl)

# Plattegrond

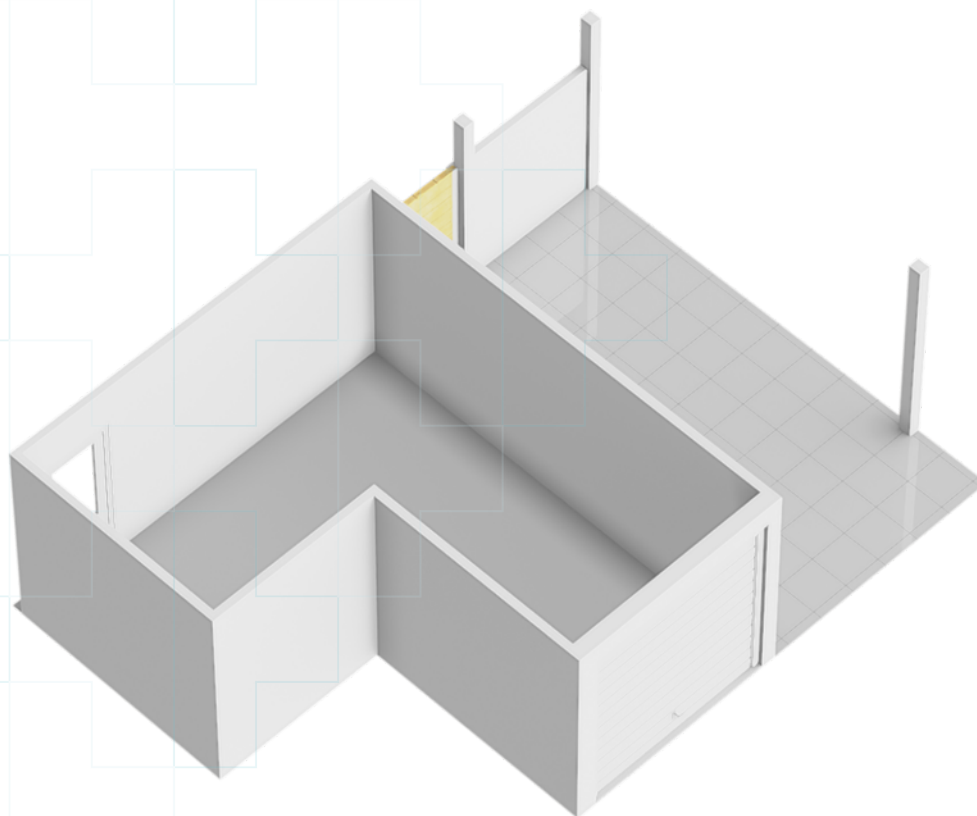


# Plattegrond

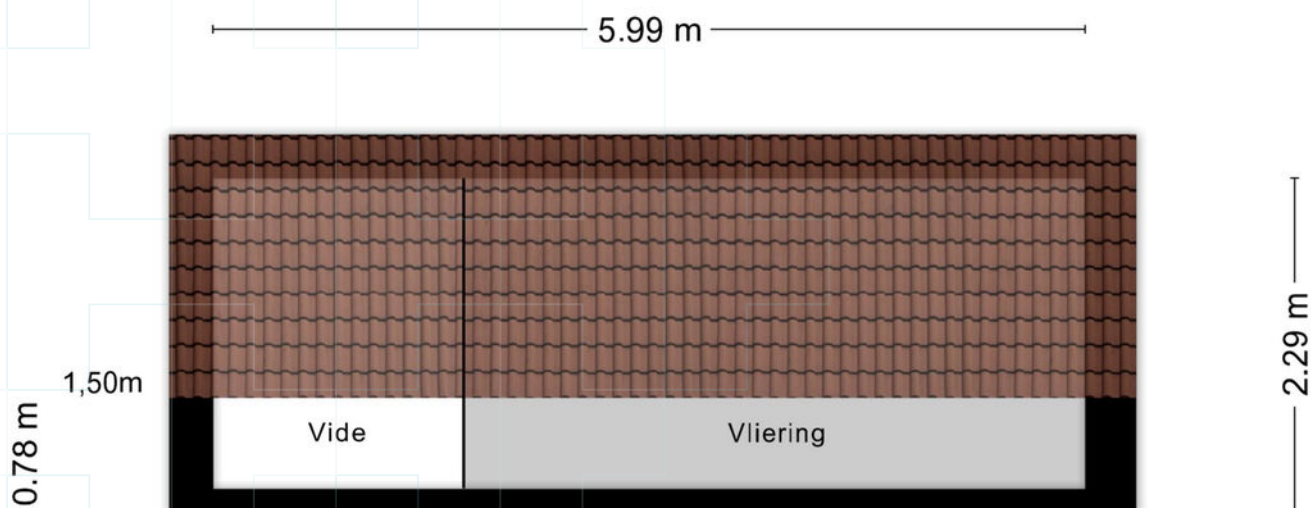


Aan de plattegronden kunnen geen rechten worden ontleend  
© Zibber [www.zibber.nl](http://www.zibber.nl)

# Plattegrond

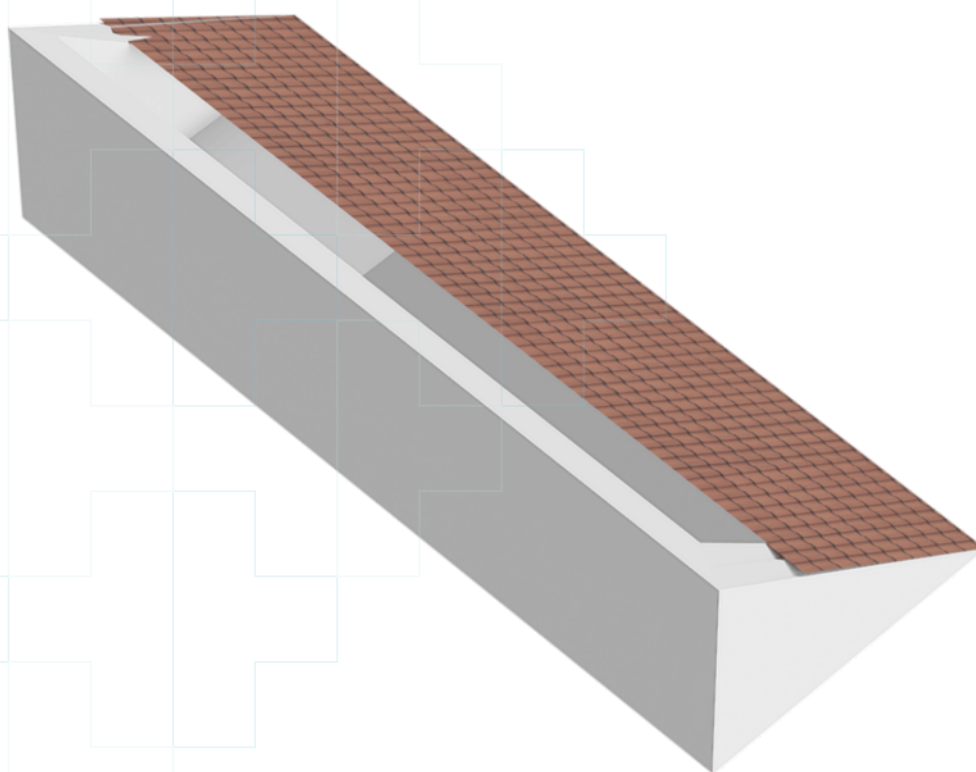


# Plattegrond



Aan de plattegronden kunnen geen rechten worden ontleend  
© Zibber [www.zibber.nl](http://www.zibber.nl)

# Plattegrond




# Kadastrale kaart

Kadastrale kaart

Uw referentie: ---



0 5 10 15 20 25m

<b>12345</b> Perceelnummer	Deze kaart is noordgericht	Schaal 1: 500		
<b>25</b> Huisnummer	Vastgestelde kadastrale grens	Kadastrale gemeente		Lent
— (black line)	Voorlopige kadastrale grens	Stctie		B
— (yellow line)	Administratieve kadastrale grens	Perceel	2236	
— (cyan line)	Bebouwing			
— (red line)				

Voor een eensluitend uittreksel, geleverd op 16 april 2025  
De bewaarder van het kadaster en de openbare registers

Aan dit uittreksel kunnen geen betrouwbare maten worden ontleend.  
De Dienst voor het kadaster en de openbare registers behoudt zich de intellectuele eigendomsrechten voor, waaronder het auteursrecht en het databankenrecht.

# Lijst van zaken

Blijft achter    Gaat mee    Ter overname

	Blijft achter	Gaat mee	Ter overname
<b>Woning - Interieur</b>			
(Voorzet) openhaard met toebehoren	●		
Houtkachel	●		
Designradiator(en)	●		
Verlichting, te weten			
- inbouwspots/dimmers	●		
- opbouwspots/armaturen/lampen/dimmers		●	
- losse (hang)lampen			●
Raamdecoratie/zonwering binnen, te weten			
- gordijnrails	●		
- gordijnen			●
- vitrages	●		
- jaloezieën	●		
- (losse) horren/rolhorren	●		
Vloerdecoratie, te weten			
- vloerbedekking	●		
- houten vloer(delen)	●		
- laminaat	●		
- plavuizen	●		
Overig, te weten			
- spiegelwanden	●		
<b>Woning - Keuken</b>			
Keukenblok (met bovenkasten)	●		
Keuken (inbouw)apparatuur, te weten			
- kookplaat	●		
- (gas)fornuis	●		
- afzuigkap	●		
- combi-oven/combimagnetron	●		
- koel-vriescombinatie	●		
- vaatwasser	●		
- koffiezetapparaat		●	
<b>Woning - Sanitair/sauna</b>			
Toilet met de volgende toebehoren			
- toilet	●		

# Lijst van zaken

	Blijft achter	Gaat mee	Ter overname
- toiletrolhouder	●		
- fontein	●		
Badkamer met de volgende toebehoren			
- ligbad	●		
- wastafel	●		
- wastafelmeubel	●		
- planchet	●		
- toilet	●		
- toiletrolhouder	●		
- toiletborstel(houder)	●		
<b>Woning - Exterieur/installaties/veiligheid/ energiebesparing</b>			
(Voordeur)bel	●		
(Veiligheids)sloten en overige inbraakpreventie	●		
Rookmelders	●		
(Klok)thermostaat	●		
Screens	●		
Zonwering buiten	●		
Telefoonaansluiting/internetaansluiting	●		
Veiligheidsschakelaar wasautomaat	●		
Zonnepanelen	●		
Oplaadpunt elektrische auto			●
<b>Tuin - Inrichting</b>			
Tuinaanleg/bestrating	●		
Beplanting	●		
Corten stalen bakken	●		
<b>Tuin - Verlichting/installaties</b>			
Buitenverlichting	●		
Tijd- of schemerschakelaar/bewegingsmelder	●		
<b>Tuin - Bebouwing</b>			
Tuinhuis/buitenberging	●		
Kasten/werkbank in tuinhuis/berging	●		
<b>Tuin - Overig</b>			

# Lijst van zaken

Blijft achter

Gaat mee

Ter overname

Overige tuin, te weten

- (sier)hek



- Cortenstalen borderranden



# Vragenlijst

## Vraag

## Antwoord

### Bijzonderheden 1 A.

Zijn er nadat u het perceel in eigendom hebt gekregen nog andere, eventuele aanvullende notariële of onderhandse akten opgesteld met betrekking tot het perceel?

Nee

Zo ja, welke?

### Bijzonderheden 1 B.

Zijn er mondelinge of schriftelijke afspraken gemaakt over aangrenzende percelen?  
(Denk hierbij aan regelingen voor het gebruik van een poort, schuur, garage, tuin, overeenkomsten met meerdere burens, toezeggingen, erfafscheidingen.)

Nee

Zo ja, welke zijn dat?

### Bijzonderheden 1 C.

Wijken de huidige terreinafscheidingen af van de kadastrale eigendomsgrenzen?  
(Denk hierbij ook aan strookjes grond van de gemeente die u in gebruik heeft, of grond van u die gebruikt wordt door de burens.)

Nee

Zo ja, waaruit bestaat die afwijking?

### Bijzonderheden 1 D.

Is een gedeelte van de woning, schuur, garage of schutting gebouwd op grond van de burens of andersom?

Nee

Zo ja, graag nader toelichten:

### Bijzonderheden 1 E.

Heeft u grond van derden in gebruik?

Nee

Zo ja, welke grond?

### Bijzonderheden 1 F.

Rusten er 'bijzondere lasten en beperkingen' op de woning en/of het perceel?  
(Bijzondere lasten en beperkingen kunnen privaatrechtelijke beperkingen zijn zoals (lijdende) erfdienstbaarheden (bijvoorbeeld een recht van overpad), kwalitatieve verplichtingen, kettingbedingen, vruchtgebruik, voorkeursrecht (bijvoorbeeld een eerste recht van koop), opstalrecht, erfpacht, huurkoop. Het kan ook gaan om publiekrechtelijke beperkingen zoals een aanschrijving van de gemeente in het kader van een illegale verbouwing)

Ja

Zo ja, welke?

zie akte van levering, o.a. mandigheid achtergelegen weg.

### Bijzonderheden 1 G.

Is de Wet voorkeursrecht gemeenten van toepassing?

Nee

### Bijzonderheden 1 H.

# Vragenlijst

Vraag	Antwoord
Is er een anti-speculatiebeding en/of zelfbewoningsplicht van toepassing op de woning? Zo ja, hoe lang nog?	Nee
<b>Bijzonderheden 1 I.</b>	
Is er sprake van een beschermd stads- of dorpsgezicht of loopt er een procedure tot aanwijzing daartoe?	Nee
Is er sprake van een gemeentelijk-, provinciaal-of rijksmonument of loopt er een procedure tot aanwijzing daartoe?	Nee
Is er volgens het bestemmingsplan sprake van een beeldbepalend of karakteristiek object?	Nee
<b>Bijzonderheden 1 J.</b>	
Is er sprake (geweest) van ruilverkaveling?	Nee
Zo ja, moet u hiervoor ruilverkavelingsrente betalen? Zo ja, hoeveel en voor hoe lang? Bedrag: Duur:	
<b>Bijzonderheden 1 K.</b>	
Is er sprake van onteigening?	Nee
<b>Bijzonderheden 1 L.</b>	
Is de woning of de grond geheel of gedeeltelijk verhuurd of bij anderen in gebruik? Zo ja: Is er een huurcontract/ gebruiksovereenkomst? Indien er geen contract of overeenkomst is, beschrijf hieronder wat (mondeling) met de huurder/ gebruiker is afgesproken: Welk gedeelte is verhuurd/ in gebruik gegeven? Welke delen vallen onder gezamenlijk gebruik? Welke zaken zijn van de huurder en mag hij verwijderen bij ontruiming? (Bijvoorbeeld geiser, keuken, lampen.) Heeft de huurder een waarborgsom gestort? Zo ja, hoeveel? Heeft u nog andere afspraken met de huurders gemaakt? Zo ja, welke?	Nee
<b>Bijzonderheden 1 M.</b>	
Is er over de woning een geschil/procedures gaande, al dan niet bij de rechter, huurcommissie of een andere instantie?(bijvoorbeeld onteigening/kwesties met burens, zoals erfdiensbaarheden, recht van overpad, erfafscheidingen e.d.) Zo ja, welke is/zijn dat?	Nee

# Vragenlijst

## Vraag

## Antwoord

### Bijzonderheden 1 N.

Is er bezwaar gemaakt tegen de waardebeschikking WOZ? Nee

Zo ja, toelichting:

### Bijzonderheden 1 O.

Zijn er door de overheid of nutsbedrijven verbeteringen of herstellingen voorgeschreven of aangekondigd die nog niet naar behoren zijn uitgevoerd? Nee

Zo ja, welke?

### Bijzonderheden 1 P.

Zijn er in het verleden subsidies of premies verstrekt die bij verkoop van de woning voor een deel kunnen worden teruggevorderd? Nee

Zo ja, welke?

### Bijzonderheden 1 Q.

Is de woning onbewoonbaar verklaard of in het verleden ooit onbewoonbaar verklaard geweest? Nee

Zo ja, waarom?

### Bijzonderheden 1 R.

Is er bij verkoop sprake van een omzetbelastingheffing? Nee  
(Bijvoorbeeld omdat het een voormalig bedrijfsroerendgoed is, of een woning met praktijkgedeelte, of omdat u pas ingrijpend verbouwd hebt.)

Zo ja, waarom?

### Bijzonderheden 1 S.

Hoe gebruikt u de woning nu? (Bijvoorbeeld woning, praktijk, winkel, opslag) Woning

Is dat gebruik volgens de gemeente toegestaan? Ja

Zo nee, heeft de gemeente dit strijdige gebruik wel eens bij u aangekaart?

Hoe heeft de gemeente dit strijdige gebruik bij u aangekaart?

### Gevels 2 A.

Is er sprake (geweest) van vochtdoorslag of aanhoudend vochtige plekken op de gevels? Nee

Zo ja, waar?

### Gevels 2 B.

Zijn er (gerepareerde) scheuren/beschadigingen in/aan de gevels aanwezig? Nee

Zo ja, waar?

### Gevels 2 C.

# Vragenlijst

Vraag	Antwoord
Zijn de gevels tijdens de bouw geïsoleerd?	Ja
Zo nee, zijn de gevels daarna (deels) geïsoleerd?	
Zo ja, wanneer heeft de isolatie van de gevels plaatsgevonden en met welk isolatiemateriaal?	
Heeft u een certificaat of bewijs van het na-isoleren?	
Is er sprake van volledige isolatie?	Ja
Zo nee, welke delen van de gevels zijn er niet geïsoleerd?	
<b>Gevels 2 D.</b>	
Zijn de gevels ooit gereinigd?	Ja
Zo ja, volgens welke methode en wanneer?	Onderhoud keimwerk
<b>Dak(en) 3 A.</b>	
Hoe oud zijn de daken ongeveer? Platte daken:	Overeenkomstig oplevering huis
Overige daken:	Idem
<b>Dak(en) 3 B.</b>	
Heeft u last van daklekkages (gehad)?	Nee
Zo ja, waar?	
<b>Dak(en) 3 C.</b>	
Zijn er in het verleden gebreken geconstateerd aan de dakconstructie zoals scheve, doorbuigende, krakende, beschadigde en/of aangetaste dakdelen?	Nee
Zo ja, waar?	
<b>Dak(en) 3 D.</b>	
Heeft u het dak al eens (gedeeltelijk) laten vernieuwen c.q. laten repareren?	Ja
Zo ja, welk (gedeelte van het) dak en waarom?	Platte dak zijkamer is gerepareerd
<b>Dak(en) 3 E.</b>	
Is het dak tijdens de bouw geïsoleerd? Platte daken:	Ja
Overige daken:	Nee
Zo nee, is het dak daarna geïsoleerd? Platte daken:	
Overige daken:	Nee
Zo ja, wanneer heeft de isolatie plaatsgevonden en met welk isolatiemateriaal?	
Heeft u een certificaat of bewijs van het na-isoleren?	
Is er sprake van volledige isolatie? Platte daken:	Ja
Overige daken:	Ja

# Vragenlijst

## Vraag

## Antwoord

Zo nee, welke delen zijn er niet geïsoleerd?

### Dak(en) 3 F.

Zijn de regenwaterafvoeren lek of verstopt?

Nee

Zo ja, toelichting:

### Dak(en) 3 G.

Zijn de dakgoten lek of verstopt?

Nee

Zo ja, toelichting:

### Kozijnen, ramen en deuren 4 A.

Van welk materiaal zijn de buitenkozijnen gemaakt?  
(bijvoorbeeld hout, kunststof of aluminium of een andersoortig materiaal)

Hardhout

### Kozijnen, ramen en deuren 4 B.

Wanneer zijn de buitenkozijnen, ramen en deuren voor het laatst geschilderd?

September 2020

Is dit gebeurd door een erkend schildersbedrijf?

Ja

Zo ja, door wie?

Somon Schilderwerk, Nijmegen

### Kozijnen, ramen en deuren 4 C.

Functioneren alle scharnieren en sloten?

Ja

Zo nee, toelichting:

### Kozijnen, ramen en deuren 4 D.

Zijn voor alle afsluitbare deuren, ramen etc. sleutels aanwezig?

Ja

Zo nee, voor welke deuren, ramen etc. niet?

### Kozijnen, ramen en deuren 4 E.

Is er sprake van isolerende beglazing?

Ja

Zo ja, welk type glas?  
(bijvoorbeeld HR, HR+, HR++ of HR+++; zie de glassponning waarin doorgaans staat vermeld welke type glas er is geplaatst)

HR++

Is er sprake van isolerende beglazing in de gehele woning?

Ja

Zo nee, welke ramen zijn niet geïsoleerd?

### Kozijnen, ramen en deuren 4 F.

Is er bij de isolerende beglazing sprake van condensvorming tussen het glas?  
(Denk aan lekkende ruiten.)

Nee

Zo ja, waar?

# Vragenlijst

## Vraag

## Antwoord

### Vloeren, plafonds en wanden 5 A.

Is er sprake (geweest) van vochtdoorslag of optrekkend vocht op de vloeren, plafonds en/of wanden?

Nee

Zo ja, waar?

### Vloeren, plafonds en wanden 5 B.

Is er sprake (geweest) van schimmelvorming op de vloeren, plafonds en/of wanden?

Nee

Zo ja, waar?

### Vloeren, plafonds en wanden 5 C.

Zijn er (gerepareerde) of (verborgen) scheuren en/of beschadigingen in/aan vloeren, plafonds en/of wanden aanwezig?

Nee

Zo ja, waar?

### Vloeren, plafonds en wanden 5 D.

Hebben zich in het verleden problemen voorgedaan met de afwerkingen? (Bijvoorbeeld loszittend tegelwerk, loslatend behang of spuitwerk, holklinkend of loszittend stucwerk, etc.)

Nee

Zo ja, waar?

### Vloeren, plafonds en wanden 5 E.

Is er sprake (geweest) van gebreken aan de vloerconstructie, zoals scheve, doorbuigende, krakende, beschadigde en/of aangetaste vloerdelen?

Nee

Zo ja, waar?

### Vloeren, plafonds en wanden 5 F.

Is er sprake van vloerisolatie?

Ja

Zo ja, wanneer heeft de isolatie van de vloer plaatsgevonden en met welk isolatiemateriaal?

PS Isolatie onder de vloer (bij realisatie)

Heeft u een certificaat of bewijs van het na-isoleren?

Nee

Is er sprake van volledige isolatie?

Ja

Zo nee, welke delen zijn er niet geïsoleerd?

### Fundering, kruipruimte en kelder 6 A.

Is er sprake (geweest) van gebreken aan de fundering?

Nee

Zo ja, waar?

### Fundering, kruipruimte en kelder 6 B.

Is de kruipruimte toegankelijk?

Nee

Is de kruipruimte droog?

# Vragenlijst

## Vraag

## Antwoord

Zo nee of meestal, toelichting:

### Fundering, kruipruimte en kelder 6 C.

Is er sprake van vochtdoorslag door de kelderwand?

Nee

Zo ja of soms, toelichting:

### Fundering, kruipruimte en kelder 6 D.

Is de grondwaterstand in de afgelopen jaren waarneembaar gewijzigd of is er sprake van wateroverlast geweest?

Nee

Zo ja, heeft dit tot problemen geleid in de vorm van water in de kruipruimte c.q. kelder?

Zo nee, tot wat voor andere problemen heeft dit geleid?

### Installaties 7 A.

Wat voor warmte-installatie(s) is/zijn er aanwezig in de woning? (bijvoorbeeld cv-installatie, WTW-systeem, WKO-systeem, (hybride) warmtepomp, airconditioning, zonneboiler, elektrische boiler, pelletkachel dan wel een andere installatie)

Stadsverwarming Vattenfall

Is/zijn de installatie(s) eigendom?

Nee

Zo nee, toelichting: (bijvoorbeeld de installatie(s) is/ zijn gehuurd of geleased. Tevens huur-/ leaseprijs vermelden)

opstalrecht stadsverwarming

Merk van de installatie(s):

Nvt

Type(nummer) van de installatie(s):

Nvt

Installatiedatum van de installatie(s):

Nvt

Op welke datum is/zijn deze installatie(s) voor het laatst onderhouden?

Nvt

Is het onderhoud uitgevoerd door een erkend bedrijf?

Zo ja, door wie?

### Installaties 7 B.

Zijn er de afgelopen tijd zaken opgevallen ten aanzien van de installatie(s)? (bijvoorbeeld de cv-installatie moet meer dan 1 keer per jaar bijgevuld worden of de installatie functioneert niet goed)

Nee

Zo ja, wat is u opgevallen?

### Installaties 7 C.

Zijn er radiatoren die niet warm worden?

Nee

Zo ja, welke?

### Installaties 7 D.

Zijn er radiatoren of (water)leidingen die lekken?

Nee

Zo ja, waar en welke?

# Vragenlijst

Vraag	Antwoord
<b>Installaties 7 E.</b>	
Zijn er radiatoren of (water)leidingen die ooit zijn bevroren? Zo ja, waar?	Nee
<b>Installaties 7 F.</b>	
Heeft u vloerverwarming in de woning? Zo ja, betreft dit elektrische vloerverwarming, vloerverwarming met warm water of anders? Elektrisch: warm water: overig, namelijk	Nee
Waar bevindt zich de elektrische vloerverwarming?	
Waar bevindt zich de vloerverwarming met warm water?	
Waar bevindt zich de overige vloerverwarming?	
<b>Installaties 7 G.</b>	
Zijn er vertrekken die niet (goed) warm worden? Zo ja, welke?	Nee
<b>Installaties 7 H.</b>	
Heeft de woning zonnepanelen die uw eigendom zijn?	Ja
Heeft de woning zonnepanelen die worden gehuurd of geleased? Kan het huurcontract/ leasecontract worden overgenomen door koper? Zo ja, dan overnamecontract opvragen.	Nee
Hoeveel zonnepanelen zijn er aanwezig? Aantal: Zo ja, blijven de zonnepanelen achter?	15
Wat is de capaciteit van één zonnepaneel? (De capaciteit van zonnepanelen wordt uitgedrukt in Wattpiek (Wp). Bijvoorbeeld één zonnepaneel levert 390 Wp.	390 Wp x 15
Functioneren alle zonnepanelen?	Ja
Wat is het merk/ type van de zonnepanelen?	JA Solar
Maakt u gebruik van een app om de opbrengst van de zonnepanelen te bekijken? Zo ja, welke?	Ja
In welk jaar zijn de zonnepanelen geplaatst en door wie? Jaar:	Voorjaar 2022
Installateur:	100% Zonnig B.V.
Is de btw over het aankoopbedrag teruggevraagd van de belastingdienst?	Ja
Hoeveel stroom heeft u het afgelopen jaar opgewekt? Jaar:	Periode maart 2024 -maart 2025
Aantal kWh:	-2782 kWh

# Vragenlijst

## Vraag

## Antwoord

Hoe lang zit er nog fabrieksgarantie op de zonnepanelen?

vanaf levering in 2022; 12 jaar productgarantie en 25 jaar vermogensgarantie > 80%

Zijn de zonnepanelen aangeschaft met subsidie?

Nee

Zo ja, moet de subsidie worden terugbetaald?

Zo ja, welk bedrag moet worden terugbetaald?

### Installaties 7 I.

In welk jaar zijn voor het laatst de aanwezige schoorsteenkanalen/  
rookgasafvoeren geveegd/gereinigd?

December 2023

### Installaties 7 J.

Wanneer heeft u de aanwezige schoorsteenkanalen voor het laatst gebruikt?

Februari 2025

Is de trek van aanwezige schoorsteenkanalen goed?

Ja

### Installaties 7 K.

Zijn er onderdelen van de elektrische installatie vernieuwd? (onder de elektrische installatie wordt verstaan alle elektra leidingen/ schakelaars stopcontacten, meterkast e.d.)

Nee

Zo ja, wanneer en welke onderdelen?

Zijn er gebreken aan de elektrische installatie?

Nee

Zo ja, welke?

### Installaties 7 L.

Is er een laadpaal aanwezig voor een elektrische auto?

Ja

Zo ja, waar bevindt deze zich?

Onder de carport

Blijft deze achter?

3

### Installaties 7 M.

Is er mechanische ventilatie of een soortgelijk systeem aanwezig?

Ja

Zo ja, functioneert dit systeem naar behoren?

Ja

Zo nee, toelichting:

Wanneer is dit systeem voor het laatst onderhouden?

2016

Hoe oud is dit systeem ongeveer?

2016

### Installaties 7 N.

Is er een domoticsysteem of een soortgelijk systeem aanwezig? (Een domoticsysteem bedient de verwarming, verlichting, verwarming, audio, ventilatie e.d. automatisch)

Nee

Zo ja, functioneert dit systeem naar behoren?

Zo nee, toelichting:

# Vragenlijst

Vraag	Antwoord
Hoe oud is dit systeem ongeveer?	
<b>Installaties 7 O.</b>	
Zijn er rookmelders op iedere verdieping aanwezig?	Ja
Zo ja, hoe oud zijn de rookmelders ongeveer?	2020
<b>Sanitair, riolering en keuken 8 A.</b>	
Zijn er beschadigingen aan wastafels, douche, bad, toiletten, gootstenen en kranen?	Nee
Zo ja, welke?	
<b>Sanitair, riolering en keuken 8 B.</b>	
Hoe oud is de badkamer ongeveer?	20 jaar
<b>Sanitair, riolering en keuken 8 C.</b>	
Lopen de afvoeren van wastafels, douche, bad, toiletten, gootstenen en kranen goed door?	Ja
Zo nee, welke niet?	
<b>Sanitair, riolering en keuken 8 D.</b>	
Is de woning aangesloten op het gemeentelijke riool?	Ja
<b>Sanitair, riolering en keuken 8 E.</b>	
Zijn er gebreken (geweest) aan de riolering, zoals breuken, stankoverlast, lekkages, etc.?	Nee
Zo ja, welke?	
<b>Sanitair, riolering en keuken 8 F.</b>	
Is er een andere voorziening, zoals een septictank, beerput of dergelijk aanwezig?	Nee
Zo ja, wat is er aanwezig en hoe dient dit te worden onderhouden?	
<b>Sanitair, riolering en keuken 8 G.</b>	
Van welk jaar dateert de keukenopstelling ongeveer?	2005
<b>Sanitair, riolering en keuken 8 H.</b>	
Van welk jaar dateert de inbouwapparatuur ongeveer?	Vaatwasser 2025 Combi magnetron 2024 Koelvries combinatie 2020 Inductie kookplaat 2016
Functioneert alle inbouwapparatuur?	Ja

# Vragenlijst

## Vraag

## Antwoord

Zo nee, welk inbouwapparaat functioneert niet?

### Sanitair, riolering en keuken 8 I.

Heeft u een kokend water kraan? (bijvoorbeeld een Quooker kraan of een soortgelijke kraan)

Nee

Zo ja, functioneert deze kraan naar behoren en hoe oud is deze kraan ongeveer?

### Diversen 9 A.

Wat is het bouwjaar van de woning?

2005

### Diversen 9 B.

Zijn er asbesthoudende materialen in/op de woning/ bijgebouw(en) aanwezig? (bijvoorbeeld asbest zeil, een asbestplaat die onder en/of achter de CV ketel is geplaatst, asbesthoudend isolatiemateriaal om de verwarmingsbuis, asbesthoudend koord bij oude cv-ketels/gaskachels, asbestgolfplaten e.d.)

Nee

Zo ja, welke en waar?

### Diversen 9 C.

Blijft er in de woning zeil achter, al dan niet vastgelijmd, dat is aangeschaft tussen 1955 en 1982?

Nee

### Diversen 9 D.

Is er sprake van loden leidingen in de woning?

Nee

Zo ja, waar?

### Diversen 9 E.

Is er een Japanse duizendknoop aanwezig in de tuin? (Een Japanse duizendknoop is een exotische plant, welke moeilijk te verwijderen is. De sterke wortelstokken en stengels van de Japanse duizendknoop zijn in staat om schade te veroorzaken aan gebouwen, leidingen en wegen)

Niet bekend

### Diversen 9 F.

Is er in puin/asbest afval in de grond/tuin aanwezig?

Nee

### Diversen 9 G.

Heeft u elders lekkages gehad? (dus los van het dak/ sanitair/ riolering)

Ja

### Diversen 9 H.

Is de grond verontreinigd?

Niet bekend

Zo ja, is er een onderzoeksrapport?

Zo ja, heeft de gemeente/provincie een onderzoeks- of saneringsbevel opgelegd?

# Vragenlijst

## Vraag

## Antwoord

### Diversen 9 I.

Is er een olietank aanwezig of aanwezig geweest? Nee

Zo ja, is deze gesaneerd/verwijderd?

Als deze is gesaneerd, waar is de olietank op het perceel gesitueerd?

Is er een Kiwa-certificaat aanwezig? Nee

### Diversen 9 J.

Is er sprake van overlast door ongedierte in of (rond)om de woning? Nee  
(Denk aan muizen, ratten, kakkerlakken, etc.)

Zo ja, waar?

### Diversen 9 K.

Is de woning aangetast door houtworm, boktor, ander ongedierte of zwam? Nee

Zo ja, waar?

Zo ja, is deze aantasting al eens behandeld?

Zo ja, wanneer?

Zo ja, door welk bedrijf?

### Diversen 9 L.

Is er sprake van chlorideschade (betonrot)? (Betonrot komt vooral voor in kruipruimtes van woningen gebouwd tussen 1965 en 1981 die voorzien zijn van betonnen vloerelementen van het merk Kwaaitaal of Manta. Ook andere beton-elementen - bijvoorbeeld balkons - kunnen aangetast zijn) Nee

Zo ja, waar?

### Diversen 9 M.

Hebben er verbouwingen en/of bijbouwingen plaatsgevonden in en/of om de woning? Nee

Zo ja, welke ver-/bijbouwingen?

Zo ja, in welk jaartal?

Zo ja, door welk bedrijf zijn deze uitgevoerd?

### Diversen 9 N.

Zijn er verbouwingen of uitbreidingen uitgevoerd zonder omgevingsvergunning (voorheen bouwvergunning)? Nee

Zo ja, welke?

### Diversen 9 O.

Is er sprake van glasvezel internet? Ja

# Vragenlijst

Vraag	Antwoord
<b>Diversen 9 P.</b>	
Bent u in het bezit van een definitief energieprestatiecertificaat/energietabel?	Ja
Zo ja, welke label?	A+
<b>Vaste lasten 10 A.</b>	
Hoeveel betaalde u voor de laatste aanslag onroerendezaakbelasting?	1095
Belastingjaar?	2025 (incl. riool belasting)
<b>Vaste lasten 10 B.</b>	
Wat is de WOZ-waarde?	608000,00
Peiljaar?	2024
<b>Vaste lasten 10 C.</b>	
Hoeveel betaalde u voor de laatste aanslag waterschapslasten?	352
Belastingjaar?	2025
<b>Vaste lasten 10 D.</b>	
Hoeveel betaalde u voor de laatste aanslag gemeentelijke belastingen? (zoals rioolheffing en afvalstoffenheffing e.d.)	269
Belastingjaar?	2025
<b>Vaste lasten 10 E.</b>	
Welke voorschotbedragen betaalt u maandelijks aan de nutsbedrijven? Gas:	317
Elektra:	86
Water:	25
Stadsverwarming:	206
Anders:	Periode 2024-2025 (exclusief correctie laadkosten elektrische auto ca 100 euro/mnd)  Jaarverbruik 6276 kWh verbruik -2782 kWh teruglevering 3494 kWh netto totaal
Te weten:	0
Wat is uw jaarverbruik voor gas/ elektriciteit en water? Gas (m <sup>3</sup> ):	--
Elektriciteit hoog (kWh):	--
Elektriciteit laag (kWh):	--
Elektriciteit totaal (kWh):	3494
Water (m <sup>3</sup> ):	165
Stadsverwarming (GJ):	37, 487 GJ

# Vragenlijst

Vraag	Antwoord
Anders:	--
Met hoeveel bewoners bewoonde u de woning? Aantal:	5
<b>Vaste lasten 10 F.</b>	
Zijn er lease- en/of huurkoopcontracten? (Bijvoorbeeld keuken, kozijnen, cv-ketel, etc.)	Nee
Zo ja, welke?	
Zijn deze contracten overdraagbaar op de koper? Let op! Veel lease- en huurkoopcontracten zijn niet langer overdraagbaar op een koper. Neem hiervoor contact op met de betreffende leverancier.	
Hoe lang lopen de contracten nog en wat is de eventuele afkoopsom? Afkoopsom:	
Duur:	
<b>Vaste lasten 10 G.</b>	
Als er sprake is van erfpacht of opstalrecht hoe hoog is dan de canon per jaar?	0
Heeft u alle canons betaald?	N.v.t
Is de canon afgekocht?	Nee
Zo ja, tot wanneer?	
<b>Vaste lasten 10 H.</b>	
Heeft u alle gemeentelijke belastingen die u verschuldigd bent al betaald?	Ja
Zijn er variabele bedragen voor gemeenschappelijke poorten, inritten of terreinen?	Ja
Zo ja, hoe hoog en waarvoor?	Onderhoudskosten poort gemeenschappelijke parkeerweg ca 25 euro per jaar
<b>Vaste lasten 10 I.</b>	
Heeft u, om in de straat te parkeren, een parkeervergunning nodig?	Nee
Hoeveel parkeervergunningen kunnen er maximaal worden aangevraagd?	
Wat zijn de kosten voor deze parkeervergunning(en) per jaar?	
<b>Garanties 11 A.</b>	
Zijn er lopende onderhoudscontracten en/of garantieregelingen overdraagbaar aan de koper? (Zoals dakbedekking, cv-installatie, dubbele beglazing, etc.)	Ja
Zo ja, welke?	Garantie regeling zonnepanelen is overdraagbaar
<b>Nadere informatie 12 A.</b>	

# Vragenlijst

## Vraag

Overige zaken(Overige zaken die de koper naar uw mening moet weten)

## Antwoord

- poortje tuin sluit bij kou niet
- de 4 vloerspots in de tuin bij de platanen werken niet meer
- vlekken op grote raam eerste verdieping achterzijde, weten niet wat het is en krijgen dit er niet af
- bij te weinig vocht komen de eiken vloerdelen naar boven
- enkele handgrepen keukenkasten ontbreken
- bij de linkerzijde van de trap zitten enkele beschadigingen tot slot: -de centrale bediening van de mechanische ventilatie vindt plaats vanaf de tweede verdieping en niet in de badkamer (we weten niet of dit een gebrek is)

# Wonen

## Nijmegen

**Nijmegen is veelzijdig, innovatief en vrijgevochten; Een stad die zich telkens weer vernieuwt; die begrijpt dat cultuur ruimte nodig heeft.** Nijmegen heeft zeker stadse allures, maar is ook overzichtelijk, gemoedelijk en persoonlijk. De aanwezigheid van de vele studenten beïnvloedt de sfeer en het culturele aanbod in de stad zichtbaar. Wonen in Nijmegen is wonen in een groen hart met veel historie en gezelligheid, met mooie parken, rivierstrandjes en een heuvelachtige en bosrijke omgeving.

Door de ontwikkelingen in Nijmegen-Noord en het Waalfront is Nijmegen veranderd van een stad aan de Waal naar een stad waar de Waal doorheen stroomt. De dijkteruglegging van de rivier de Waal heeft Nijmegen een kans geboden om een prachtig rivierpark te creëren met een stadseiland waar stad en natuur elkaar treffen met volop mogelijkheden voor recreatie en natuur.

Nijmegen Noord -waaronder ook het dorp Lent - is uniek in Nederland, niet alleen door het groene karakter, maar ook door de ligging aan de rivier, waardoor het centrum van Nijmegen op een steenworp afstand ligt. De woongebieden in Nijmegen-Noord zijn heel gevarieerd; van het groene Oosterhout tot het stedelijk wonen in een dorps karakter in Lent. In 2024 zal Hof van Holland -het centrumgebied van De Waalsprong- gereed zijn. Dit wordt een gebied waar je niet alleen je boodschappen doet, maar waar het ook prettig is om te verblijven en waar mensen elkaar ontmoeten. De totale uitbreiding van Nijmegen Noord zal nog zeker tot 2030 gaan duren.



# Over ons

## Hans Janssen Makelaars

Al meer dan 50 jaar zijn wij thuis in het Rijk van Nijmegen. Met kantoren in Nijmegen, Beuningen, Wijchen en Grave kennen we de regionale huizenmarkt als geen ander. Onze diepgaande lokale kennis, gecombineerd met het grootste netwerk van kopers en verkopers in de regio, maakt ons tot de ideale partner voor jouw woonwensen.

**Wat ons uniek maakt?** Onze persoonlijke aanpak en de kracht van de Hans Janssen Groep. De Hans Janssen Groep bestaat behalve uit ervaren NVM-makelaars en enthousiaste nieuwbouwspecialisten, ook uit Hans Janssen Hypotheken & Verzekeringen en de LIV Wooncoach. Samen hebben we het grootste netwerk kopers en verkopers in de hele regio Nijmegen. Dat betekent een grotere kans op het huis dat je zoekt en een grotere kans op een geslaagde verkoop.



Verkoop



Aankoop



Nieuwbouw



Huur



Hypotheken & Verzekeringen



Bedrijfsontroerend vastgoed



Duidelijkheid en transparantie vinden wij erg belangrijk, dus geen verrassingen achteraf!



# Handig om te weten

## Wanneer ben je in onderhandeling?

Je bent in onderhandeling als de verkoper een tegenvoorstel doet op jouw bod. Als de makelaar je vertelt dat jouw bod wordt doorgegeven aan de verkoper, dan betekent dat dus niet dat je al in onderhandeling bent.

## Als ik de vraagprijs biedt ben ik dan ook automatisch de koper?

Nee, de vraagprijs is een richtprijs en een uitnodiging voor geïnteresseerde om een bod uit te brengen of om in onderhandeling te komen.

## Mag de makelaar doorgaan met bezichtigingen als je in onderhandeling bent?

In Nederland mag een makelaar doorgaan met bezichtigingen van een woning, zelfs als er al onderhandelingen lopen met een potentiële koper. Een onderhandeling betekent namelijk niet automatisch dat de koop ook daadwerkelijk tot stand komt. Totdat er een schriftelijke koopovereenkomst is ondertekend door beide partijen, is de verkoop niet definitief.

Het is echter wel gebruikelijk dat een makelaar transparant is over het proces. Als er serieuze onderhandelingen gaande zijn met een geïnteresseerde partij, zal de makelaar dit vaak communiceren aan andere geïnteresseerden. Dit kan invloed hebben op de beslissing van andere potentiële kopers om een bod uit te brengen of om de woning te bezichtigen.

Daarnaast kan de verkoper, in overleg met de makelaar, besluiten om geen bezichtigingen meer te doen tijdens de onderhandelingen, als teken van goede wil naar de potentiële koper toe. Dit is echter geen verplichting en hangt af van de strategie en voorkeuren van de verkoper en de makelaar.

Het is ook mogelijk dat een makelaar een 'biedingsprocedure' hanteert, waarbij er een deadline wordt gesteld voor het uitbrengen van biedingen. In zo'n geval kunnen bezichtigingen en biedingen doorgaan tot de vastgestelde deadline, ongeacht of er al onderhandelingen met een van de bieders zijn gestart.

## Mag de verkoopprocedure worden aangepast tijdens de verkoop?

Ja, dat mag. Soms is er zoveel belangstelling dat het moeilijk is voor een verkoper om te bepalen wie de beste koper is. De makelaar kan dan adviseren om de gekozen strategie te wijzigen. Uiteraard moet dit wel duidelijk gecommuniceerd worden.

## Hoe komt de koop tot stand?

Als verkoper en koper het eens worden over de prijs, de leveringsdatum en eventuele andere voorwaarden. Deze afspraken worden dan vastgelegd in een koopovereenkomst.

De voorwaarden zijn een belangrijk onderdeel van de koopovereenkomst. Bespreek dit dus al tijdens de onderhandelingen zodat er achteraf geen onduidelijkheden ontstaan.

## Wanneer is de koop rechtsgeldig?

De koop van je nieuwe woning is pas rechtsgeldig als de koopovereenkomst door beide partijen, dus verkoper en koper, getekend is. Vanaf dat moment heeft de koper nog drie dagen bedenktijd. Als de drie dagen bedenktijd voorbij zijn, is de koop officieel en kan niemand meer inbreken op het koopproces.

## Wat is een waarborgsom?

De waarborgsom wordt betaald nadat de koopovereenkomst is getekend en de wettelijke bedenktijd van drie dagen is verstreken. De betaling van de waarborgsom gebeurt via de notaris, die het bedrag op een derdenrekening houdt tot de overdracht van de woning plaatsvindt. Bij de overdracht wordt de waarborgsom verrekend met de koopsom die de koper nog moet betalen.

## Wat betekent kosten koper?

Kosten koper, vaak afgekort als 'k.k.', zijn de bijkomende kosten die bovenop de koopsom van een huis komen en die voor rekening van de koper zijn.

Overdrachtsbelasting: Dit is een belasting die betaald moet worden bij de overdracht van onroerend goed. De overdrachtsbelasting is in Nederland 2% van de koopsom voor woningen en kopers tot 35 jaar betalen geen overdrachtsbelasting.

Notariskosten: De kosten voor de notaris voor het opmaken van de leveringsakte (of transportakte). Ook de kosten voor het opmaken van de hypotheekakte vallen hieronder, indien er een hypotheek wordt afgesloten.

Kadasterkosten: Dit zijn de kosten voor de inschrijving van de leveringsakte en de hypotheekakte in de openbare registers van het Kadaster.

### **Zijn er eventueel nog meer kosten voor de koper?**

Taxatiekosten: Voor het verkrijgen van een hypotheek is meestal een taxatierapport van de woning vereist. De kosten voor deze taxatie zijn voor de koper.

Advies- en bemiddelingskosten hypotheek: Als je gebruik maakt van een hypotheekadviseur of -bemiddelaar, dan zijn er kosten verbonden aan het advies en de bemiddeling voor het afsluiten van een hypotheek.

Bouwkundige keuring: Als je een bouwkundige keuring laat uitvoeren om de staat van de woning te beoordelen, zijn hier ook kosten aan verbonden.

### **Belangrijk:**

Sommige van deze kosten zijn fiscaal aftrekbaar; hierbij kun je denken aan de notariskosten voor de hypotheekakte, de taxatiekosten en de advies- en bemiddelingskosten voor de hypotheek.

# Wat onze klanten over ons zeggen

## Bereikbaarheid & communicatie

In contact gekomen via via. Ik ben vanaf moment 1 direct goed geholpen. Er is altijd iemand bereikbaar en er is vertrouwen in zowel mensen als kennis. Twan, de aankoopmakelaar die bij dit huis heeft geholpen, heeft echt alles uit de kast gehaald. Ik kon hem bijna dag en nacht bereiken, zelfs toen hij op vakantie was. Fijn ook dat er constant even gebeld werd zodra er een belangrijk mailtje kwam of wanneer er een beslissing gemaakt moest worden. Conclusie: mega tevreden en heel eng bedankt!!

★★★★★ Anoniem, 's-Heerenhoek

## Deskundig & vriendelijk

Onze makelaar was kundig, vriendelijk, accuraat, betrouwbaar, bereikbaar en integer. Heel tevreden dus.

★★★★★ Anoniem

## Prima begeleiding

Goed bereikbaar en waardevol bij aankoop van woning vanwege kennis, 'kritisch doch rechtvaardig' instelling en daarmee een prachtig pand aangekocht waar we zelf 'overheen' hadden gekeken.

★★★★★ Anoniem, Nijmegen

Hans Janssen Makelaars  
St. Canisiussingel 19 H  
6511 TE Nijmegen  
024 - 3 244 244  
info@hansjanssen.nl

[hansjanssen.nl](https://www.hansjanssen.nl)